

## Podstawowe informacje



## Dane techniczne projektu

<b>Całkowita powierzchnia</b>	<b>172.10 m<sup>2</sup></b>
<b>Powierzchnia użytkowa</b>	<b>139 m<sup>2</sup></b>
<b>Powierzchnia zabudowy</b>	<b>170.10 m<sup>2</sup></b>
<b>Wymiary budynku</b>	<b>14 x 15.20 m</b>
<b>Kąt nachylenia</b>	<b>35°</b>
<b>Wysokość budynku</b>	<b>8.08 m</b>
<b>Wymiary działki</b>	<b>21 x 23.20 m</b>

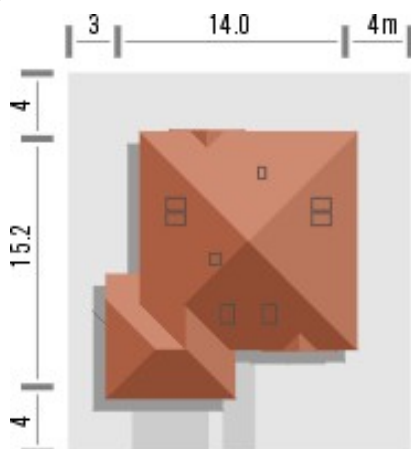
## Opis projektu

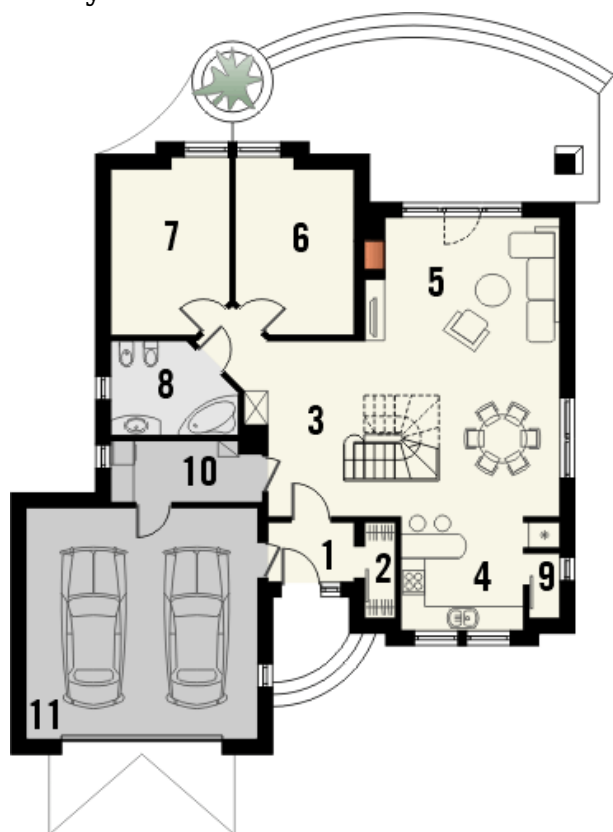
Budynek niepodpiwniczony, z piętrem w formie poddasza pod dachem stromym. Dom posiada wbudowany garaż dwustanowiskowy. Na parterze obok salonu z kominkiem, jadalni i kuchni ze spiżarnią zaprojektowano także dwa pokoje z łazienką, pomieszczenie gospodarcze i garaż. Na piętrze (poddasze możliwe też ewentualnie do późniejszego wykończenia) pod dachem kopertowym zaprojektowano 2 sypialnie i łazienkę. Dokumentacja dostępna również w odbiciu lustrzanym i w wersji z garażem jednostanowiskowym. Dom wyróżnia się ciekawą, elegancką architekturą i wykończeniem zew...

## Elewacje

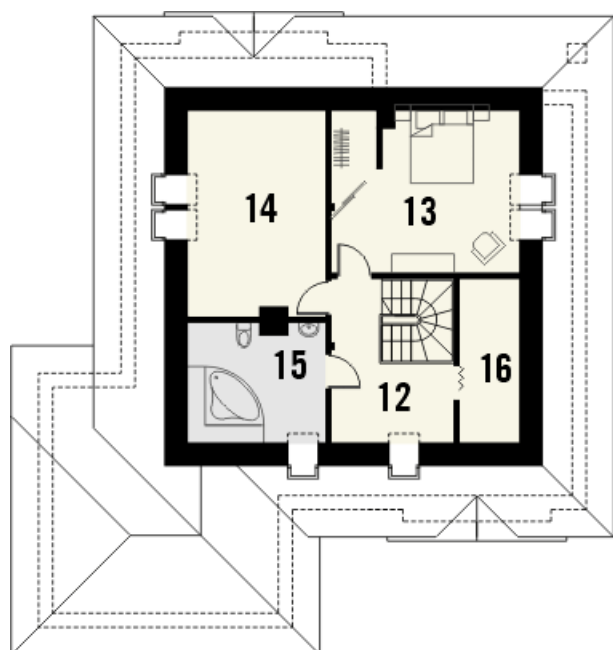


## Sytuacje



**Rzuty**

**Parter 132.80 m<sup>2</sup>**

Wiatrołap	3.20 m <sup>2</sup>
Pom.gospodarcze	5.60 m <sup>2</sup>
Garaż	33.10 m <sup>2</sup>
Garderoba	1.90 m <sup>2</sup>
Hall	12.80 m <sup>2</sup>
Kuchnia	9.20 m <sup>2</sup>
Salon+Jadalnia	34.40 m <sup>2</sup>
Pokój	12.30 m <sup>2</sup>
Pokój	12.30 m <sup>2</sup>
Łazienka	6.70 m <sup>2</sup>
Spizarka	1.30 m <sup>2</sup>


**Poddasze 39.30 m<sup>2</sup>**

Hall	8.60 m <sup>2</sup>
Pokój z garderobą	12.30 m <sup>2</sup>
Pokój	11.20 m <sup>2</sup>
Łazienka	5.30 m <sup>2</sup>
Schowek	1.90 m <sup>2</sup>