

## Podstawowe informacje



## Dane techniczne projektu

<b>Całkowita powierzchnia</b>	<b>79.50 m<sup>2</sup></b>
<b>Powierzchnia użytkowa</b>	<b>79.50 m<sup>2</sup></b>
<b>Powierzchnia zabudowy</b>	<b>63.60 m<sup>2</sup></b>
<b>Kubatura</b>	<b>324 m<sup>3</sup></b>
<b>Wymiary budynku</b>	<b>7.10 x 9.50 m</b>
<b>Kąt nachylenia</b>	<b>45°</b>
<b>Wysokość budynku</b>	<b>7.66 m</b>
<b>Wymiary działki</b>	<b>14.10 x 17.50 m</b>

## Opis projektu

Budynek niepodpiwniczony piętrowy bez garażu. Na parterze zaprojektowano pokój dzienny z kuchnią, dodatkowy pokój, wc i pomieszczenie gospodarcze. Zaletą salonu z kuchnią jest ciekawe jednoprzestrzenne wnętrze z widocznymi schodami. Na poddaszu znajdują się dwa pokoje oraz łazienka (powierzchnie poddasza liczone od wysokości 1.9m). Dokumentacja dostępna również w odbiciu lustrzanym.

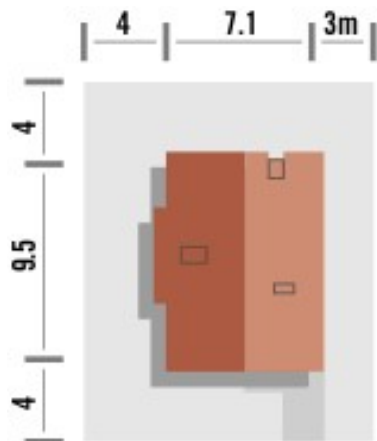
Klasyczny niewielki dom z dachem dwuspadowym. Szczególnie atrakcyjny jest łukowy podcień przy wejściu budynku oraz zewnętrzny kominek przy wyjściu na taras.

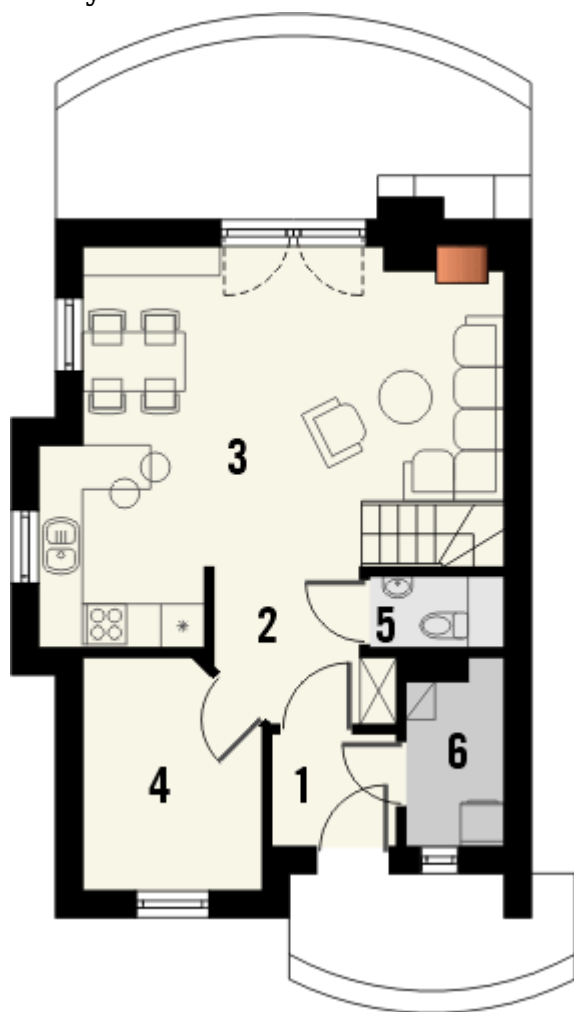
Ściany bud...

## Elewacje

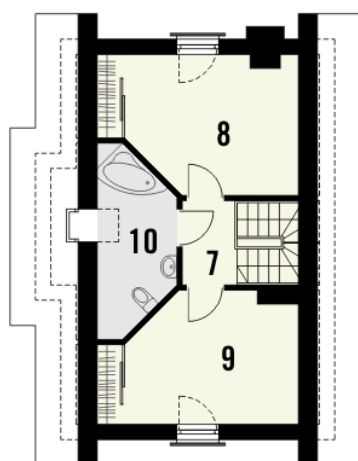


## Sytuacje



**Rzuty**

**Parter 47 m<sup>2</sup>**

Wiatrołap	2.60 m <sup>2</sup>
Hall	4.30 m <sup>2</sup>
Salon z kuchnią	28.50 m <sup>2</sup>
Pokój	7.30 m <sup>2</sup>
WC	1.10 m <sup>2</sup>
Pom.gospodarcze	3.20 m <sup>2</sup>


**Poddasze 32.50 m<sup>2</sup>**

Łazienka	5.80 m <sup>2</sup>
Hall	2.60 m <sup>2</sup>
Pokój	12.30 m <sup>2</sup>
Pokój	11.80 m <sup>2</sup>