

## Podstawowe informacje



## Dane techniczne projektu

<b>Całkowita powierzchnia</b>	<b>162 m<sup>2</sup></b>
<b>Powierzchnia użytkowa</b>	<b>139.20 m<sup>2</sup></b>
<b>Powierzchnia zabudowy</b>	<b>160.50 m<sup>2</sup></b>
<b>Wymiary budynku</b>	<b>14 x 12.50 m</b>
<b>Kąt nachylenia</b>	<b>35°</b>
<b>Wysokość budynku</b>	<b>7.56 m</b>
<b>Wymiary działki</b>	<b>22 x 20.50 m</b>

## Opis projektu

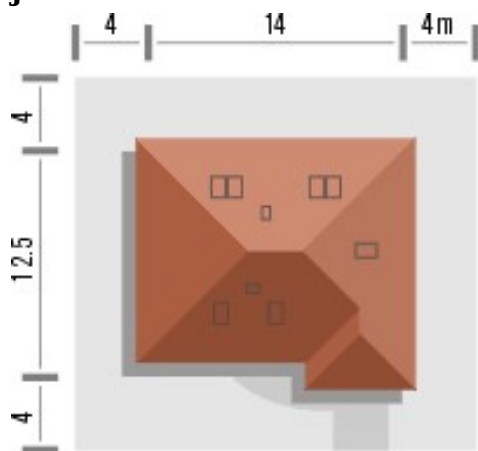
Budynek niepodpiwniczony, z piętrem w formie poddasza pod dachem kopertowym. Dom posiada wbudowany garaż jedno stanowiskowy. Na parterze obok salonu z kominkiem, jadalni i kuchni ze spiżarnią zaprojektowano także dwa pokoje z łazienką, pomieszczenie gospodarcze i garaż. Na piętrze (poddasze możliwe też ewentualnie do późniejszego wykończenia) zaprojektowano 2 sypialnie z garderobami i łazienkę (powierzchnię poddasza liczono od wysokości 1.9m). Dokumentacja dostępna również w odbiciu lustrzanym.

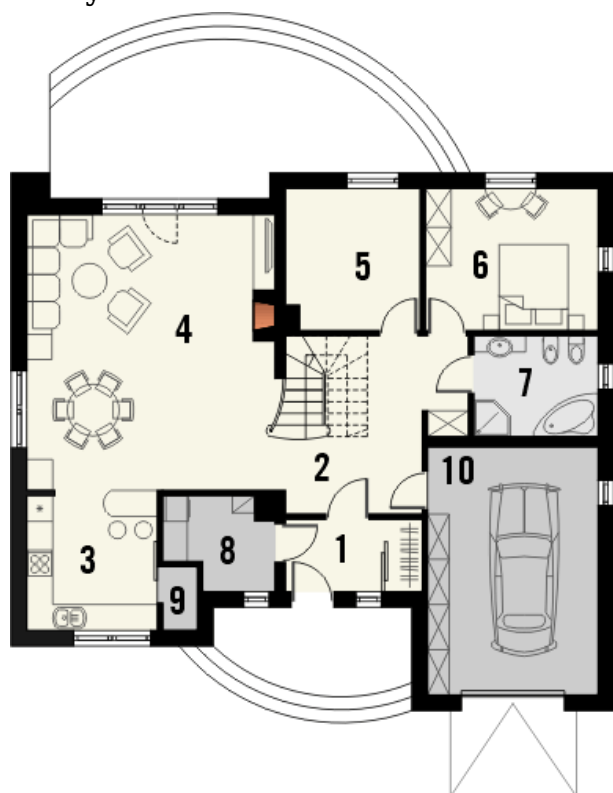
Dom charakteryzuje się tradycyjną, elegancką architekturą. Charakte...

## Elewacje

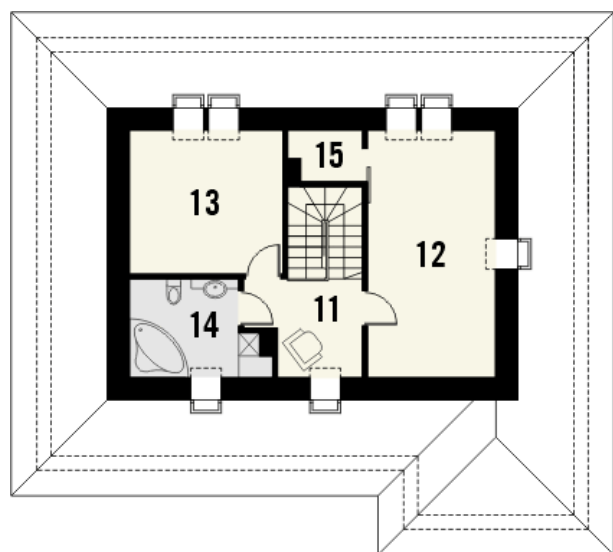


## Sytuacje



**Rzuty**

**Parter 124.80 m<sup>2</sup>**

Wiatrołap z garderobą	5.30 m <sup>2</sup>
Garaż	22.80 m <sup>2</sup>
Hall	13.40 m <sup>2</sup>
Kuchnia	9.70 m <sup>2</sup>
Salon+Jadalnia	37.50 m <sup>2</sup>
Pokój	10.10 m <sup>2</sup>
Pokój	13.20 m <sup>2</sup>
Łazienka	6.70 m <sup>2</sup>
Pom.gospodarcze	4.90 m <sup>2</sup>
Spizarka	1.20 m <sup>2</sup>


**Poddasze 37.20 m<sup>2</sup>**

Hall	7.40 m <sup>2</sup>
Pokój	13.80 m <sup>2</sup>
Pokój	10.20 m <sup>2</sup>
Łazienka	4.60 m <sup>2</sup>
Garderoba	1.20 m <sup>2</sup>