

## Podstawowe informacje



## Dane techniczne projektu

<b>Całkowita powierzchnia</b>	<b>185.70 m<sup>2</sup></b>
<b>Powierzchnia użytkowa</b>	<b>152.50 m<sup>2</sup></b>
<b>Powierzchnia zabudowy</b>	<b>173.50 m<sup>2</sup></b>
<b>Kubatura</b>	<b>899 m<sup>3</sup></b>
<b>Wymiary budynku</b>	<b>15.50 x 12.50 m</b>
<b>Kąt nachylenia</b>	<b>35°</b>
<b>Wysokość budynku</b>	<b>7.56 m</b>
<b>Wymiary działki</b>	<b>23.50 x 21.90 m</b>



## Opis projektu

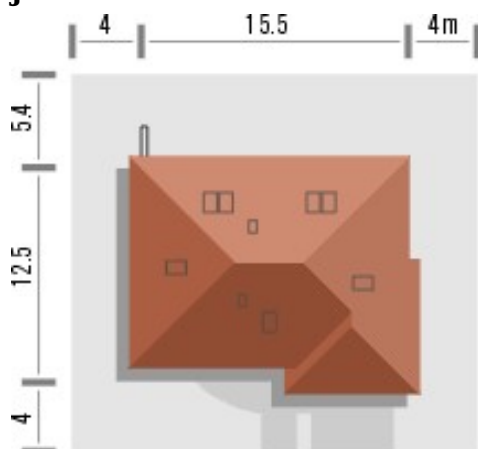
Budynek niepodpiwniczony, z piętrem w formie poddasza pod dachem kopertowym. Dom posiada wbudowany garaż dwustanowiskowy. Na parterze obok salonu z kominkiem, jadalni i kuchni ze spiżarnią zaprojektowano także dwa pokoje z łazienką, pomieszczenie gospodarcze i garaż. Na piętrze (poddasze możliwe też ewentualnie do późniejszego wykończenia) zaprojektowano 2 sypialnie z garderobami i łazienkę. Dokumentacja dostępna również w odbiciu lustrzanym.

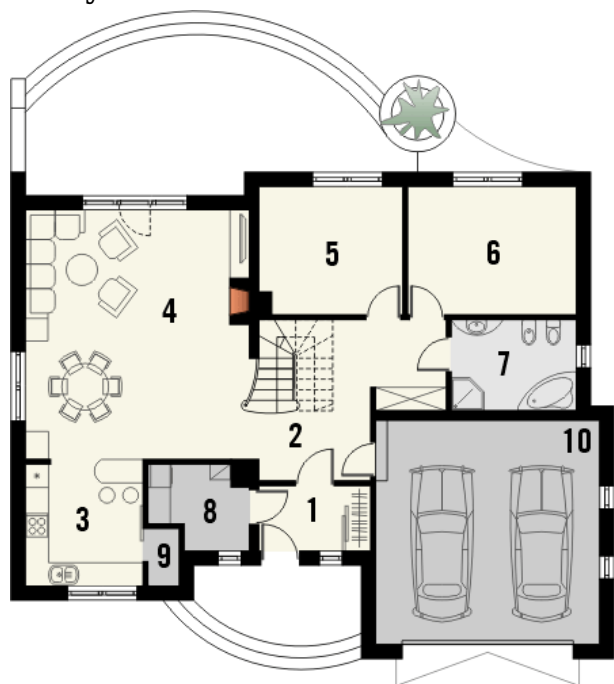
Dom charakteryzuje się tradycyjną elegancką architekturą. Charakterystycznym elementem fasady frontowej jest łukowy podcień nad...

## Elewacje

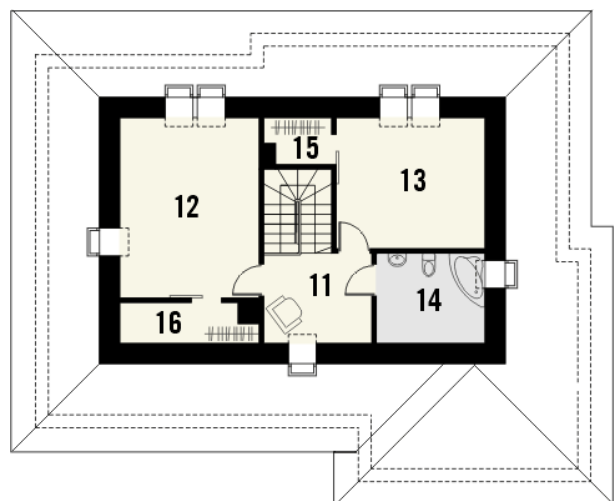


## Sytuacje



**Rzuty**

**Parter 139.30 m<sup>2</sup>**

Wiatrołap z garderobą	4.80 m <sup>2</sup>
Garaż	33.20 m <sup>2</sup>
Hall	14.20 m <sup>2</sup>
Kuchnia	9.70 m <sup>2</sup>
Salon+Jadalnia	37.50 m <sup>2</sup>
Pokój	12.00 m <sup>2</sup>
Pokój	14.30 m <sup>2</sup>
Łazienka	7.50 m <sup>2</sup>
Pom.gospodarcze	4.90 m <sup>2</sup>
Spizarnia	1.20 m <sup>2</sup>


**Poddasze 46.40 m<sup>2</sup>**

Hall	8.40 m <sup>2</sup>
Pokój	16.10 m <sup>2</sup>
Pokój	12.20 m <sup>2</sup>
Łazienka	5.70 m <sup>2</sup>
Garderoba	1.50 m <sup>2</sup>
Garderoba	2.50 m <sup>2</sup>