

Podstawowe informacje



Dane techniczne projektu

Całkowita powierzchnia	193.10 m²
Powierzchnia użytkowa	163.80 m²
Powierzchnia zabudowy	143.40 m²
Wymiary budynku	11 x 12.80 m
Kąt nachylenia	40°
Wysokość budynku	9.20 m
Wymiary działki	19 x 22.70 m

Opis projektu

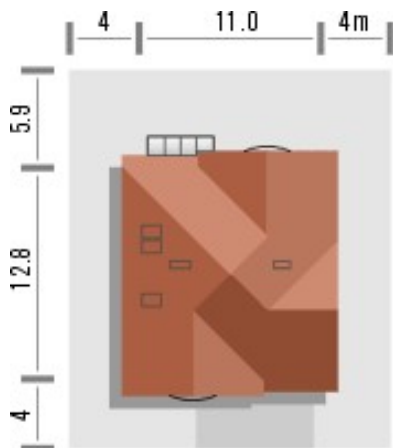
Budynek niepodpiwniczony, piętrowy z wbudowanym garażem. Na parterze zaprojektowano salon z kominkiem, kuchnię z jadalnią i spiżarką oraz dodatkowy pokój z łazienką i pomieszczenie gospodarcze. Z jadalni jest wyjście do ogrodu zimowego. Na poddaszu znajdują się cztery pokoje, schowek oraz łazienka (powierzchnie poddasza liczone od wysokości 1.9m). Dokumentacja dostępna również w odbiciu lustrzanym. Dostępna wersja z garażem dwustanowiskowym.

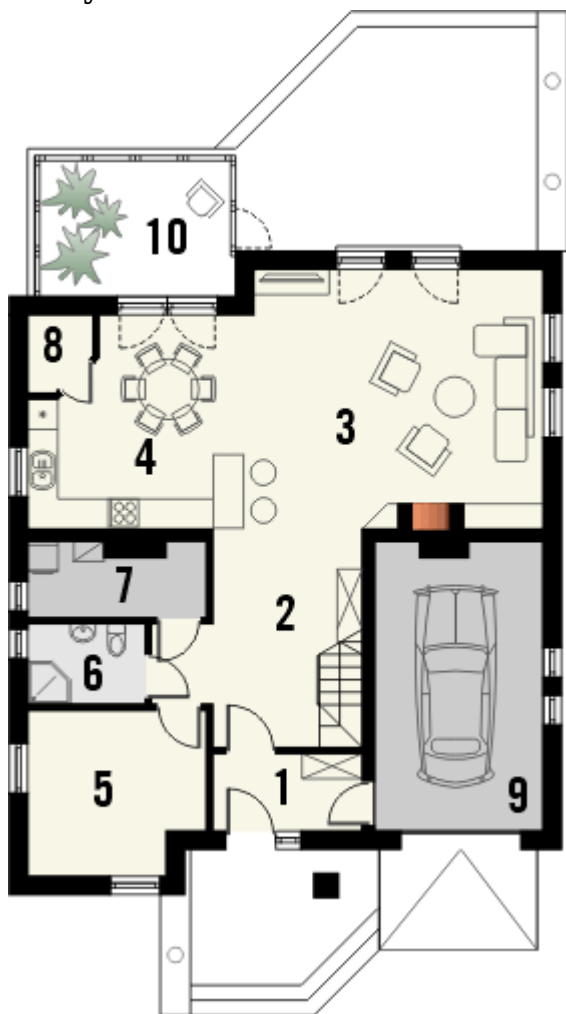
Dom z kopertowym dachem ma nowoczesny charakter dzięki wysokim przeszkleniom poddasza i dużym balkonom. Uwagę przyciąga...

Elewacje

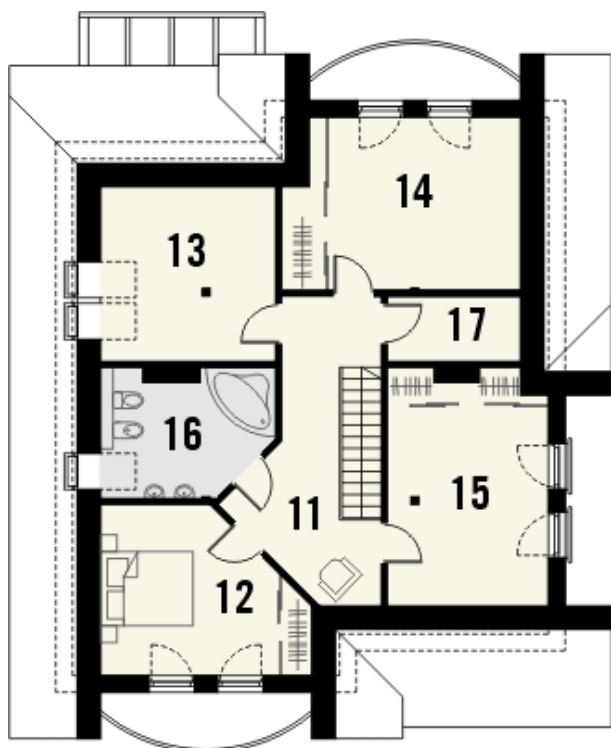


Sytuacje



Rzuty

Parter 114.90 m²

Wiatrołap	4.70 m ²
Ogród zimowy	10.40 m ²
Hall	13.00 m ²
Salon	29.70 m ²
Kuchnia+Jadalnia	17.00 m ²
Pokój	10.80 m ²
Łazienka	3.70 m ²
Pom.gospodarcze	4.90 m ²
Spizarka	1.70 m ²
Garaż	19.00 m ²


Poddasze 78.20 m²

Hall	13.90 m ²
Pokój	11.80 m ²
Pokój	10.90 m ²
Pokój	15.40 m ²
Pokój	14.70 m ²
Łazienka	8.10 m ²
Schowek	3.40 m ²