

Podstawowe informacje



Dane techniczne projektu

Całkowita powierzchnia	187.90 m²
Powierzchnia użytkowa	154.90 m²
Powierzchnia zabudowy	231.30 m²
Wymiary budynku	16.10 x 16.40 m
Kąt nachylenia	32°
Wysokość budynku	7.42 m
Wymiary działki	24.10 x 24.40 m

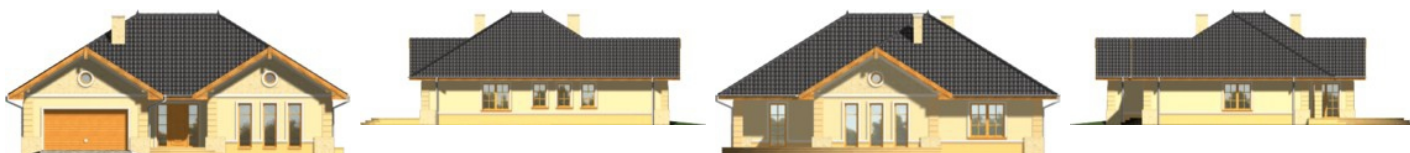
Opis projektu

Budynek niepodpiwniczony parterowy z garażem dwustanowiskowym. Na parterze zaprojektowano pokój dzienny, jadalnię, kuchnię ze spiżarnią, pokój-gabinet, dwa pokoje z łazienką, wc i pomieszczenie gospodarcze. Na poddaszu powierzchnia ok.45m² możliwa do adaptacji. Dokumentacja również w odbiciu lustrzanym.

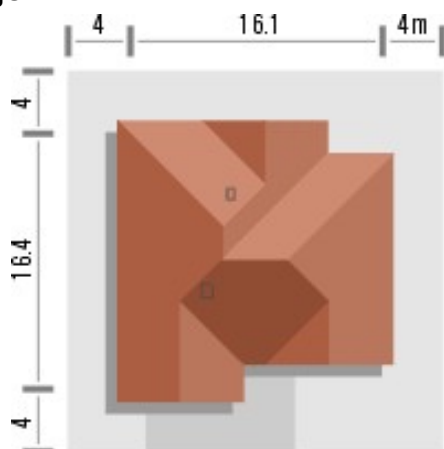
Klasyczny dom z dachem kopertowym z charakterystycznym dwoma szczytami od frontu. Od ogrodu powtórzony motyw ściany z trzema oknami nadaje domowi spójnego wyglądu.

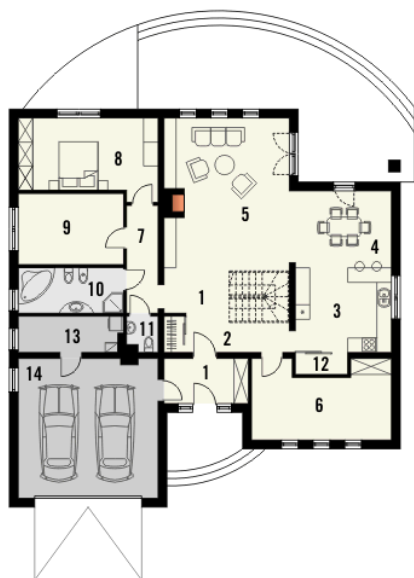
Ściany budynku zaprojektowano z betonu komórkowego lub w inn...

Elewacje



Sytuacje



Rzuty

Parter 187.90 m²

Wiatrołap	6.50 m ²
Łazienka	8.10 m ²
WC	1.80 m ²
Spizarnia	1.90 m ²
Pom.gospodarcze	6.40 m ²
Garaż	33.00 m ²
Hall	8.20 m ²
Kuchnia	13.80 m ²
Jadalnia	13.20 m ²
Salon	41.20 m ²
Pokój	17.50 m ²
Hall 2	5.80 m ²
Pokój	17.80 m ²
Pokój	12.70 m ²