

Podstawowe informacje



Dane techniczne projektu

| | |
|-------------------------------|-----------------------------|
| Całkowita powierzchnia | 150.50 m² |
| Powierzchnia użytkowa | 131.20 m² |
| Powierzchnia zabudowy | 123 m² |
| Kubatura | 659 m³ |
| Wymiary budynku | 13.10 x 11.30 m |
| Kąt nachylenia | 40° |
| Wysokość budynku | 8.72 m |
| Wymiary działki | 20.10 x 19.30 m |



Opis projektu

Budynek niepodpiwniczony piętrowy z garażem lub bez. Na parterze zaprojektowano pokój dzienny z jadalnią, kuchnię, dodatkowy pokój z łazienką i pomieszczenie gospodarcze. Na poddaszu znajdują się trzy pokoje oraz łazienka (powierzchnie poddasza liczone od wysokości 1.9m). Dokumentacja również w odbiciu lustrzanym.

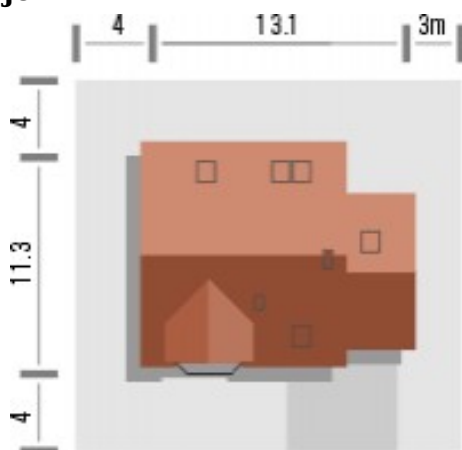
Klasyczny dom z dachem dwuspadowym z charakterystycznym przeszklonym wykuszem od frontu. Uwagę przyciągają także lukrowe podcienie przy wejściu i przy tarasie.

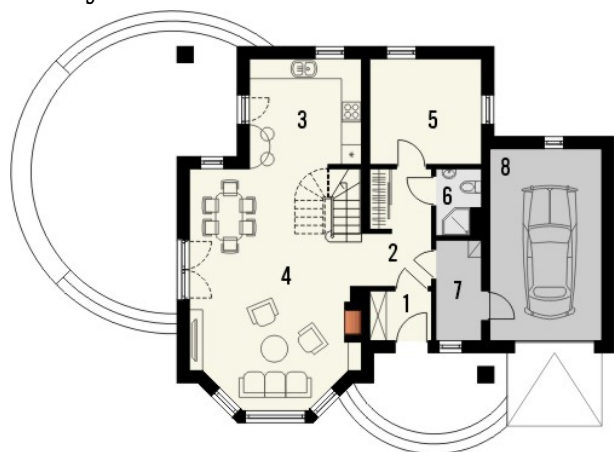
Ściany budynku zaprojektowano z betonu komórkowego lub w innej technologii w r...

Elewacje

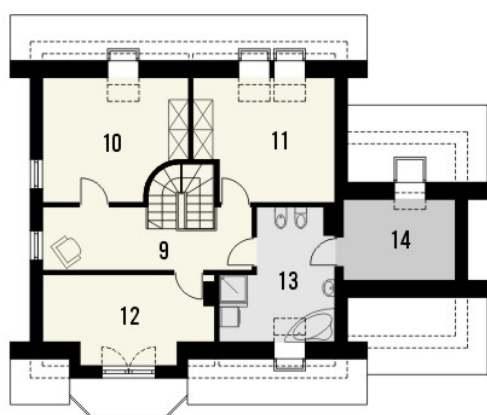


Sytuacje



Rzuty

Parter 90.10 m²

| | |
|------------------|----------------------|
| Wiatrołap | 2.80 m ² |
| Hall | 6.80 m ² |
| Kuchnia | 11.00 m ² |
| Salon z jadalnią | 32.90 m ² |
| Pokój | 10.70 m ² |
| Łazienka | 2.50 m ² |
| Pom.gospodarcze | 4.10 m ² |
| Garaż | 19.30 m ² |


Poddasze 60.40 m²

| | |
|----------|----------------------|
| Pokój | 13.40 m ² |
| Pokój | 13.50 m ² |
| Pokój | 10.60 m ² |
| Łazienka | 10.30 m ² |
| Strych | 0.00 m ² |
| Hall | 12.60 m ² |