

## Podstawowe informacje



## Dane techniczne projektu

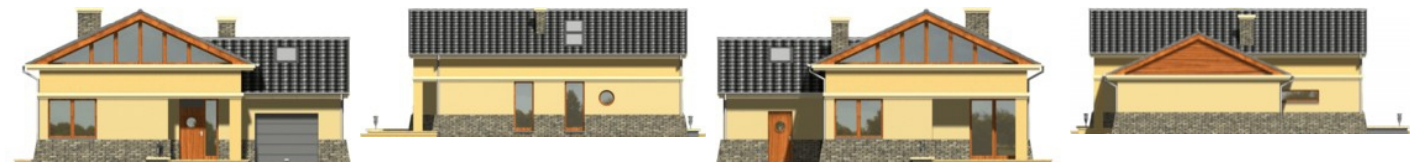
<b>Całkowita powierzchnia</b>	<b>168.90 m<sup>2</sup></b>
<b>Powierzchnia użytkowa</b>	<b>139.70 m<sup>2</sup></b>
<b>Powierzchnia zabudowy</b>	<b>148 m<sup>2</sup></b>
<b>Wymiary budynku</b>	<b>12.50 x 13.70 m</b>
<b>Kąt nachylenia</b>	<b>25°</b>
<b>Wysokość budynku</b>	<b>6.45 m</b>
<b>Wymiary działki</b>	<b>19.50 x 21.70 m</b>

## Opis projektu

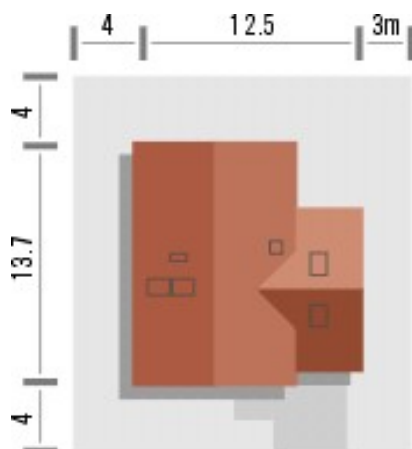
Budynek niepodpiwniczony piętrowy z garażem. Na parterze obok pokoju dziennego i otwartej kuchni ze spiżarnią znajdują się dodatkowe 2 pokoje, łazienka i pomieszczenie gospodarcze. Na poddaszu pod dachem stromym zaprojektowano 2 duże pokoje z garderobami, łazienkę oraz strych lub dodatkowy pokój. (powierzchnie poddasza liczone od wysokości 1.9m). Dokumentacja dostępna również w odbiciu lustrzanym.

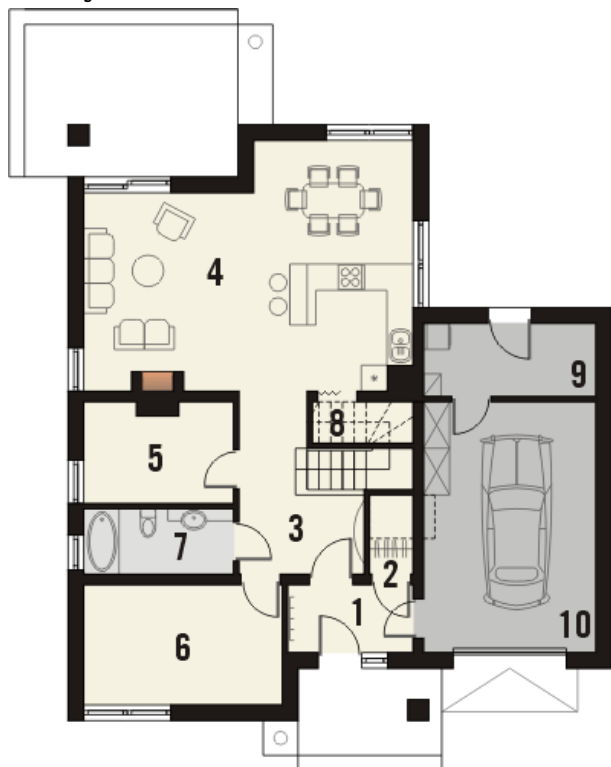
Niecodziennie zaprojektowany dom o zwracających uwagę mocno przeszklonych szczytach, doskonale doświetlających pomieszczenia na poddaszu. Klasyczne elementy wystroju fasad oraz for...

## Elewacje

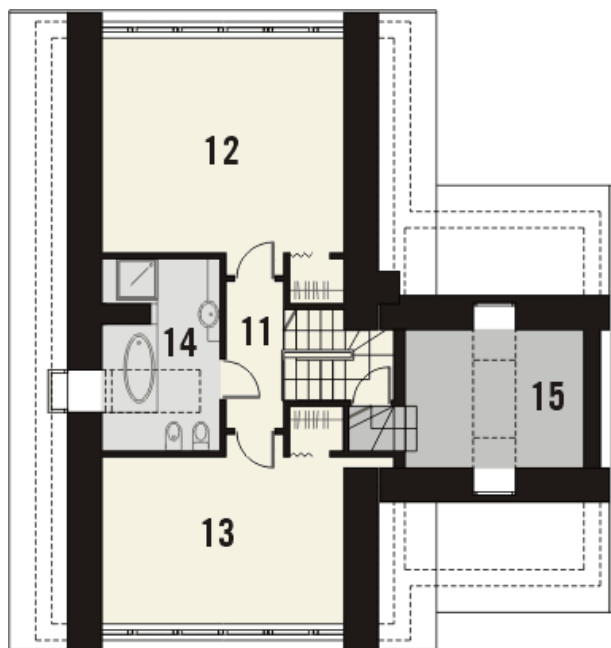


## Sytuacje



**Rzuty**

**Parter 113.40 m<sup>2</sup>**

Wiatrołap	4.50 m <sup>2</sup>
Garaż	22.80 m <sup>2</sup>
Garderoba	0.80 m <sup>2</sup>
Hall	13.60 m <sup>2</sup>
Salon z kuchnią	38.50 m <sup>2</sup>
Pokój	7.70 m <sup>2</sup>
Pokój	12.60 m <sup>2</sup>
Łazienka	5.10 m <sup>2</sup>
Spizarnia	1.20 m <sup>2</sup>
Pom.gospodarcze	6.60 m <sup>2</sup>


**Poddasze 55.50 m<sup>2</sup>**

Hall	3.90 m <sup>2</sup>
Pokój	20.70 m <sup>2</sup>
Pokój	16.30 m <sup>2</sup>
Łazienka	8.20 m <sup>2</sup>
Strych lub pokoiik	6.40 m <sup>2</sup>