

Podstawowe informacje



Dane techniczne projektu

Całkowita powierzchnia	179.60 m²
Powierzchnia użytkowa	147.40 m²
Powierzchnia zabudowy	133 m²
Wymiary budynku	10.40 x 12.80 m
Kąt nachylenia	36°
Wysokość budynku	8.95 m
Wymiary działki	18.40 x 20.80 m



Opis projektu

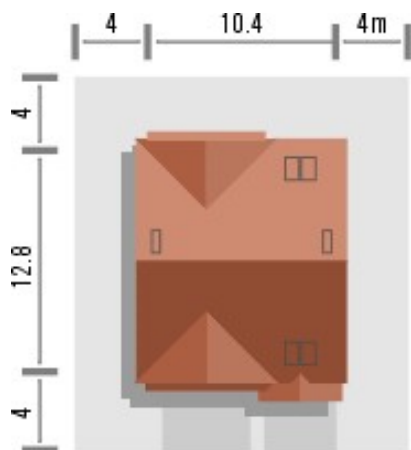
Budynek niepodpiwniczony piętrowy z garażem dwustanowiskowym. Na parterze znajduje się część dzienna z salonem z kominkiem, kuchnią, łazienką oraz pomieszczenie gospodarcze. Na piętrze pod dachem stromym zaprojektowano 4 sypialnie, łazienkę oraz strych (powierzchnia poddasza liczona od wysokości 1,9m). Dokumentacja dostępna również w odbiciu lustrzanym.

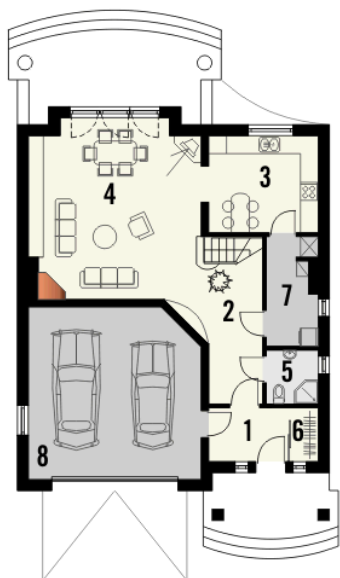
Klasyczny dom z dachem dwuspadowym z charakterystycznymi półkolistymi oknami. W elewacji frontowej znajduje się reprezentacyjne zadaszone wejście do budynku. Od strony ogrodu budynek posiada duże przeszklone wy...

Elewacje

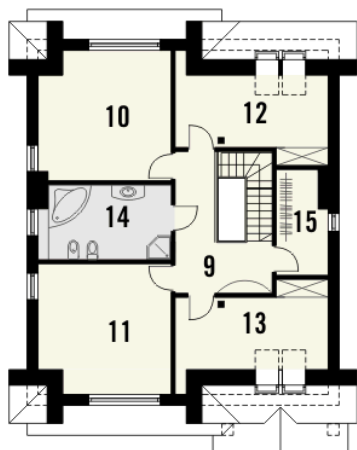


Sytuacje



Rzuty

Parter 101.60 m²

Wiatrołap	4.80 m ²
Hall	8.30 m ²
Kuchnia	11.80 m ²
Salon	33.90 m ²
Łazienka	3.10 m ²
Garderoba	1.60 m ²
Pom.gospdarcze	5.90 m ²
Garaż	32.20 m ²


Poddasze 78 m²

Pokój	17.20 m ²
Pokój	17.30 m ²
Pokój	10.50 m ²
Pokój	10.50 m ²
Łazienka	10.80 m ²
Strych	0.00 m ²
Hall	11.70 m ²