

## Podstawowe informacje



## Dane techniczne projektu

<b>Całkowita powierzchnia</b>	<b>135.30 m<sup>2</sup></b>
<b>Powierzchnia użytkowa</b>	<b>114.90 m<sup>2</sup></b>
<b>Powierzchnia zabudowy</b>	<b>118 m<sup>2</sup></b>
<b>Kubatura</b>	<b>602 m<sup>3</sup></b>
<b>Wymiary budynku</b>	<b>10.10 x 12.80 m</b>
<b>Kąt nachylenia</b>	<b>35°</b>
<b>Wysokość budynku</b>	<b>7.56 m</b>
<b>Wymiary działki</b>	<b>18.10 x 20.80 m</b>



## Opis projektu

Budynek niepodpiwniczony piętrowy z garażem. Na parterze zaprojektowano pokój dzienny, kuchnię ze spiżarką, dodatkowy pokój z łazienką i pomieszczenie gospodarcze. Na poddaszu znajdują się trzy pokoje oraz łazienka (powierzchnie poddasza liczone od wysokości 1.9m). Dokumentacja również w odbiciu lustrzanym.

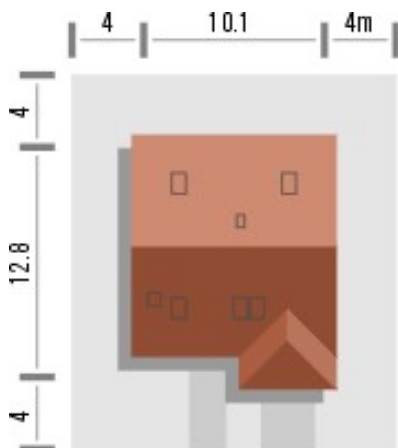
Klasyczny dom z dachem dwuspadowym i wysuniętą do przodu bryłą garażu. Dom wyróżnia się reprezentacyjnym łukowym podcieniem wejściowym i potrójnym przeszkleniem od strony ogrodu.

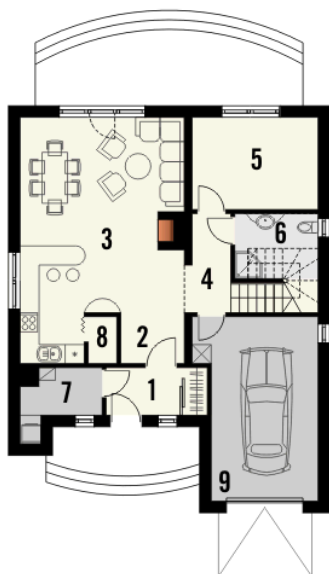
Ściany budynku zaprojektowano z betonu kom&oaacu...

## Elewacje

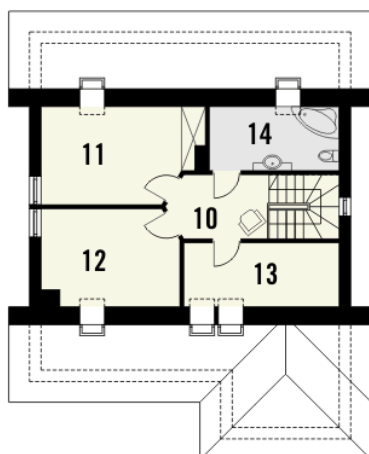


## Sytuacje



**Rzuty**

**Parter 92.20 m<sup>2</sup>**

Wiatrołap z garderobą	4.80 m <sup>2</sup>
Hall	3.20 m <sup>2</sup>
Salon z kuchnią	34.70 m <sup>2</sup>
Hall	7.50 m <sup>2</sup>
Pokój	11.50 m <sup>2</sup>
Łazienka	4.70 m <sup>2</sup>
Pom.gospodarcze	4.10 m <sup>2</sup>
Spizarnia	1.30 m <sup>2</sup>
Garaż	20.40 m <sup>2</sup>


**Poddasze 43.10 m<sup>2</sup>**

Hall	6.00 m <sup>2</sup>
Pokój	12.20 m <sup>2</sup>
Pokój	11.00 m <sup>2</sup>
Pokój	7.60 m <sup>2</sup>
Łazienka	6.30 m <sup>2</sup>