

## Podstawowe informacje



## Dane techniczne projektu

<b>Całkowita powierzchnia</b>	<b>148.90 m<sup>2</sup></b>
<b>Powierzchnia użytkowa</b>	<b>129.80 m<sup>2</sup></b>
<b>Powierzchnia zabudowy</b>	<b>109 m<sup>2</sup></b>
<b>Wymiary budynku</b>	<b>9.80 x 11.90 m</b>
<b>Kąt nachylenia</b>	<b>40°</b>
<b>Wysokość budynku</b>	<b>8.67 m</b>
<b>Wymiary działki</b>	<b>17.80 x 19.90 m</b>



## Opis projektu

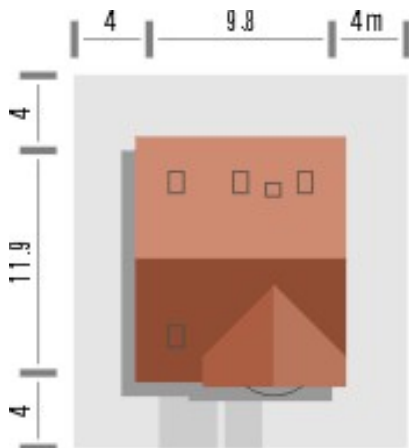
Budynek niepodpiwniczony piętrowy z garażem. Na parterze znalazła się przestronna strefa dzienna: salon z wydzieloną jadalnią i kuchnia ze spiżarką. Do dodatkowego pokoju przylega łazienka, a z wiatrołapu przewidziano przejście do garażu. Na poddaszu znajdują się trzy pokoje, w tym jeden z osobną garderobą. (powierzchnie poddasza liczone od wysokości 1.9m). Z łazienki przechodzi się do wydzielonego pomieszczenia gospodarczego. Dokumentacja dostępna również w odbiciu lustrzanym oraz jako segment bliźniaczy.

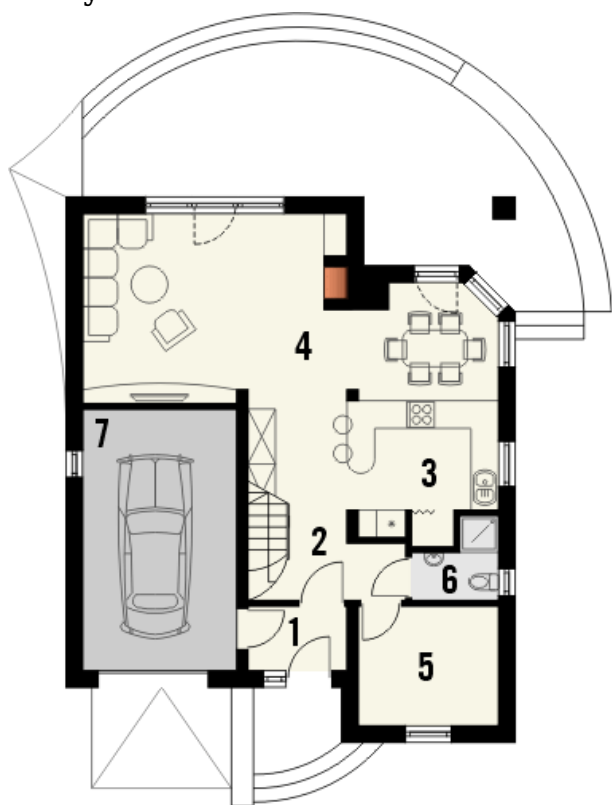
Klasyczny dom z dachem dwuspadowym z garażem w bryle budynku....

## Elewacje

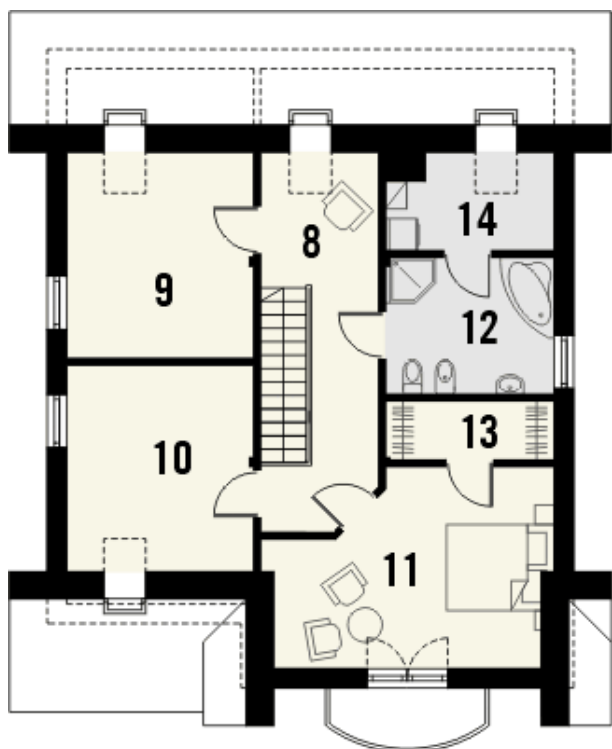


## Sytuacje



**Rzuty**

**Parter 82.50 m<sup>2</sup>**

Wiatrołap	3.00 m <sup>2</sup>
Hall	9.30 m <sup>2</sup>
Kuchnia	9.20 m <sup>2</sup>
Salon z jadalnią	31.20 m <sup>2</sup>
Pokój	8.00 m <sup>2</sup>
Łazienka	2.70 m <sup>2</sup>
Garaż	19.10 m <sup>2</sup>


**Poddasze 66.40 m<sup>2</sup>**

Pokój	11.70 m <sup>2</sup>
Pokój	14.50 m <sup>2</sup>
Łazienka	8.00 m <sup>2</sup>
Garderoba	3.40 m <sup>2</sup>
Pom.gospodarcze	4.20 m <sup>2</sup>
Hall	12.90 m <sup>2</sup>
Pokój	11.70 m <sup>2</sup>