

## Podstawowe informacje



## Dane techniczne projektu

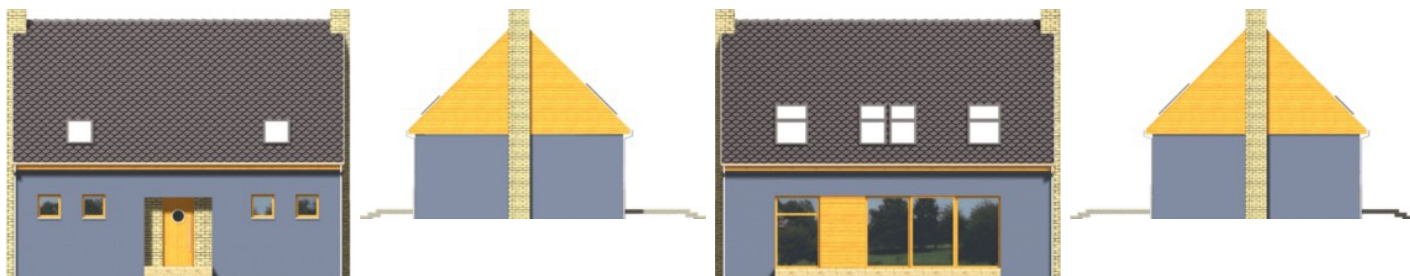
<b>Całkowita powierzchnia</b>	<b>143.40 m<sup>2</sup></b>
<b>Powierzchnia użytkowa</b>	<b>143.40 m<sup>2</sup></b>
<b>Powierzchnia zabudowy</b>	<b>107.30 m<sup>2</sup></b>
<b>Wymiary budynku</b>	<b>12 x 9.40 m</b>
<b>Kąt nachylenia</b>	<b>45°</b>
<b>Wysokość budynku</b>	<b>9.18 m</b>
<b>Wymiary działki</b>	<b>18 x 17.40 m</b>



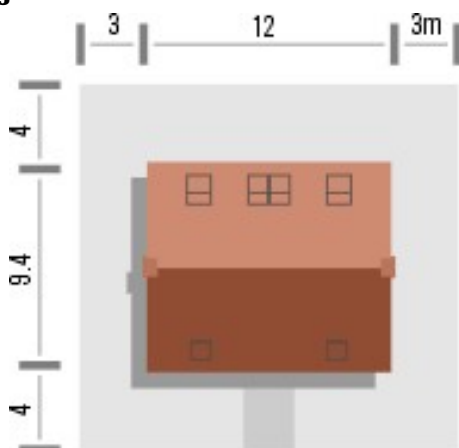
## Opis projektu

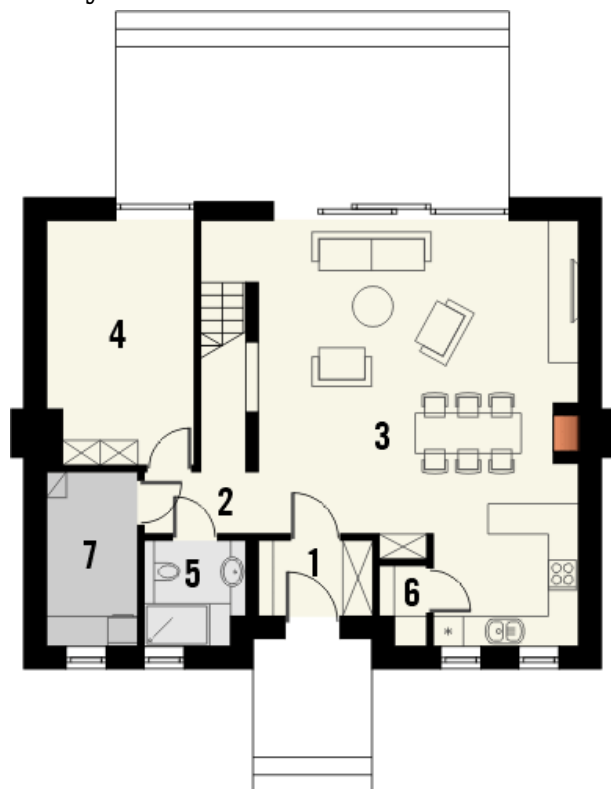
Budynek niepodpiwniczony piętrowy bez garażu. Na parterze zaprojektowano pokój dzienny z jadalnią, kuchnię ze spiżarnią, dodatkowy pokój, łazienkę oraz pomieszczenie gospodarcze. Zaletą domu jest przestronny salon z widocznymi schodami za częściowo perforowaną ścianą. Na poddaszu znajdują się trzy pokoje, dwie łazienki i garderoba (powierzchnie poddasza liczone od wysokości 1.9m). Dokumentacja dostępna również w odbiciu lustrzanym. Nowoczesny, energooszczędny, prosty dom z dachem dwuspadowym. Budynek charakteryzuje się zwartą bryłą (aby minimalizować st...

## Elewacje

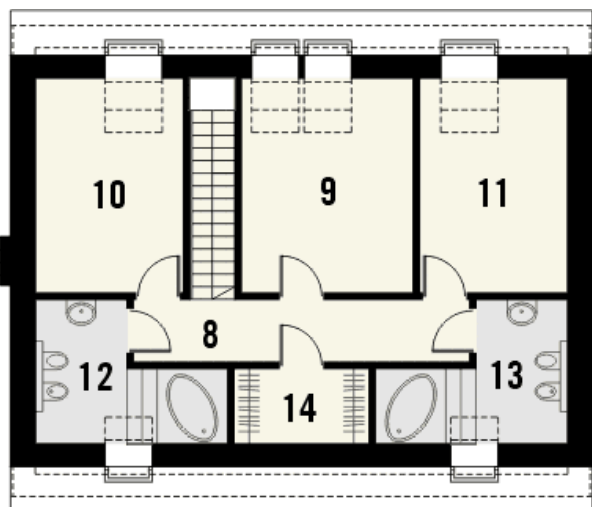


## Sytuacje



**Rzuty**

**Parter 81.30 m<sup>2</sup>**

Wiatrołap	3.40 m <sup>2</sup>
Hall	2.80 m <sup>2</sup>
Kuchnia+Salon	49.60 m <sup>2</sup>
Pokój	13.90 m <sup>2</sup>
Łazienka	4.00 m <sup>2</sup>
Spizarnia	1.30 m <sup>2</sup>
Pom.gospodarcze	6.30 m <sup>2</sup>


**Poddasze 62.10 m<sup>2</sup>**

Pokój	11.30 m <sup>2</sup>
Pokój	11.30 m <sup>2</sup>
Łazienka	6.70 m <sup>2</sup>
Łazienka	6.70 m <sup>2</sup>
Garderoba	2.90 m <sup>2</sup>
Hall	10.00 m <sup>2</sup>
Pokój	13.20 m <sup>2</sup>