

## Podstawowe informacje



## Dane techniczne projektu

<b>Całkowita powierzchnia</b>	<b>191.10 m<sup>2</sup></b>
<b>Powierzchnia użytkowa</b>	<b>166.30 m<sup>2</sup></b>
<b>Powierzchnia zabudowy</b>	<b>169.70 m<sup>2</sup></b>
<b>Wymiary budynku</b>	<b>13.60 x 14.60 m</b>
<b>Kąt nachylenia</b>	<b>40°</b>
<b>Wysokość budynku</b>	<b>8.89 m</b>
<b>Wymiary działki</b>	<b>21.60 x 22.60 m</b>



## Opis projektu

Budynek niepodpiwniczony piętrowy z garażem. Na parterze zaprojektowano pokój dzienny z jadalnią, kuchnię, dodatkowy pokój z łazienką i pomieszczenie gospodarcze. Na poddaszu znajdują się trzy pokoje oraz łazienka (powierzchnie poddasza liczone od wysokości 1.9m). Dokumentacja również w odbiciu lustrzanym.

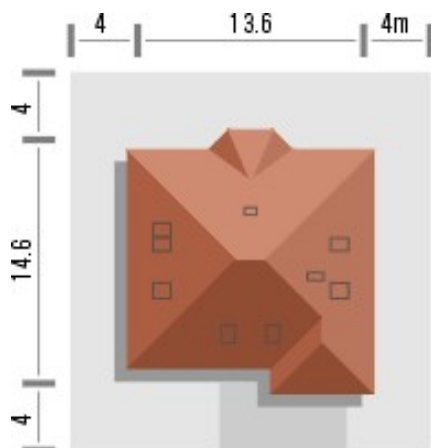
Klasyczny dom z dachem kopertowym z bryłą garażu wysuniętą do przodu i charakterystycznym przeszklonym wykuszem od strony ogrodu. We wnętrzu ciekawa jest pustka nad jadalnią i kominek z wolnostojącą ścianą przy schodach.

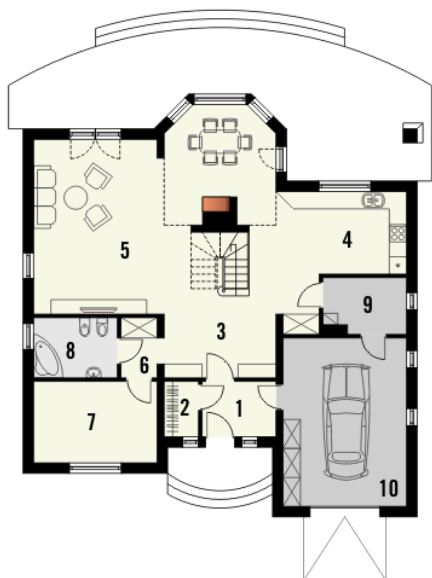
Ściany budynku zapro...

## Elewacje

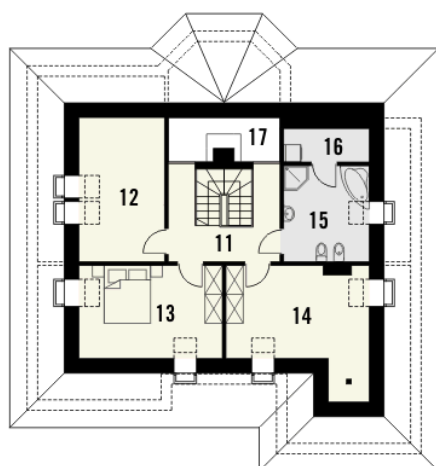


## Sytuacje



**Rzuty**

**Parter 133.50 m<sup>2</sup>**

Wiatrołap	4.90 m <sup>2</sup>
Garaż	24.80 m <sup>2</sup>
Garderoba	2.30 m <sup>2</sup>
Hall	8.50 m <sup>2</sup>
Kuchnia	15.80 m <sup>2</sup>
Salon z jadalnią	51.20 m <sup>2</sup>
Hall 2	2.60 m <sup>2</sup>
Pokój	12.00 m <sup>2</sup>
Łazienka	6.00 m <sup>2</sup>
Pom.gospodarcze	5.40 m <sup>2</sup>


**Poddasze 57.60 m<sup>2</sup>**

Hall	10.70 m <sup>2</sup>
Pokój	11.20 m <sup>2</sup>
Pokój	12.30 m <sup>2</sup>
Pokój	12.60 m <sup>2</sup>
Łazienka	8.20 m <sup>2</sup>
Pralnia	2.60 m <sup>2</sup>
Pustka	0.00 m <sup>2</sup>