

## Podstawowe informacje



## Dane techniczne projektu

<b>Całkowita powierzchnia</b>	<b>176.30 m<sup>2</sup></b>
<b>Powierzchnia użytkowa</b>	<b>137.60 m<sup>2</sup></b>
<b>Powierzchnia zabudowy</b>	<b>132.50 m<sup>2</sup></b>
<b>Kubatura</b>	<b>770 m<sup>3</sup></b>
<b>Wymiary budynku</b>	<b>13.40 x 11.30 m</b>
<b>Kąt nachylenia</b>	<b>40°</b>
<b>Wysokość budynku</b>	<b>8.31 m</b>
<b>Wymiary działki</b>	<b>20.40 x 20.30 m</b>

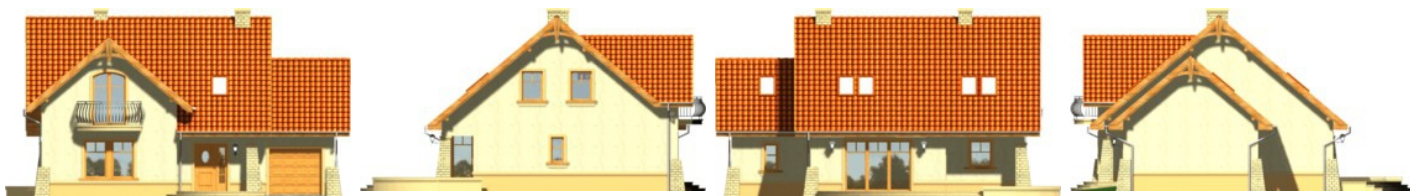


## Opis projektu

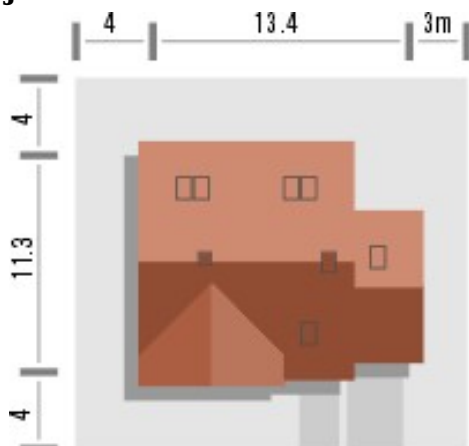
Budynek niepodpiwniczony piętrowy z garażem lub bez. Na parterze zaprojektowano pokój dzienny z jadalnią, kuchnię, pom. gospodarcze i wc oraz dodatkowe dwa pokoje. Na poddaszu znajdują się trzy pokoje w tym jeden z dużym łukowym oknem oraz dwie łazienki (powierzchnie poddasza liczone od wysokości 1.9m). Dokumentacja dostępna również w odbiciu lustrzanym.

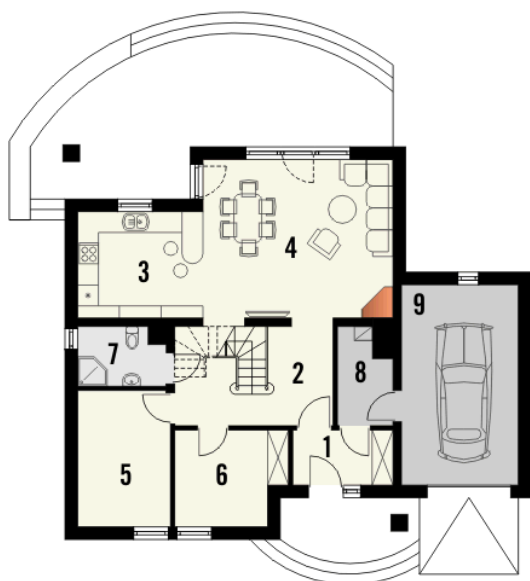
Klasyczny dom z dachem dwuspadowym z bryłą garażu dostawioną z boku. Front budynku przykuwa uwagę reprezentacyjnym wejściem i atrakcyjnym balkonem z sypialni na poddaszu. Od strony ogrodu do budynku przylega częściowo...

## Elewacje

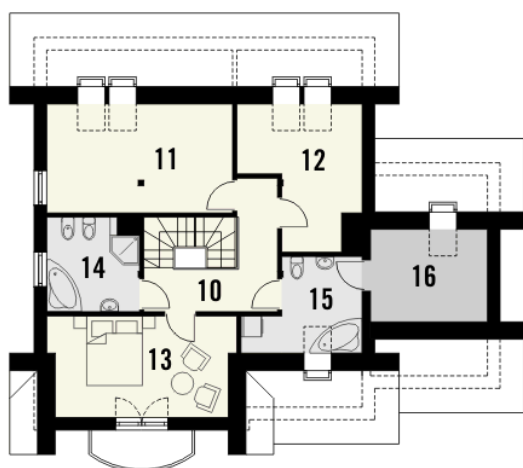


## Sytuacje



**Rzuty**

**Parter 97.50 m<sup>2</sup>**

Wiatrołap	4.50 m <sup>2</sup>
Hall	10.90 m <sup>2</sup>
Kuchnia	11.00 m <sup>2</sup>
Salon z jadalnią	24.90 m <sup>2</sup>
Pokój	10.40 m <sup>2</sup>
Pokój	8.30 m <sup>2</sup>
WC	4.10 m <sup>2</sup>
Pom.gospodarcze	4.10 m <sup>2</sup>
Garaż	19.30 m <sup>2</sup>


**Poddasze 78.80 m<sup>2</sup>**

Hall	9.90 m <sup>2</sup>
Pokój	14.20 m <sup>2</sup>
Pokój	10.10 m <sup>2</sup>
Pokój	12.20 m <sup>2</sup>
Łazienka	6.90 m <sup>2</sup>
Łazienka	6.10 m <sup>2</sup>
Strych	19.40 m <sup>2</sup>