

Podstawowe informacje



Dane techniczne projektu

Całkowita powierzchnia	147.60 m²
Powierzchnia użytkowa	125.80 m²
Powierzchnia zabudowy	127.60 m²
Kubatura	642 m³
Wymiary budynku	10.10 x 14 m
Kąt nachylenia	40°
Wysokość budynku	8.18 m
Wymiary działki	18.10 x 22 m

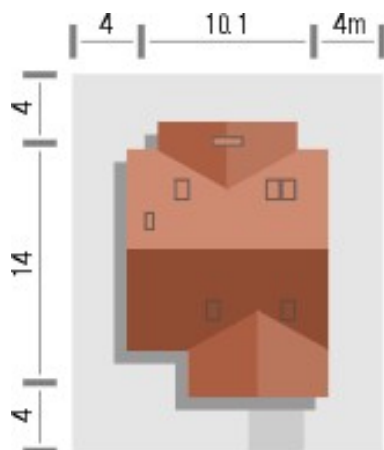
Opis projektu

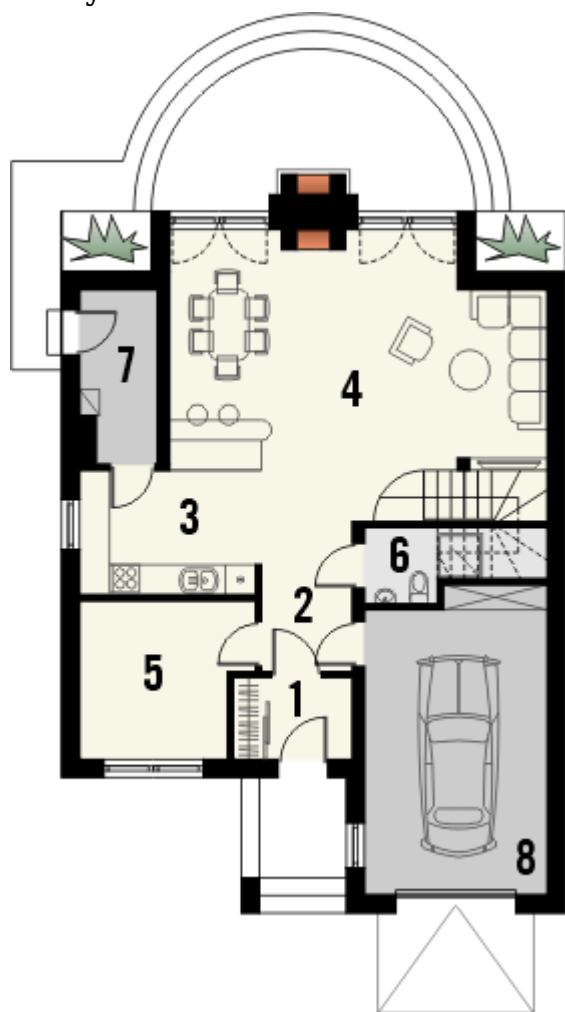
Budynek niepodpiwniczony piętrowy z garażem. Na parterze obok pokoju dziennego i otwartej kuchni z wejściem do pom. gospodarczego znajduje się dodatkowy pokój, łazienka i garaż. Na poddaszu pod dachem stromym zaprojektowano 3 sypialnie i łazienkę (powierzchnie poddasza liczone od wysokości 1.9m). Dokumentacja dostępna również w odbiciu lustrzanym. Ciekawy dom o głównej bryle przykrytej dwuspadowym dachem. Charakterystyczne jego elementy to widoczna na szczytach drewniana konstrukcja dachu, deskowanie fragmentów ścian oraz zadaszona strefa wejściowa z klin...

Elewacje

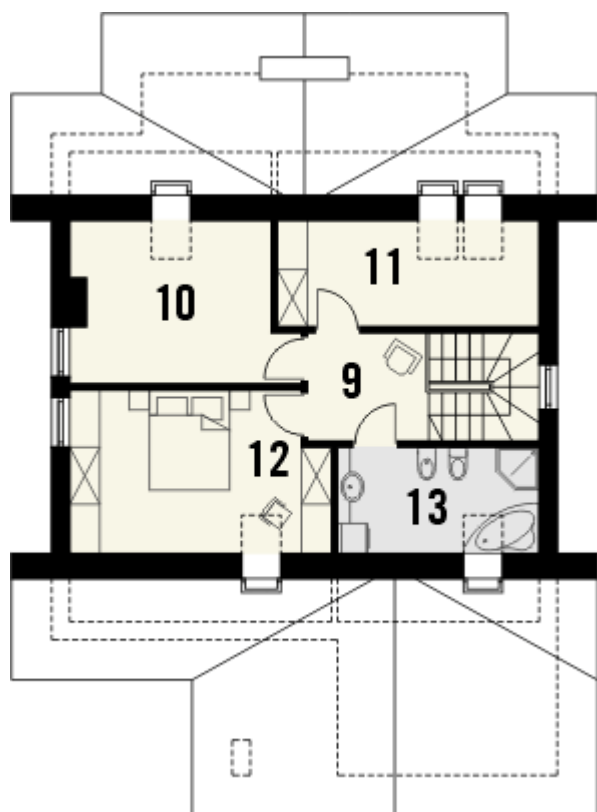


Sytuacje



Rzuty

Parter 99.60 m²

Wiatrołap	3.80 m ²
Hall	5.40 m ²
Kuchnia	10.00 m ²
Salon	39.70 m ²
Pokój	10.10 m ²
Łazienka	3.70 m ²
Pom.gospodarcze	5.10 m ²
Garaż	21.80 m ²


Piętro 48.00 m²

Pokój	12.00 m ²
Pokój	9.20 m ²
Pokój	14.50 m ²
Łazienka	7.10 m ²
Hall	5.20 m ²