

Podstawowe informacje



Dane techniczne projektu

Całkowita powierzchnia	156.80 m²
Powierzchnia użytkowa	137.60 m²
Powierzchnia zabudowy	115.20 m²
Kubatura	708 m³
Wymiary budynku	9.90 x 12.10 m
Kąt nachylenia	40°
Wysokość budynku	8.77 m
Wymiary działki	9.90 x 20.10 m



Opis projektu

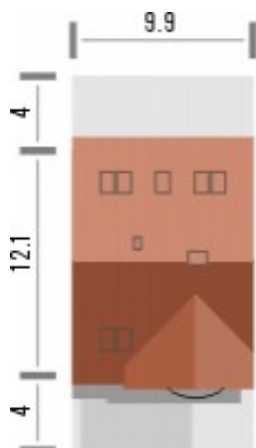
Budynek w zabudowie szeregowej lub bliźniaczej, niepodpiwniczony, piętrowy z garażem. Na parterze zaprojektowano salon z jadalnią, kuchnię oraz dodatkowy pokój z łazienką i pomieszczenie gospodarcze. Na poddaszu znajdują się cztery pokoje oraz łazienka (powierzchnie poddasza liczone od wysokości 1.9m). Dokumentacja dostępna również w odbiciu lustrzanym.

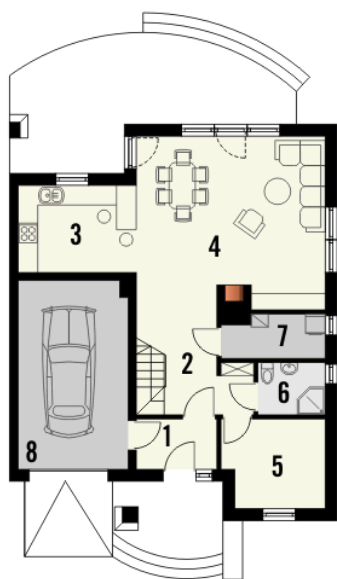
Dom z dachem dwuspadowym ma tradycyjny charakter uwidoczony w wyglądzie zewnętrznym. Szczególnie atrakcyjna jest elewacja wejściowa z ciekawymi oknami oraz zadaszenie tarasu od tylnej strony domu. Salon połączy...

Elewacje

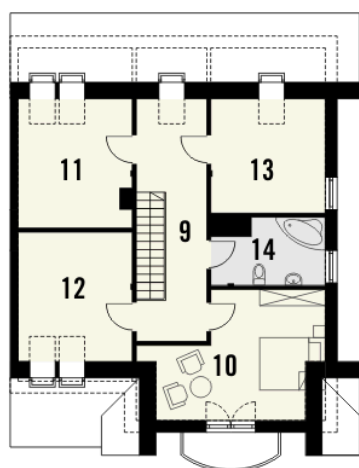


Sytuacje



Rzuty

Parter 85.60 m²

Wiatrołap	3.80 m ²
Hall	7.30 m ²
Kuchnia	9.60 m ²
Salon+Jadalnia	30.20 m ²
Pokój	8.20 m ²
Łazienka	3.30 m ²
Pom.gospodarcze	4.00 m ²
Garaż	19.20 m ²


Poddasze 71.20 m²

Pokój	14.80 m ²
Pokój	12.20 m ²
Pokój	12.50 m ²
Pokój	11.00 m ²
Łazienka	6.50 m ²
Hall	14.20 m ²