

## Podstawowe informacje



## Dane techniczne projektu

<b>Całkowita powierzchnia</b>	<b>90.20 m<sup>2</sup></b>
<b>Powierzchnia użytkowa</b>	<b>90.20 m<sup>2</sup></b>
<b>Powierzchnia zabudowy</b>	<b>70.20 m<sup>2</sup></b>
<b>Wymiary budynku</b>	<b>7.70 x 9.70 m</b>
<b>Kąt nachylenia</b>	<b>40°</b>
<b>Wysokość budynku</b>	<b>7.52 m</b>
<b>Wymiary działki</b>	<b>15.10 x 17.70 m</b>

## Opis projektu

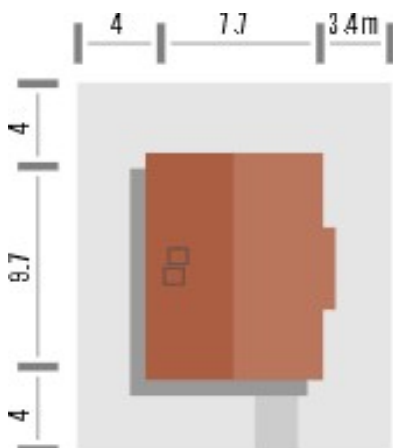
Budynek niepodpiwniczony piętrowy, o prostej konstrukcji, bez garażu. Na parterze znajduje się część dzienna - salon z kominkiem, kuchnia oraz dodatkowy pokój i łazienka. Na poddaszu pod dachem stromym zaprojektowano 2 sypialnie, w tym jedną z garderobą oraz łazienkę (powierzchnia poddasza liczona od wysokości 1,9m). Dokumentacja dostępna również w odbiciu lustrzanym.

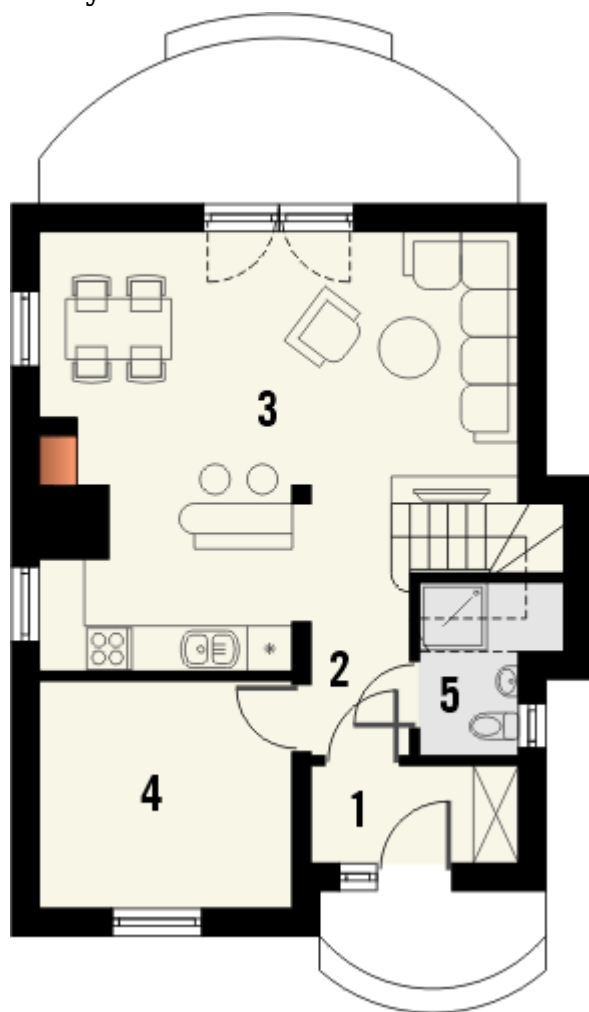
Klasyczny dom zwrócony szczytem do strony frontowej. Prostą, ekonomiczną bryłę budynku przekryto tanim dachem dwuspadowym. Reprezentacyjny wygląd zawdzięcza wejściu pod lukowym podcieniem...

## Elewacje

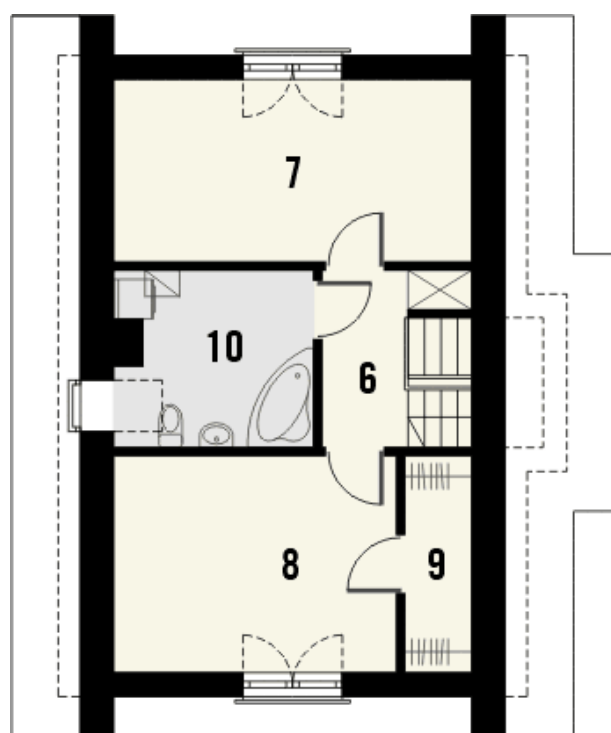


## Sytuacje



**Rzuty**

**Parter 53.30 m<sup>2</sup>**

Wiatrołap	3.50 m <sup>2</sup>
Hall	2.40 m <sup>2</sup>
Salon z kuchnią	34.80 m <sup>2</sup>
Pokój	10.10 m <sup>2</sup>
Łazienka	2.50 m <sup>2</sup>


**Poddasze 36.90 m<sup>2</sup>**

Łazienka	6.80 m <sup>2</sup>
Hall	3.70 m <sup>2</sup>
Pokój	12.30 m <sup>2</sup>
Pokój	12.40 m <sup>2</sup>
Garderoba	1.70 m <sup>2</sup>