

## Podstawowe informacje



## Dane techniczne projektu

<b>Całkowita powierzchnia</b>	<b>47.90 m<sup>2</sup></b>
<b>Powierzchnia użytkowa</b>	<b>47.90 m<sup>2</sup></b>
<b>Powierzchnia zabudowy</b>	<b>62.20 m<sup>2</sup></b>
<b>Kubatura</b>	<b>240 m<sup>3</sup></b>
<b>Wymiary budynku</b>	<b>6.50 x 9.50 m</b>
<b>Kąt nachylenia</b>	<b>25°</b>
<b>Wysokość budynku</b>	<b>4.80 m</b>
<b>Wymiary działki</b>	<b>13.50 x 17.50 m</b>



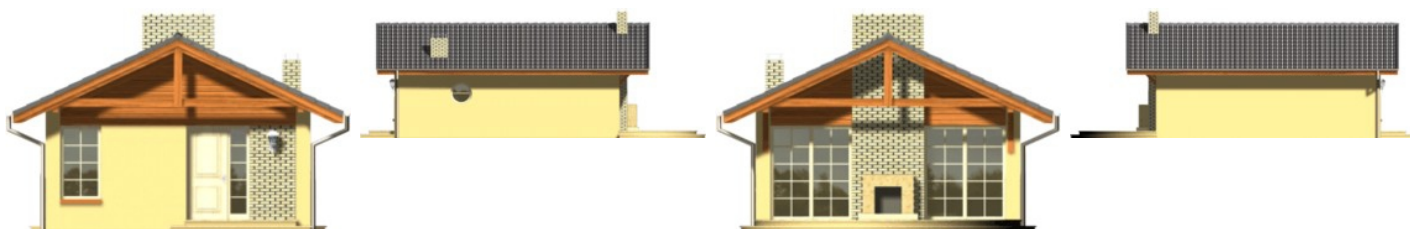
## Opis projektu

Budynek niepodpiwniczony parterowy, o prostej konstrukcji, bez garażu. Na powierzchnię domu składa się salon z kominkiem, kuchnia oraz dodatkowy pokój i łazienka. Dokumentacja dostępna również w odbiciu lustrzanym.

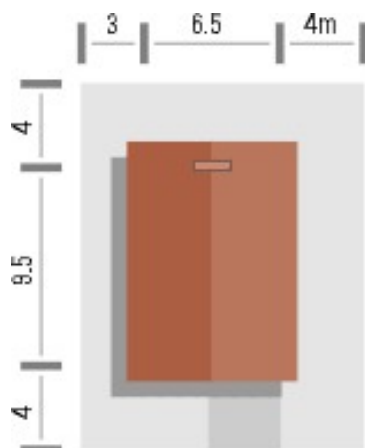
Niewielki dom przekryty ekonomicznym dachem dwuspadowym. Drewniane okładziny okapu oraz deskowania fragmentów szczytów nadają jego elewacjom niewątpliwego uroku. Dodatkową atrakcją jest od strony ogrodu kominek zewnętrzny z efektownym kominem ceglany.

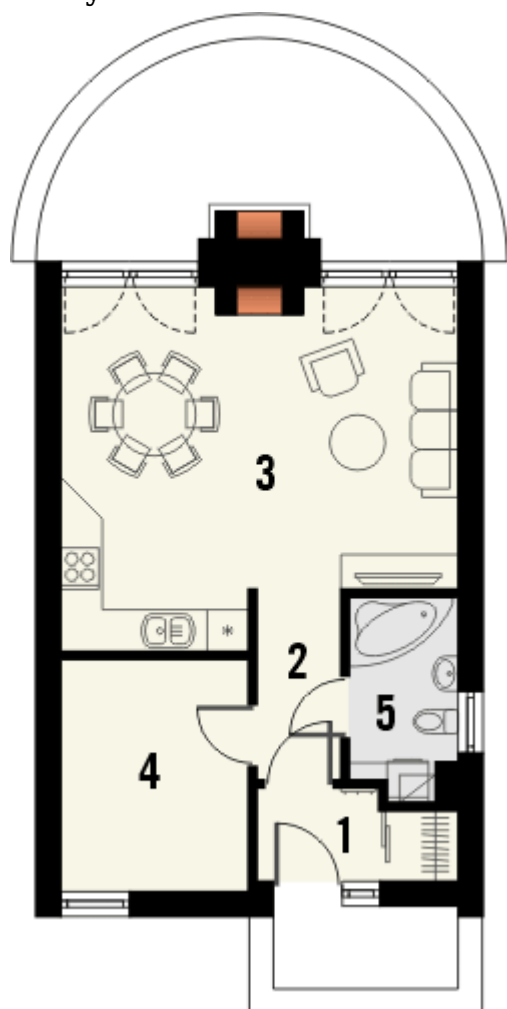
Ściany budynku zaprojektowano z betonu komórkowego lub w innej technologii w r...

## Elewacje



## Sytuacje



**Rzuty****Parter 47.90 m<sup>2</sup>**

Wiatrołap z garderobą	3.50 m <sup>2</sup>
Hall	3.30 m <sup>2</sup>
Salon z kuchnią	27.70 m <sup>2</sup>
Pokój	9.10 m <sup>2</sup>
Łazienka	4.30 m <sup>2</sup>