

Podstawowe informacje



Dane techniczne projektu

Całkowita powierzchnia	161.50 m²
Powierzchnia użytkowa	138.70 m²
Powierzchnia zabudowy	158.20 m²
Wymiary budynku	13.10 x 14.90 m
Kąt nachylenia	35°
Wysokość budynku	8.08 m
Wymiary działki	20.80 x 22.90 m



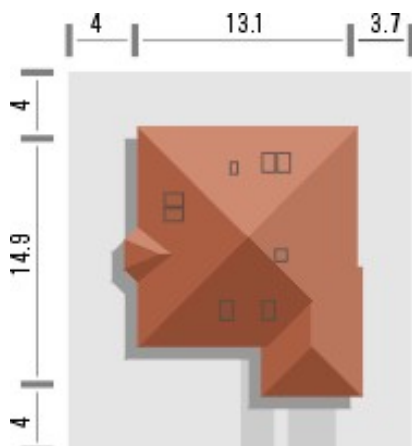
Opis projektu

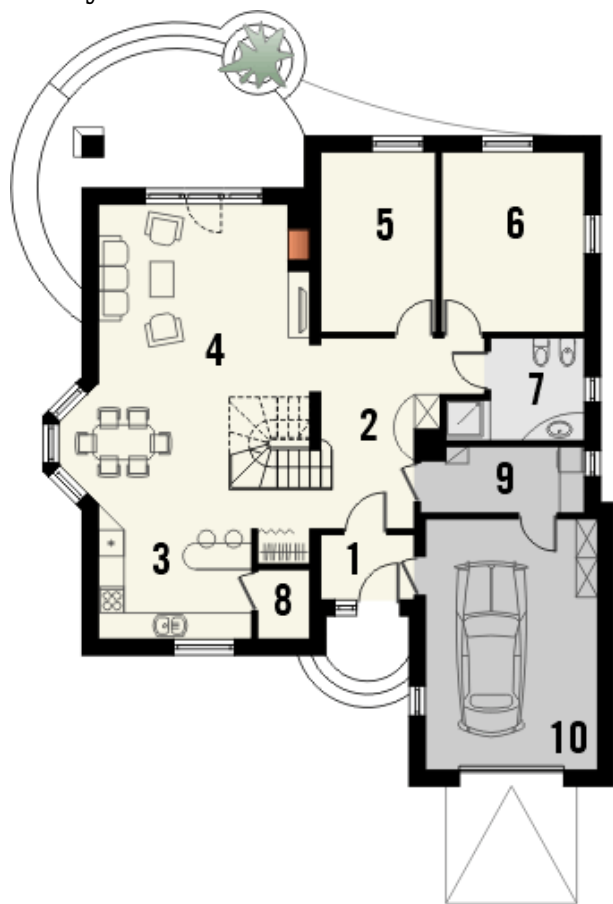
Budynek niepodpiwniczony, z piętrem w formie poddasza pod dachem kopertowym z garażem jednostanowiskowym. Na parterze obok salonu z kominkiem, jadalni i kuchni ze spiżarnią zaprojektowano także dwa pokoje z łazienką, pomieszczenie gospodarcze i garaż. Część dzienna domu może tworzyć optycznie jedną przestrzeń. Na piętrze (poddasze możliwe też ewentualnie do późniejszego wykończenia) pod dachem kopertowym zaprojektowano 2 sypialnie z łazienką. Dokumentacja dostępna również w odbiciu lustrzanym i w wersji z garażem dwustanowiskowym. Klasyczny, komfortowy dom wyr...

Elewacje

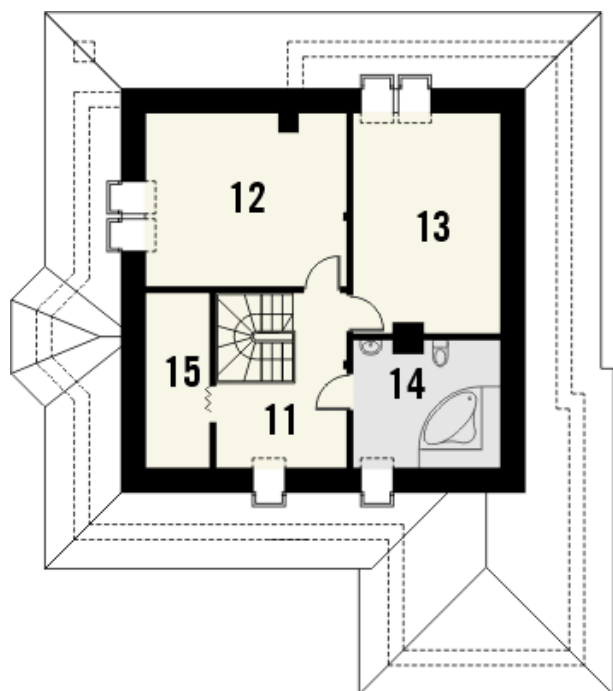


Sytuacje



Rzuty

Parter 122.10 m²

Wiatrołap	3.20 m ²
Garaż	22.80 m ²
Hall	14.00 m ²
Kuchnia	11.10 m ²
Salon+Jadalnia	32.80 m ²
Pokój	11.00 m ²
Pokój	13.60 m ²
Łazienka	6.10 m ²
Spizarka	1.90 m ²
Pom.gospodarcze	5.60 m ²


Poddasze 39.40 m²

Hall	8.60 m ²
Pokój	12.40 m ²
Pokój	11.20 m ²
Łazienka	5.30 m ²
Schowek	1.90 m ²