

Podstawowe informacje



Dane techniczne projektu

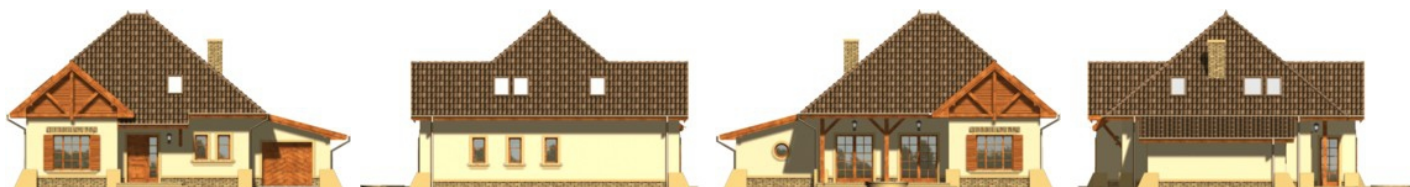
Całkowita powierzchnia	158.60 m²
Powierzchnia użytkowa	137.50 m²
Powierzchnia zabudowy	139.30 m²
Wymiary budynku	14.60 x 12.20 m
Kąt nachylenia	40°
Wysokość budynku	8.45 m
Wymiary działki	21.60 x 20.20 m

Opis projektu

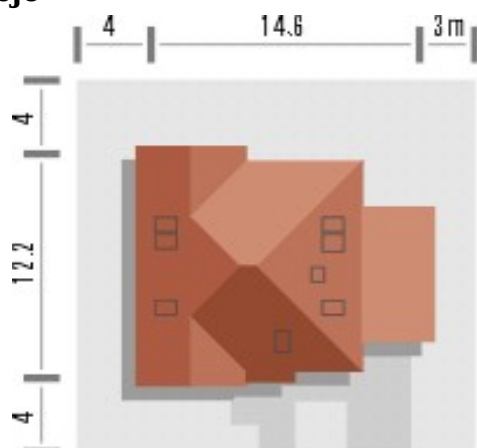
Budynek niepodpiwniczony, piętrowy z garażem lub bez. Na parterze zaprojektowano salon, kuchnię z jadalnią i spiżarką, dodatkowy pokój z łazienką oraz wc z prysznicem i pomieszczenie gospodarcze. Na poddaszu znajdują się trzy pokoje, w tym jeden z garderobą oraz łazienka ze schowkiem (powierzchnie poddasza liczone od wysokości 1.9m). Dokumentacja dostępna również w odbiciu lustrzanym.

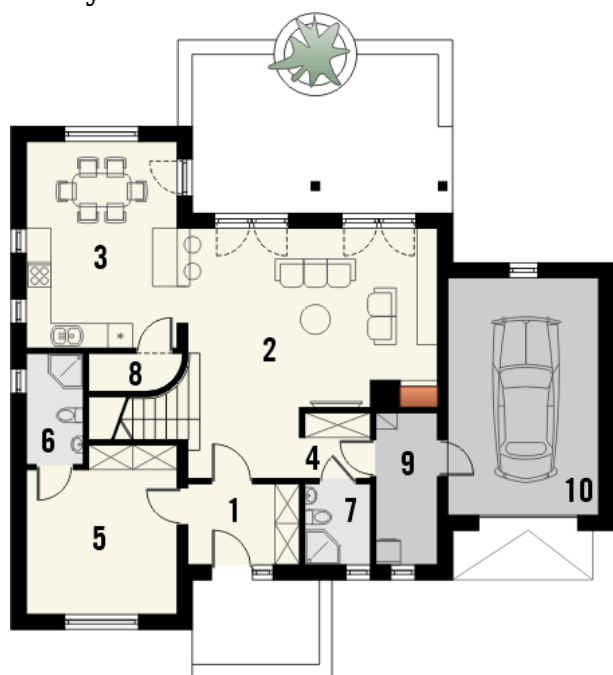
Uroczy dom o bryle przykrytej dachem kopertowym z efektownie zaprojektowanymi przy użyciu naturalnych materiałów fasadami. Duże przeszklenia w podcieniu o...

Elewacje

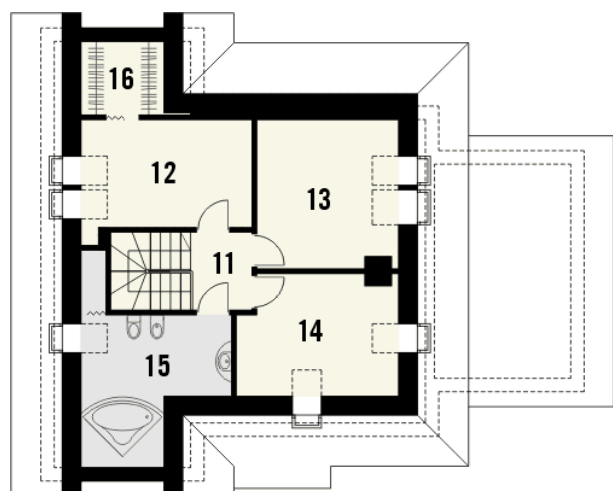


Sytuacje



Rzuty

Parter 109.60 m²

Wiatrołap	5.30 m ²
Garaż	21.10 m ²
Salon	35.00 m ²
Kuchnia z jadalnią	18.30 m ²
Hall	2.50 m ²
Pokój	14.10 m ²
Łazienka	3.70 m ²
WC	3.10 m ²
Spizarka	1.00 m ²
Pom.gospodarcze	5.50 m ²


Poddasze 49 m²

Hall	3.40 m ²
Pokój	11.10 m ²
Pokój	12.30 m ²
Pokój	10.20 m ²
Łazienka ze schowkiem	9.50 m ²
Garderoba	2.50 m ²