

## Podstawowe informacje



## Dane techniczne projektu

<b>Całkowita powierzchnia</b>	<b>88.20 m<sup>2</sup></b>
<b>Powierzchnia użytkowa</b>	<b>88.20 m<sup>2</sup></b>
<b>Powierzchnia zabudowy</b>	<b>110.30 m<sup>2</sup></b>
<b>Wymiary budynku</b>	<b>11.30 x 9.80 m</b>
<b>Kąt nachylenia</b>	<b>25°</b>
<b>Wysokość budynku</b>	<b>5.66 m</b>
<b>Wymiary działki</b>	<b>19.30 x 17.80 m</b>

## Opis projektu

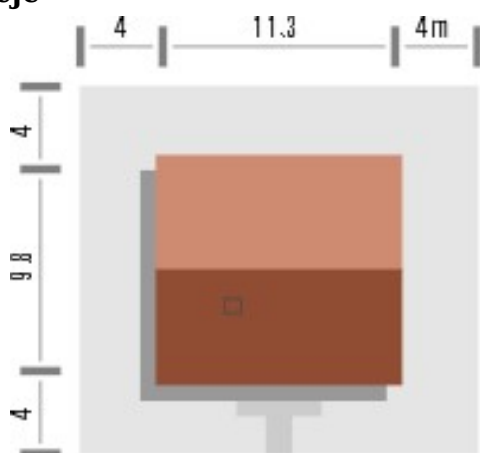
Budynek niepodpiwniczony parterowy. Obok salonu z kuchnią i spiżarką znalazła się także wydzielona strefa nocna składająca się z trzech sypialni i łazienki z wanną i prysznicem. Z wiatrołapu dostępne jest pomieszczenie gospodarcze przylegające do bloku kominowego zawierającego przewody kominowe zarówno od pieca c.o., jak i kominka w pokoju dziennym. Dokumentacja dostępna również w odbiciu lustrzanym.

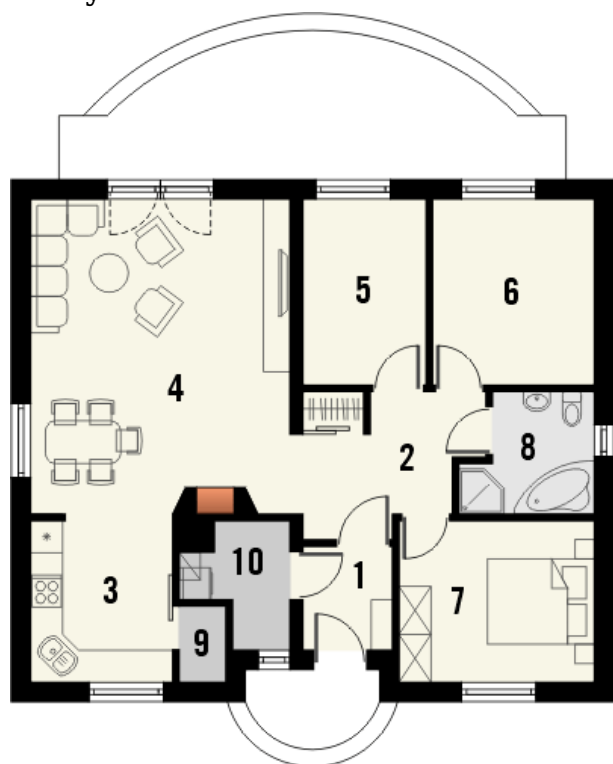
Prosty dom z dachem dwuspadowym. Od frontu zwraca uwagę reprezentacyjne wejście na osi budynku podkreślone łukową wnęką. Od strony ogrodu przykuwa wzrok szeroki t...

## Elewacje



## Sytuacje



**Rzuty****Parter 88.20 m<sup>2</sup>**

Wiatrołap	3.30 m <sup>2</sup>
Pom.gospodarcze	3.70 m <sup>2</sup>
Hall	7.90 m <sup>2</sup>
Kuchnia	8.30 m <sup>2</sup>
Salon z jadalnią	29.00 m <sup>2</sup>
Pokój	8.10 m <sup>2</sup>
Pokój	10.60 m <sup>2</sup>
Pokój	11.10 m <sup>2</sup>
Łazienka	5.00 m <sup>2</sup>
Spizarka	1.20 m <sup>2</sup>