

Podstawowe informacje



Dane techniczne projektu

Całkowita powierzchnia	112.60 m²
Powierzchnia użytkowa	92 m²
Powierzchnia zabudowy	145 m²
Kubatura	542 m³
Wymiary budynku	12.80 x 12.50 m
Kąt nachylenia	16°
Wysokość budynku	5.03 m
Wymiary działki	20.80 x 20.90 m



Opis projektu

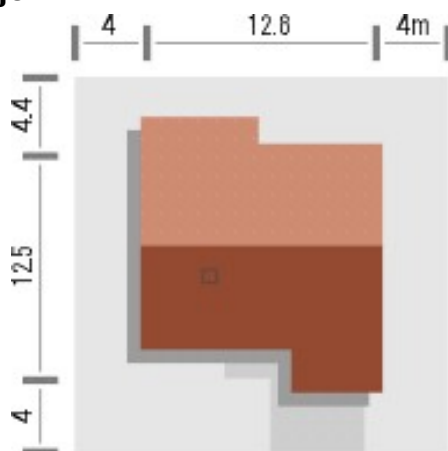
Budynek niepodpiwniczony parterowy. Obok salonu z kuchnią i spiżarnią znalazła się także strefa nocna składająca się z dwóch sypialni i łazienki z wanną i prysznicem. Z wiatrołapu dostępne jest pomieszczenie gospodarcze przylegające do bloku kominowego zawierającego przewody kominowe zarówno od pieca c.o., jak i kominka w pokoju dziennym. Dokumentacja dostępna również w odbiciu lustrzanym.

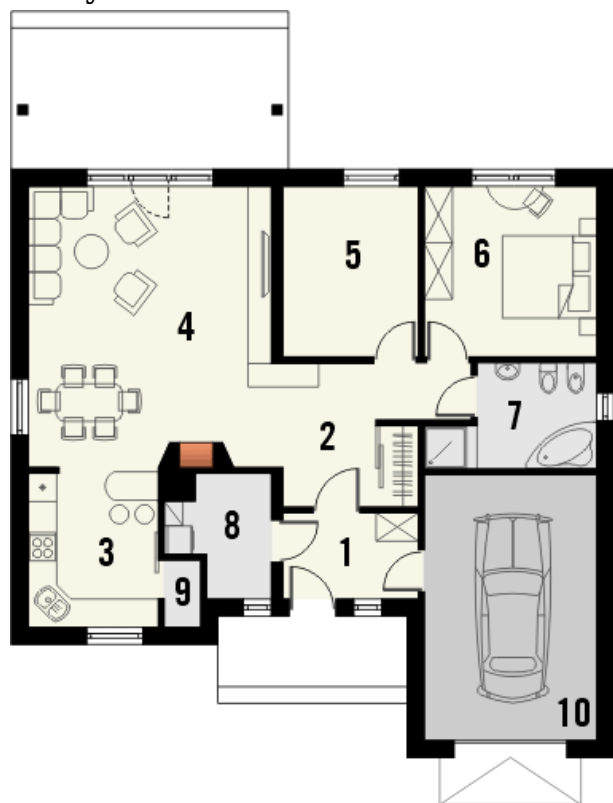
Prosty dom z dachem dwuspadowym. Wyraźnie podkreślony, wysoki cokół oraz widoczne na szczytach elementy więźby nadają mu szczególnego uroku. Praktycznym...

Elewacje



Sytuacje



Rzuty

Parter 112.60 m²

Wiatrołap	5.20 m ²
Garaż	20.60 m ²
Hall z garderobą	10.00 m ²
Kuchnia	9.20 m ²
Salon z jadalnią	31.30 m ²
Pokój	10.40 m ²
Pokój	13.20 m ²
Łazienka	6.70 m ²
Pom.gospodarcze	4.80 m ²
Spizarka	1.20 m ²