

Podstawowe informacje



Dane techniczne projektu

Całkowita powierzchnia	208.90 m²
Powierzchnia użytkowa	127.60 m²
Powierzchnia zabudowy	119.30 m²
Powierzchnia dachu	202.50 m²
Kubatura	667 m³
Wymiary budynku	15.05 x 9 m
Kąt nachylenia	42°
Wysokość budynku	8.50 m
Wymiary działki	23.05 x 17 m



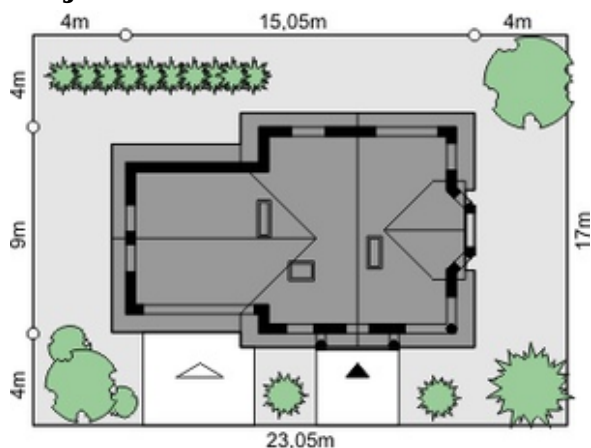
Opis projektu

Poczucie bezpieczeństwa zyskuje się wtedy, gdy wszystko jest pod kontrolą. To samo można powiedzieć o projekcie Domu przy Przyjaznej 2. W tym domu nic nie jest przypadkowe. Zaprojektowany wykusz pozwala umieścić powyżej lukarnę, której zadaniem jest właściwe oświetlenie pokoju na poddaszu. Wejście do domu pełni funkcję reprezentacyjną, ale jednocześnie zadaszone balkonem chroni przed opadami atmosferycznymi. Konsekwencja i zasady pozwoliły stworzyć projekt bliski ideału. Wierzymy, że przypadnie on Państwu do gustu.

Elewacje



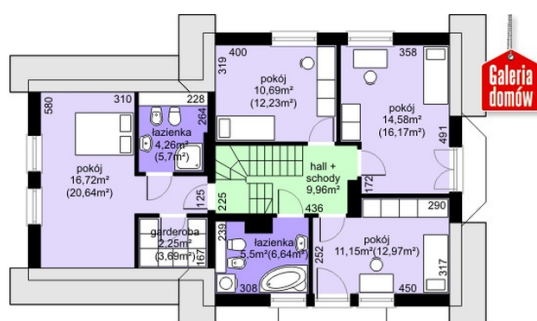
Sytuacja



Rzuty

Parter 55.48 m²

Wiatrołap	2.70 m ²
Kotłownia + pralnia	5.81 m ²
Garaż	32.07 m ²
Łazienka	3.08 m ²
Hall	2.50 m ²
Pokój	8.99 m ²
Pokój dzienny	22.64 m ²
Kuchnia	8.88 m ²
Spizarnia	0.88 m ²


Poddasze 75.11 m²

Hall + schody	9.96 m ²
Łazienka	5.50 m ²
Garderoba	2.25 m ²
Pokój	16.72 m ²
Łazienka	4.26 m ²
Pokój	10.69 m ²
Pokój	14.58 m ²
Pokój	11.15 m ²