

## Podstawowe informacje



## Dane techniczne projektu

<b>Całkowita powierzchnia</b>	<b>186.20 m<sup>2</sup></b>
<b>Powierzchnia użytkowa</b>	<b>119.40 m<sup>2</sup></b>
<b>Powierzchnia zabudowy</b>	<b>105.50 m<sup>2</sup></b>
<b>Powierzchnia dachu</b>	<b>175 m<sup>2</sup></b>
<b>Kubatura</b>	<b>601 m<sup>3</sup></b>
<b>Wymiary budynku</b>	<b>13.05 x 9 m</b>
<b>Kąt nachylenia</b>	<b>40°</b>
<b>Wysokość budynku</b>	<b>8.30 m</b>
<b>Wymiary działki</b>	<b>21.05 x 17 m</b>



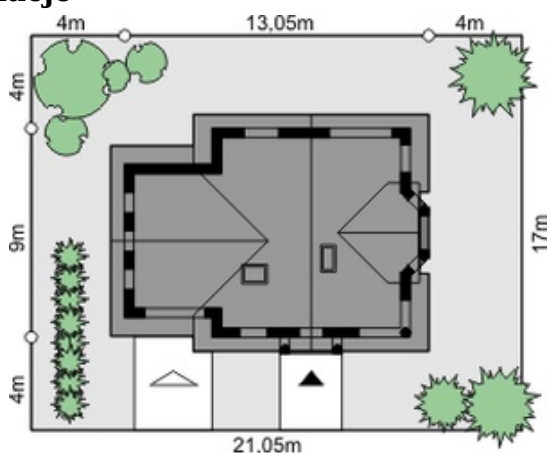
## Opis projektu

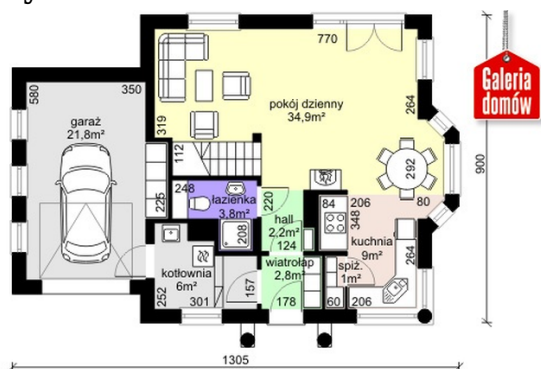
Dom przy Przyjaznej 6 to reprezentacyjny dom dla 4-6 osobowej rodziny. Budynek parterowy z użytkowym poddaszem i garażem jedno stanowiskowym. Na parterze obszerna strefa dzienna składająca się z otwartej kuchni, jadalni ze słonecznym wykuszem oraz salonu otwartego na taras i ogród. Uzupełnieniem kuchni jest spiżarnia. Garaż połączony z pomieszczeniem mieszkalnym przejściem przez kotłownię. Na poddaszu znalazły się aż 4 pokoje i obszerna łazienka. Architektura domu to połączenie tradycji z funkcjonalnością, ze szczególnym naciskiem na estetykę bryły.

## Elewacje

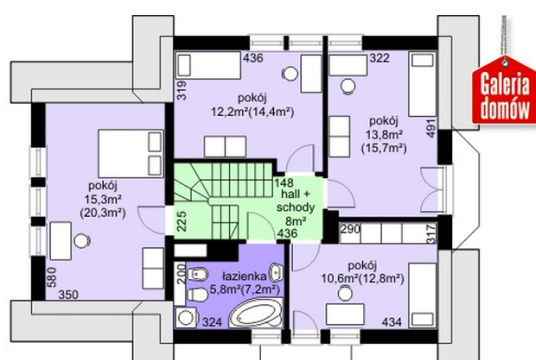


## Sytuacje



**Rzuty**

**Parter 59.70 m<sup>2</sup>**

Wiatrołap	2.80 m <sup>2</sup>
Kotłownia	6.00 m <sup>2</sup>
Garaż	21.80 m <sup>2</sup>
Łazienka	3.80 m <sup>2</sup>
Hall	2.20 m <sup>2</sup>
Pokój dzienny	34.90 m <sup>2</sup>
Kuchnia	9.00 m <sup>2</sup>
Spizarnia	1.00 m <sup>2</sup>


**Poddasze 65.70 m<sup>2</sup>**

Łazienka	5.80 m <sup>2</sup>
Pokój	15.30 m <sup>2</sup>
Pokój	12.20 m <sup>2</sup>
Pokój	13.80 m <sup>2</sup>
Pokój	10.60 m <sup>2</sup>
Hall + schody	8.00 m <sup>2</sup>