

Podstawowe informacje



Dane techniczne projektu

Całkowita powierzchnia	186.20 m²
Powierzchnia użytkowa	118.40 m²
Powierzchnia zabudowy	105.50 m²
Powierzchnia dachu	175 m²
Kubatura	601 m³
Wymiary budynku	13.05 x 9 m
Kąt nachylenia	40°
Wysokość budynku	8.30 m
Wymiary działki	21.05 x 17 m



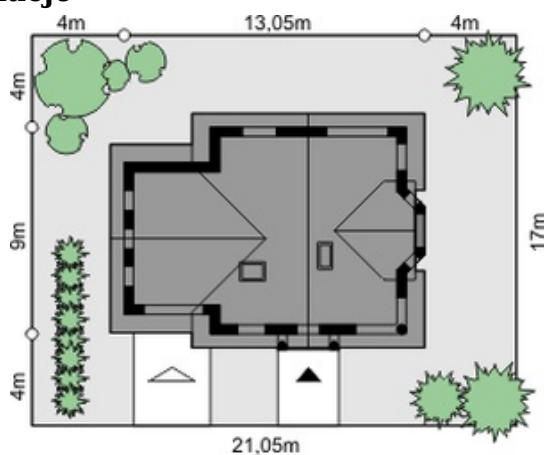
Opis projektu

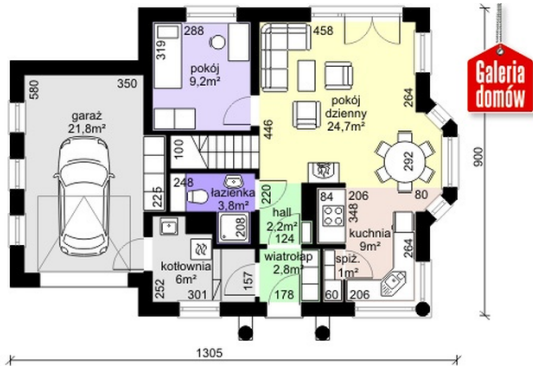
Dom przy Przyjaznej 5 stanowi propozycję dla cztero- lub pięcioosobowej rodziny. Projekt stworzono na planie kwadratu z dwuspadowym dachem oraz dobudowanym garażem. Wejście do domu ozdobiono dwiema kolumnami, na których wspiera się balkon. Większość powierzchni parteru zajmuje przestronna część dzienna z salonem, jadalnią, holem i półotwartą kuchnią. Na poddaszu miejsce znalazły trzy wygodne sypialnie oraz łazienka. Klasyczna bryła budynku z nowoczesnym rozplanowanym programem funkcjonalnym wnętrza.

Elewacje

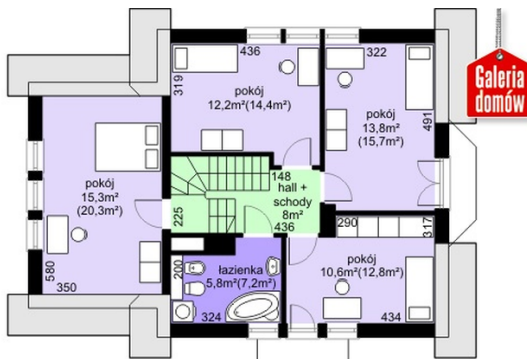


Sytuacje



Rzuty

Parter 58.70 m²

Wiatrołap	2.80 m ²
Kotłownia	6.00 m ²
Garaż	21.80 m ²
Łazienka	3.80 m ²
Hall	2.20 m ²
Pokój	9.20 m ²
Pokój	24.70 m ²
Kuchnia	9.00 m ²
Spizarnia	1.00 m ²


Poddasze 65.70 m²

Hall + schody	8.00 m ²
Łazienka	5.80 m ²
Pokój	15.30 m ²
Pokój	12.20 m ²
Pokój	13.80 m ²
Pokój	10.60 m ²