

## Podstawowe informacje



## Dane techniczne projektu

|                               |                             |
|-------------------------------|-----------------------------|
| <b>Całkowita powierzchnia</b> | <b>135.90 m<sup>2</sup></b> |
| <b>Powierzchnia użytkowa</b>  | <b>89.60 m<sup>2</sup></b>  |
| <b>Powierzchnia zabudowy</b>  | <b>81 m<sup>2</sup></b>     |
| <b>Powierzchnia dachu</b>     | <b>195 m<sup>2</sup></b>    |
| <b>Kubatura</b>               | <b>520 m<sup>3</sup></b>    |
| <b>Wymiary budynku</b>        | <b>10.75 x 8.40 m</b>       |
| <b>Kąt nachylenia</b>         | <b>38°</b>                  |
| <b>Wysokość budynku</b>       | <b>7.70 m</b>               |
| <b>Wymiary działki</b>        | <b>18.75 x 16.40 m</b>      |



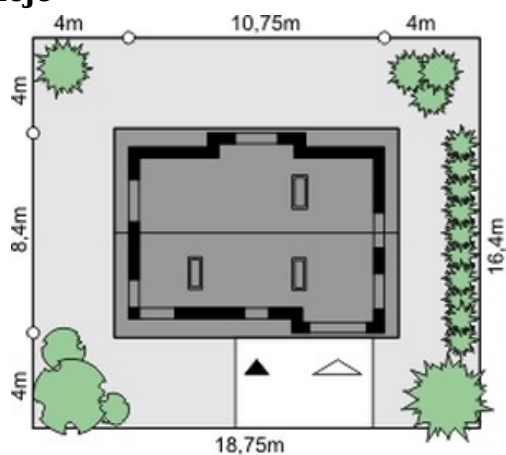
## Opis projektu

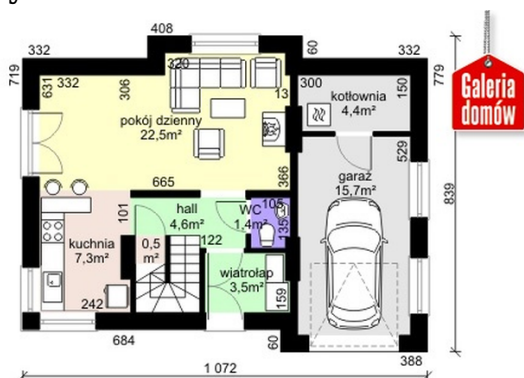
Dom jednorodzinny z poddaszem użytkowym i garażem jedno stanowiskowym. Jego atutem są niewielkie gabaryty oraz nowoczesna aranżacja. Prosta bryła przykryta dwuspadowym dachem kryje w sobie funkcjonalne wnętrze. Parter to przestronna część dzienna - pokój dzienny z kominkiem i otwarta kuchnia. Na poddaszu w części nocnej znajdują się trzy sypialnie, garderoba i łazienka. To idealna propozycja dla osób poszukujących wygodnego domu o sprawdzonych rozwiązaniach i ekonomicznego w codziennym użytkowaniu.

## Elewacje

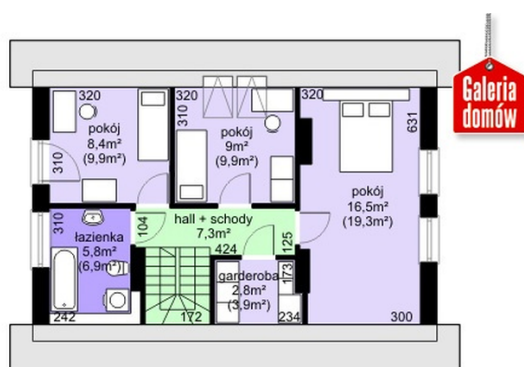


## Sytuacje



**Rzuty**

**Parter 44.20 m<sup>2</sup>**

|               |                      |
|---------------|----------------------|
| Wiatrołap     | 3.50 m <sup>2</sup>  |
| Hall          | 4.60 m <sup>2</sup>  |
| Spizarnia     | 0.50 m <sup>2</sup>  |
| Kuchnia       | 7.30 m <sup>2</sup>  |
| Pokój dzienny | 22.50 m <sup>2</sup> |
| WC            | 1.40 m <sup>2</sup>  |
| Kotłownia     | 4.40 m <sup>2</sup>  |
| Garaż         | 15.70 m <sup>2</sup> |


**Poddasze 49.80 m<sup>2</sup>**

|               |                      |
|---------------|----------------------|
| Hall + schody | 7.30 m <sup>2</sup>  |
| Łazienka      | 5.80 m <sup>2</sup>  |
| Pokój         | 8.40 m <sup>2</sup>  |
| Pokój         | 9.00 m <sup>2</sup>  |
| Pokój         | 16.50 m <sup>2</sup> |
| Garderoba     | 2.80 m <sup>2</sup>  |