

Podstawowe informacje



Dane techniczne projektu

Całkowita powierzchnia	151.52 m²
Powierzchnia użytkowa	131.91 m²
Powierzchnia zabudowy	117.62 m²
Powierzchnia dachu	225.47 m²
Kubatura	680.78 m³
Wymiary budynku	15.74 x 7.99 m
Kąt nachylenia	45°
Wysokość budynku	8.73 m
Wymiary działki	22.74 x 16.69 m



Opis projektu

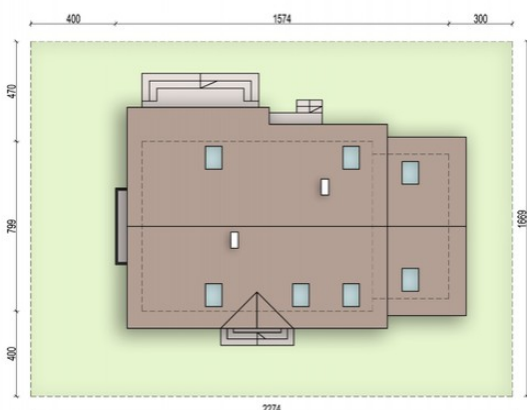
Amaretto 2 to ciekawa propozycja niewielkiego domu jednorodzinnego o niebanalnej architekturze. Dzięki funkcjonalnemu rozplanowaniu pomieszczeń, dom zapewni wygodę w użytkowaniu 4-5 osobowej rodzinie. Otwarty salon i jadalnia połączona z kuchnią, stworzą komfortową przestrzeń dla życia rodzinnego i towarzyskiego.

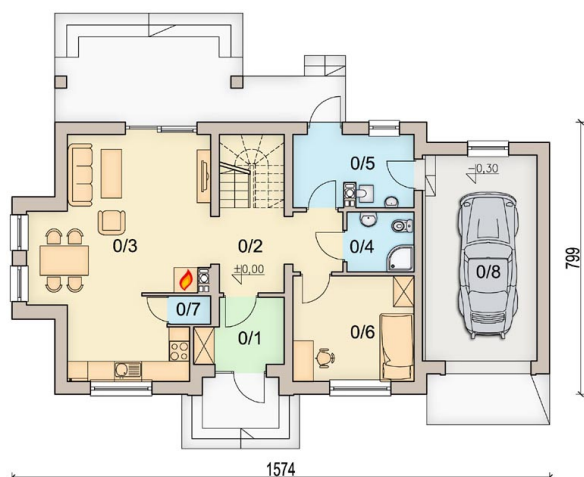
Niewątpliwym atutem domu jest zlokalizowany na parterze pokój gościnny (gabinet) i dodatkowa łazienka, dzięki którym poddasze pozostanie strefą wyłącznie dla mieszkańców domu. Nie zapomniano również o pomieszczeniu gospodarczym z wyjściem...

Elewacje



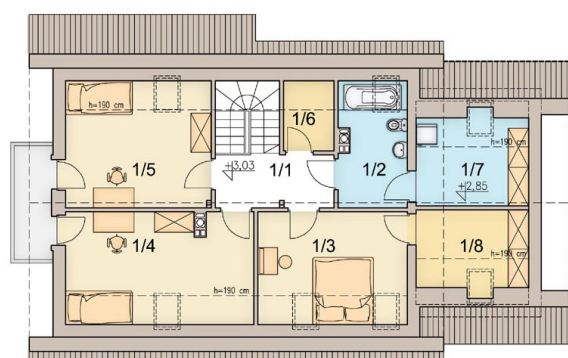
Sytuacje



Rzuty

Parter 90.44 m²

wiatrołap	4.62 m ²
komunikacja + schody	11.77 m ²
salon + kuchnia	31.44 m ²
łazienka	3.45 m ²
pom. gospodarcze / c.o.	7.36 m ²
pokój gościnny	11.01 m ²
spiżarnia	1.01 m ²
garaż	19.78 m ²

nr	nazwa pomieszczenia	pow. [m ²]
0/1	wiatrołap	4,48
0/2	komunikacja + schody	11,51
0/3	salon + kuchnia	31,08
0/4	łazienka	3,34
0/5	pom. gospodarcze / c.o.	7,17
0/6	pokój gościnny	10,81
0/7	spiżarnia	0,95
0/8	garaż	19,50
Razem		88,84


Poddasze 61.08 m²

komunikacja	5.57 m ²
łazienka	5.73 m ²
pokój	11.03 m ²
pokój	13.61 m ²
pokój	12.61 m ²
garderoba	1.82 m ²
pralnia / suszarnia	5.87 m ²
garderoba	4.84 m ²

nr	nazwa pomieszczenia	pow. [m ²]
1/1	komunikacja	5,44
1/2	łazienka	5,81
1/3	pokój	11,33
1/4	pokój	14,00
1/5	pokój	12,89
1/6	garderoba	1,91
1/7	pralnia / suszarnia	6,11
1/8	garderoba	5,08
Razem		62,57