

## Podstawowe informacje



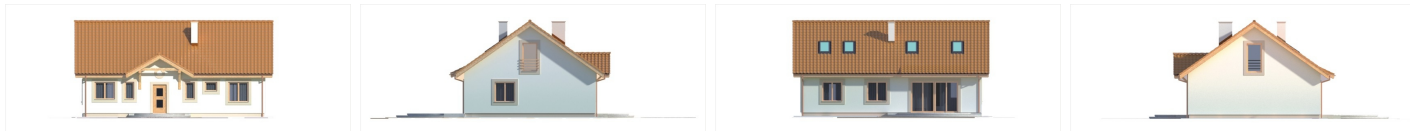
## Dane techniczne projektu

Powierzchnia użytkowa	98.60 m <sup>2</sup>
Powierzchnia zabudowy	160 m <sup>2</sup>
Powierzchnia dachu	235.90 m <sup>2</sup>
Kąt nachylenia	35°
Wysokość budynku	6.80 m
Wymiary działki	24.40 x 0 m

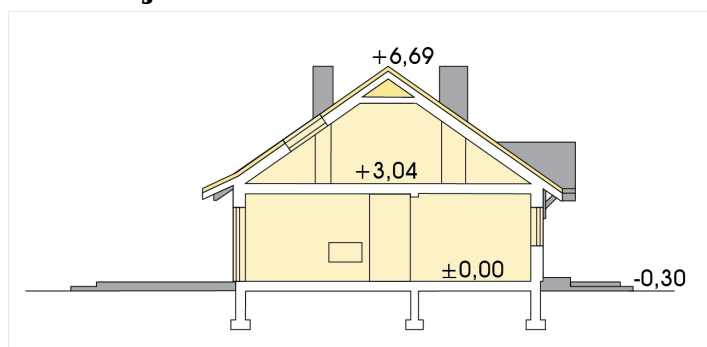
## Opis projektu

Gienia II to dom o eleganckiej tradycyjnej formie, która kryje komfortowe i wygodne wnętrze. Z przestronnego wiatrołapu wchodzi się do części dziennej. Otwarta na salon kuchnia zapewnia kontakt domownikom. W pobliżu kuchni przewidziane jest miejsce na część jadalnianą. Strefa wypoczynkowa skierowana jest na ścianę, na której znajduje się kominek i telewizor zapewniające, jeden domowe przytulne ciepło, a drugi relaks. Do kuchni można się również dostać z wiatrołapu przez spiżarnię. W pomieszczeniu gospodarczym po drugiej stronie przedsiionka może się znaleźć zarówn...

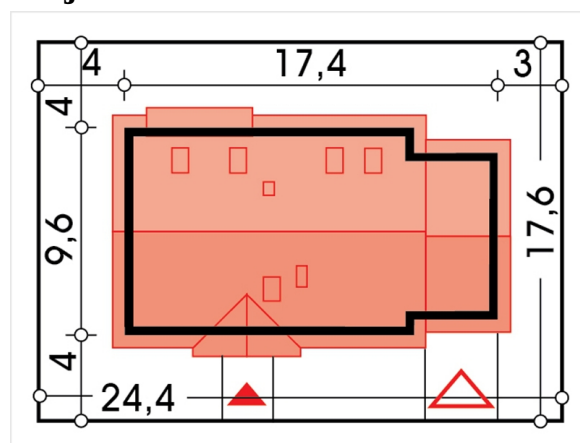
## Elewacje



## Przekrój



## Sytuacje



**Rzuty**
