

Podstawowe informacje



Dane techniczne projektu

Całkowita powierzchnia	140.61 m²
Powierzchnia użytkowa	129.02 m²
Powierzchnia zabudowy	116.08 m²
Powierzchnia dachu	192 m²
Kubatura	486.44 m³
Wymiary budynku	13.90 x 10 m
Kąt nachylenia	40°
Wysokość budynku	8.36 m
Wymiary działki	21.90 x 22.50 m



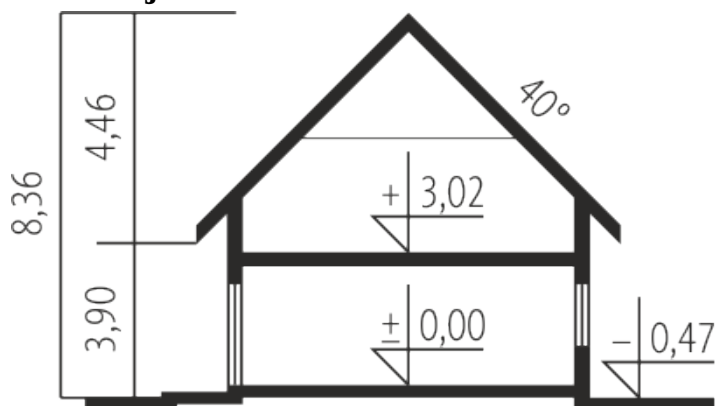
Opis projektu

Dom parterowy z poddaszem użytkowym, niepodpiwniczony, z garażem jednostanowiskowym. Przeznaczony dla 3-4-osobowej rodziny. Strefę dzienną zaprojektowaną na parterze wyróżnia otwarty, przestronny układ pomieszczeń. Tworzą ją salon, doświetlona jadalnia, kuchnia ze spiżarnią, toaleta oraz pomieszczenie gospodarcze. Dla preferujących pracę w domowym zaciszu wydzielono wygodny, funkcjonalny gabinet. Strefa nocna została zlokalizowana na poddaszu, w jej skład wchodzi dwa pokoje, sypialnia oraz łazienka. Atrakcyjnym elementem domu jest także balkon dostępny z dwóch pokoi na poddaszu...

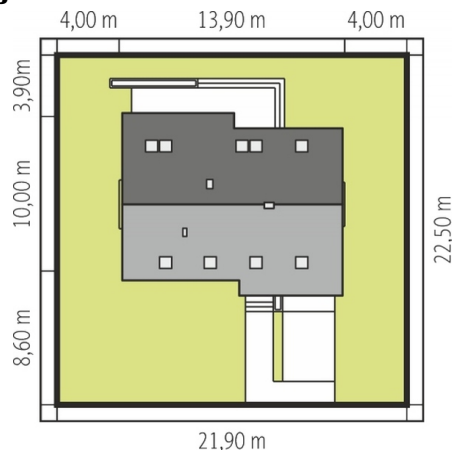
Elewacje

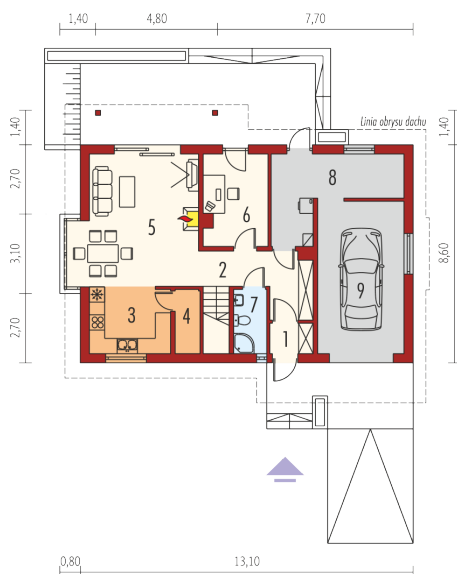


Przekrój

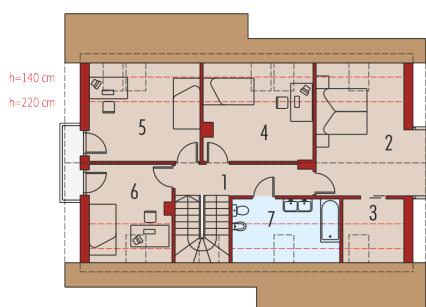


Sytuacje



Rzuty

Parter 71.22 m²

Wiatrołap	1.94 m ²
Hol	11.48 m ²
Kuchnia	8.23 m ²
Spizarnia	1.24 m ²
Pokój dzienny	24.61 m ²
Gabinet	8.71 m ²
Łazienka	3.42 m ²
Kotłownia	11.59 m ²
Garaż	19.67 m ²


Poddasze 69.39 m²

Korytarz	6.85 m ²
Sypialnia	17.09 m ²
Garderoba	3.83 m ²
Sypialnia	12.41 m ²
Sypialnia	12.95 m ²
Sypialnia	9.54 m ²
Łazienka	6.72 m ²