

Podstawowe informacje



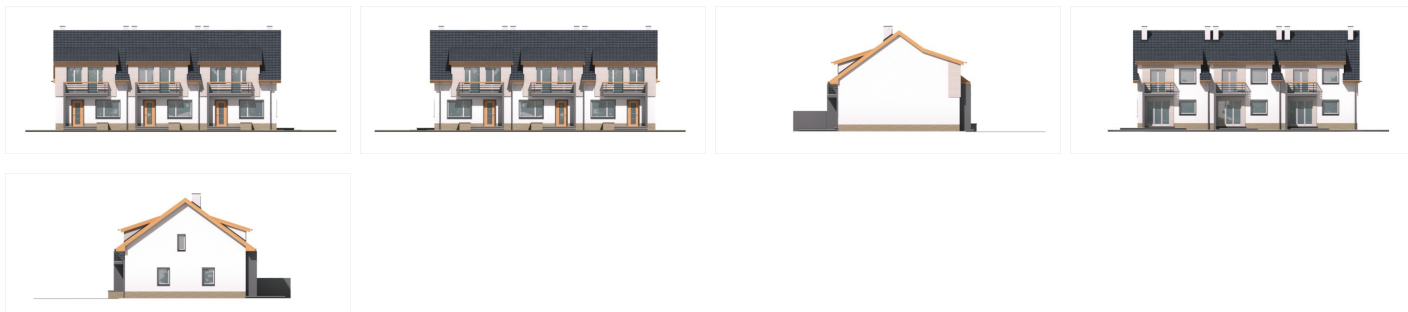
Dane techniczne projektu

Powierzchnia użytkowa	102 m²
Powierzchnia zabudowy	69.90 m²
Powierzchnia dachu	93.60 m²
Kąt nachylenia	36°
Wysokość budynku	8.94 m
Wymiary działki	6.42 x 0 m

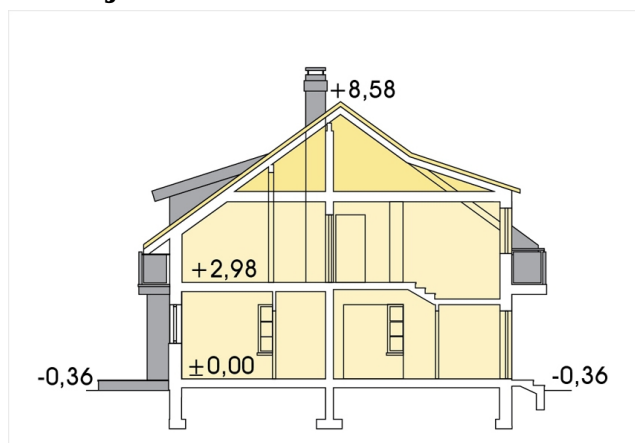
Opis projektu

Dom w zabudowie szeregowej, o nowoczesnej, prostej architekturze, przeznaczony dla rodziny 3-4 osobowej. Układ funkcjonalny domu pozwala na usytuowanie go także na działce z wejściem od strony południowej, gdyż pokój dzienny znajduje się w części frontowej - w tym przypadku bardziej nasłonecznionej. W projekcie optymalnie wykorzystano kubaturę budynku i mimo niewielkich gabarytów uzyskano stosunkowo dużą pow. użytkową. Otwarta, jasna, przestronna część dzienna na parterze sprawia wrażenie, że dom jest znacznie większy niż jest w rzeczywistości. Konstrukcja domu pozwala poszerzyć go do wym...

Elewacje



Przekrój



Sytuacje

