

## Podstawowe informacje



## Dane techniczne projektu

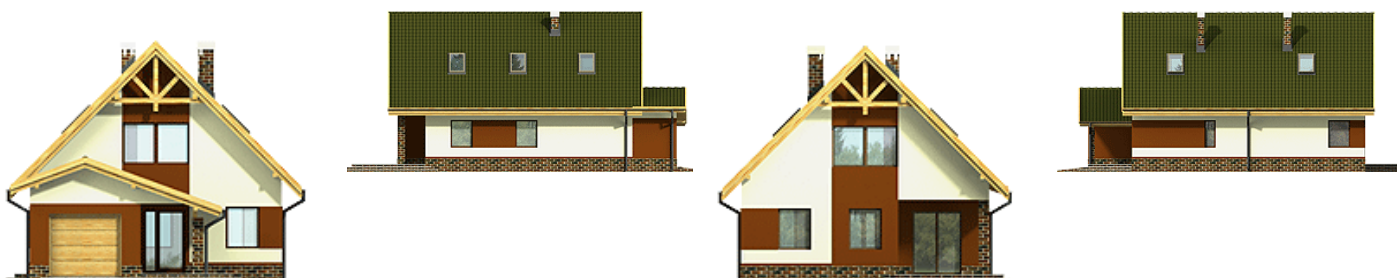
<b>Całkowita powierzchnia</b>	<b>235.50 m<sup>2</sup></b>
<b>Powierzchnia użytkowa</b>	<b>131.60 m<sup>2</sup></b>
<b>Powierzchnia zabudowy</b>	<b>125 m<sup>2</sup></b>
<b>Powierzchnia dachu</b>	<b>226 m<sup>2</sup></b>
<b>Kubatura</b>	<b>396 m<sup>3</sup></b>
<b>Wymiary budynku</b>	<b>9.10 x 15.20 m</b>
<b>Kąt nachylenia</b>	<b>45°</b>
<b>Wysokość budynku</b>	<b>8.80 m</b>
<b>Wymiary działki</b>	<b>17.10 x 23.20 m</b>



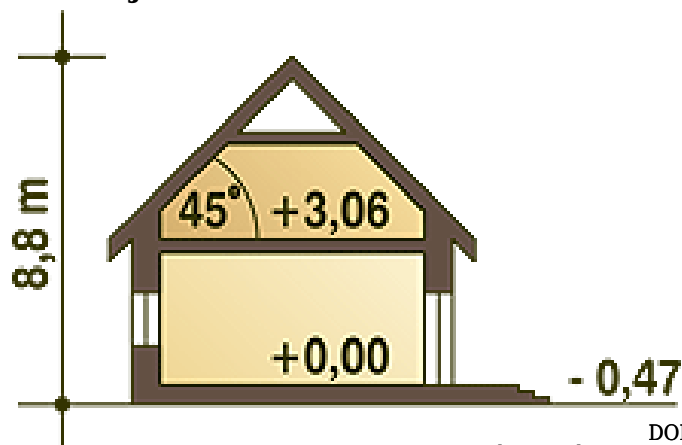
## Opis projektu

Wygodny dom parterowy z użytkowym poddaszem dla 4-5 osobowej rodziny. Prosta bryła przekryta dwuspadowym dachem obniża koszty budowy. Na parterze znajduje się salon, kuchnia, pokój, łazienka oraz pomieszczenie gospodarcze. Wbudowany garaż połączony jest z budynkiem przejściem przez wiatrołap. Doświetlony z trzech stron salon jest podzielony na strefy odpoczynku (z kominkiem i TV) i spożywania posiłków. Poddasze obejmuje 3 sypialnie, ogólną łazienkę i garderobę. Jedna z sypialni posiada własną łazienkę.

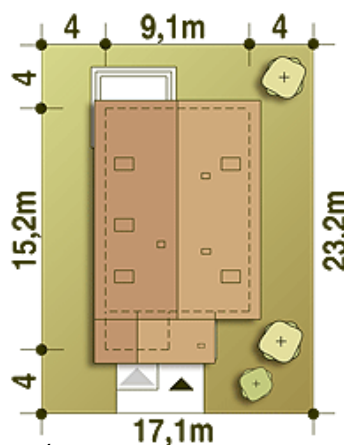
## Elewacje



## Przekrój



## Sytuacje



**Rzuty**

**Parter 95.90 m<sup>2</sup>**

Wiatrołap	3.10 m <sup>2</sup>
Hol	8.60 m <sup>2</sup>
Pokój	9.20 m <sup>2</sup>
Pom. Gospod.*	3.50 m <sup>2</sup>
Łazienka	3.40 m <sup>2</sup>
Schody	5.60 m <sup>2</sup>
Salon	34.30 m <sup>2</sup>
Kuchnia	10.00 m <sup>2</sup>
Garaż*	18.20 m <sup>2</sup>


**Piętro 62.10 m<sup>2</sup>**

Hol	7.30 m <sup>2</sup>
Sypialnia	11.20 m <sup>2</sup>
Sypialnia	13.50 m <sup>2</sup>
Łazienka	6.60 m <sup>2</sup>
Sypialnia	14.50 m <sup>2</sup>
Łazienka	4.40 m <sup>2</sup>
Garderoba (strych)*	3.00 m <sup>2</sup>