

Podstawowe informacje



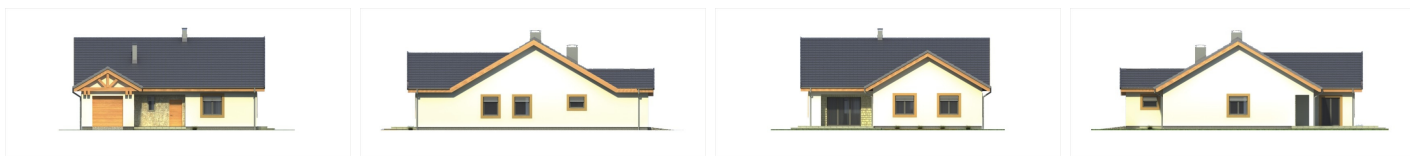
Dane techniczne projektu

Powierzchnia użytkowa	129.20 m²
Powierzchnia zabudowy	222.76 m²
Powierzchnia dachu	285.10 m²
Kąt nachylenia	30°
Wysokość budynku	7.17 m
Wymiary działki	21.70 x 0 m

Opis projektu

Zgrabny parterowy domek z czterema sypialniami na parterze. Na parterze znajduje się też przestronny pokój dzienny i część gospodarcza z dodatkowym wyjściem na zewnątrz. Projekt posiada opcję kotłowni na paliwo stałe. Dostępne wersje: Ambrozja 2 B - z poddaszem użytkowym (dwie sypialnie + łazienka, garderoba), Ambrozja 2 C - parterowa z podwójnym garażem, Ambrozja 2 D - z poddaszem oraz podwójnym garażem. Każdy projekt posiada lustrzane odbicie. Dla osób, które szukają podobnego domu, ale z trzema sypialniami na dole, polecamy Ambrozji...

Elewacje



Przekrój



Sytuacje

