

Podstawowe informacje



Dane techniczne projektu

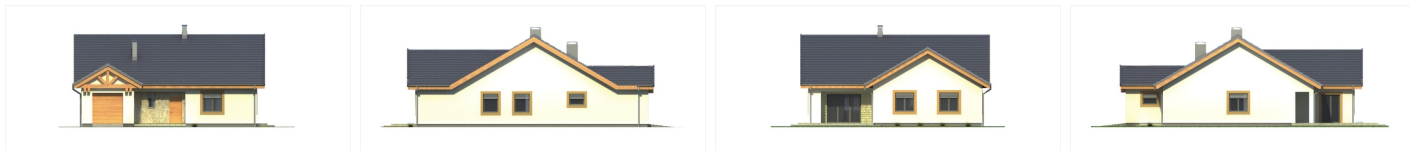
Powierzchnia użytkowa	131.85 m²
Powierzchnia zabudowy	198.40 m²
Powierzchnia dachu	284.80 m²
Kąt nachylenia	30°
Wysokość budynku	7.17 m
Wymiary działki	21.70 x 0 m



Opis projektu

Zgrabny parterowy domek z czterema sypialniami na parterze. Na parterze znajduje się też przestronny pokój dzienny i część gospodarcza z dodatkowym wyjściem na zewnątrz. Projekt posiada opcję kotłowni na paliwo stałe. Dostępne wersje: Ambrozja 2 B - z poddaszem użytkowym (dwie sypialnie + łazienka, garderoba), Ambrozja 2 C - parterowa z podwójnym garażem, Ambrozja 2 D - z poddaszem oraz podwójnym garażem. Każdy projekt posiada lustrzane odbicie. Dla osób, które szukają podobnego domu, ale z trzema sypialniami na dole, polecamy Ambrozi...

Elewacje



Przekrój



Sytuacje

