

Podstawowe informacje



Dane techniczne projektu

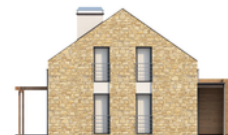
Całkowita powierzchnia	138.80 m²
Powierzchnia użytkowa	142.44 m²
Powierzchnia zabudowy	127.40 m²
Powierzchnia dachu	137 m²
Kubatura	461.80 m³
Wymiary budynku	13.74 x 10.48 m
Kąt nachylenia	35°
Wysokość budynku	7.57 m
Wymiary działki	21.74 x 18.48 m



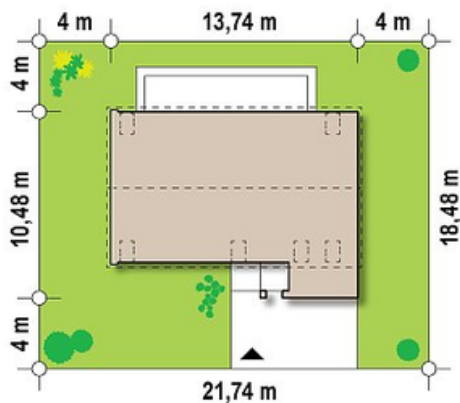
Opis projektu

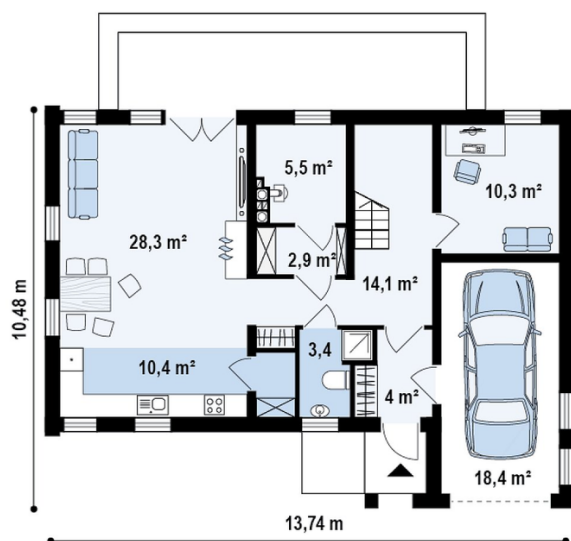
Zx38 to dom o zgrabnej formie. Ciekawe zestawienie różnych materiałów na elewacjach oraz rezygnacja z tradycyjnej formy dachu z okapem podkreślają nowoczesny charakter tego projektu. Wysunięty przed bryłę domu garaż z ciekawą formą zadaszenia tworzą atrakcyjną strefę wejściową. Część dzienna na parterze skupiona jest wokół centralnie umieszczonego kominka. Tworzą ją: salon z jadalnią oraz otwarta kuchnia z długim blatem roboczym oraz spiżarnią. Z holu dostępna jest łazienka z prysznicem, obsz...

Elewacje

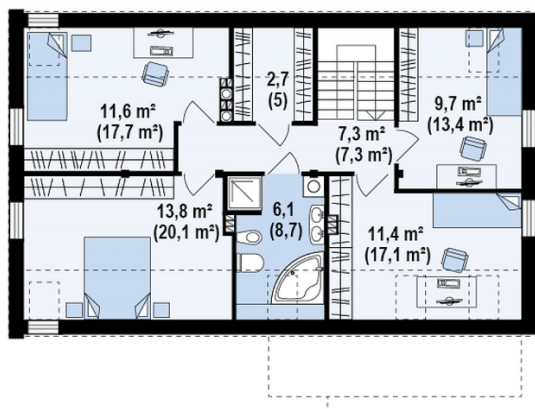


Sytuacje



Rzuty

Parter 79 m²

Sień	4.10 m ²
Hol	14.10 m ²
WC	3.40 m ²
Kuchnia+spizarka	10.40 m ²
Salon+jadalnia	28.30 m ²
Schowek	2.90 m ²
Pom. gosp.	5.50 m ²
Pokój	10.30 m ²
Garaż	18.40 m ²


Poddasze 59.80 m²

Hol	7.30 m ²
Pokój	9.30 m ²
Pokój	10.70 m ²
Łazienka	5.80 m ²
Pokój	13.50 m ²
Pokój	10.80 m ²
Garderoba	2.40 m ²