

## Podstawowe informacje



## Dane techniczne projektu

|                               |                             |
|-------------------------------|-----------------------------|
| <b>Całkowita powierzchnia</b> | <b>113.10 m<sup>2</sup></b> |
| <b>Powierzchnia użytkowa</b>  | <b>113.06 m<sup>2</sup></b> |
| <b>Powierzchnia zabudowy</b>  | <b>139.50 m<sup>2</sup></b> |
| <b>Powierzchnia dachu</b>     | <b>148.60 m<sup>2</sup></b> |
| <b>Kubatura</b>               | <b>302.60 m<sup>3</sup></b> |
| <b>Wymiary budynku</b>        | <b>14.64 x 10.74 m</b>      |
| <b>Kąt nachylenia</b>         | <b>2°</b>                   |
| <b>Wysokość budynku</b>       | <b>5.30 m</b>               |
| <b>Wymiary działki</b>        | <b>22.64 x 18.74 m</b>      |



## Opis projektu

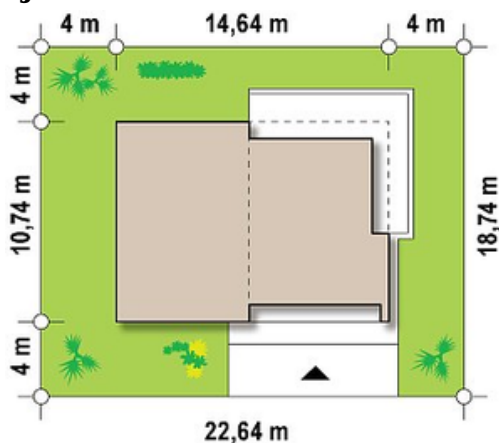
Zx35 to nowoczesny dom parterowy z płaskim dachem. Nowatorski charakter zawdzięcza prostej bryle, połaciom dachu ukrytym za attyką oraz dużym przeszkleniom w salonie. Biała otynkowana elewacja oraz drewniane okładziny są świetnym dopełnieniem stylu modern.

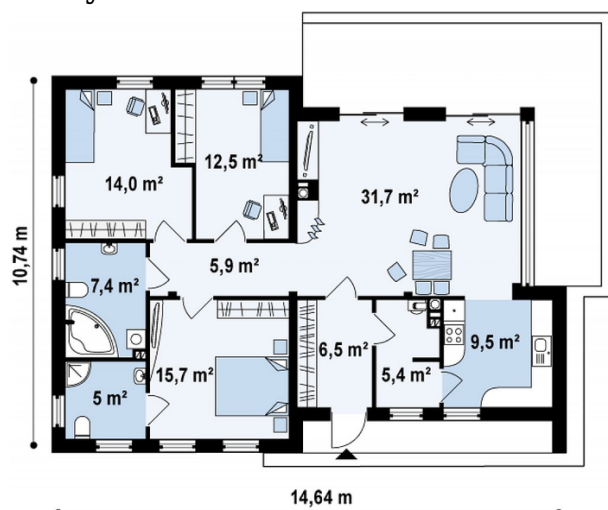
Główną częścią domu jest przestronny, jasny salon z narożnie usytuowanym kominkiem. Duże powierzchnie przeszkleń sprawiają, że pomieszczenie jest jasne i naturalnie doświetlone. Przesuwne, szklane drzwi prowadzą na przestronny taras. Jadalnia została funkcjonalnie wkomponowana w część sa...

## Elewacje



## Sytuacje



**Rzuty**

**Parter 113.10 m<sup>2</sup>**

|                       |                      |
|-----------------------|----------------------|
| <b>Sień</b>           | 6.50 m <sup>2</sup>  |
| <b>Pokój</b>          | 15.70 m <sup>2</sup> |
| <b>Pom. gosp.</b>     | 5.20 m <sup>2</sup>  |
| <b>Kuchnia</b>        | 9.50 m <sup>2</sup>  |
| <b>Salon+jadalnia</b> | 31.50 m <sup>2</sup> |
| <b>Hol</b>            | 5.90 m <sup>2</sup>  |
| <b>Pokój</b>          | 12.50 m <sup>2</sup> |
| <b>Pokój</b>          | 14.00 m <sup>2</sup> |
| <b>Łazienka</b>       | 7.30 m <sup>2</sup>  |
| <b>Łazienka</b>       | 5.00 m <sup>2</sup>  |