

## Podstawowe informacje



## Dane techniczne projektu

<b>Całkowita powierzchnia</b>	<b>196.80 m<sup>2</sup></b>
<b>Powierzchnia użytkowa</b>	<b>155.37 m<sup>2</sup></b>
<b>Powierzchnia zabudowy</b>	<b>142.20 m<sup>2</sup></b>
<b>Powierzchnia dachu</b>	<b>142.70 m<sup>2</sup></b>
<b>Kubatura</b>	<b>553.80 m<sup>3</sup></b>
<b>Wymiary budynku</b>	<b>15.24 x 11.01 m</b>
<b>Kąt nachylenia</b>	<b>19°</b>
<b>Wysokość budynku</b>	<b>8.08 m</b>
<b>Wymiary działki</b>	<b>23.21 x 19.01 m</b>



## Opis projektu

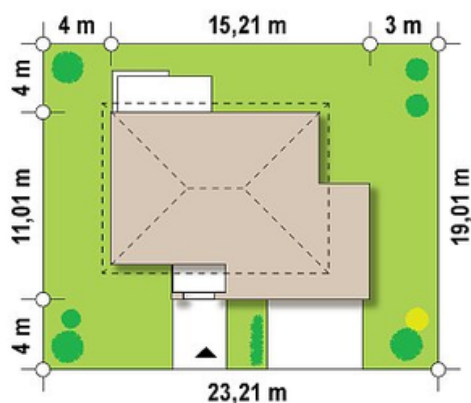
Zx26 to prosty, współczesny dom o charakterze willowym z dwustanowiskowym garażem i tarasem na piętrze oraz komfortowym rozmieszczeniem pomieszczeń. Wygląd zewnętrzny odznacza się podziałami inspirowanymi z podmiejskich domów w amerykańskim stylu. Gra bryłami i kontrastem sprawia, że dom ten robi niesamowite wrażenie i idealnie wpasowuje się w otaczający go krajobraz.

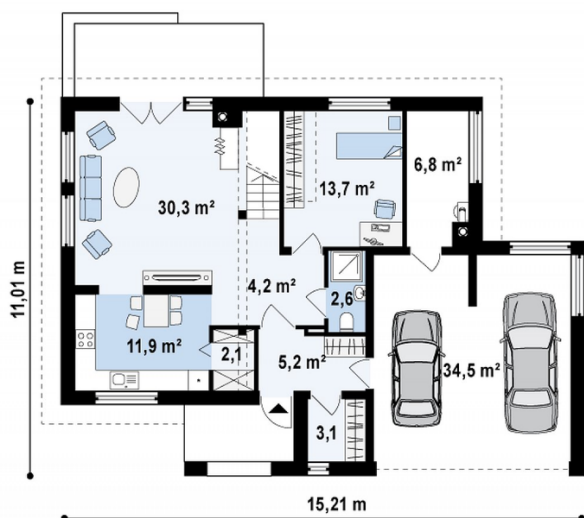
Wnętrze domu zaprojektowane jest dla ludzi wymagających oraz ceniących praktyczność i użyteczność. Funkcjonalnie dom ten został podzielony na dwie strefy, dzienną która jest na parterze i nocną, którą mamy na piętrze. W...

## Elewacje

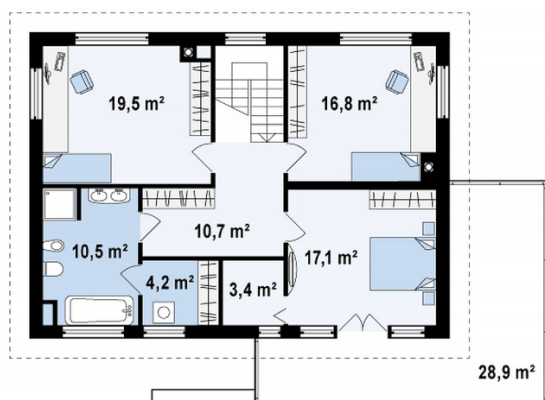


## Sytuacje



**Rzuty**

**Parter 114.50 m<sup>2</sup>**

Sień	5.20 m <sup>2</sup>
Garderoba	3.10 m <sup>2</sup>
Hol	4.30 m <sup>2</sup>
Łazienka	2.60 m <sup>2</sup>
Pokój	13.70 m <sup>2</sup>
Salon	30.30 m <sup>2</sup>
Kuchnia+jadalnia	11.90 m <sup>2</sup>
Spizarka	2.10 m <sup>2</sup>
Garaż+pom. gosp.	41.30 m <sup>2</sup>


**Poddasze 82.30 m<sup>2</sup>**

Hol	10.70 m <sup>2</sup>
Pokój	19.50 m <sup>2</sup>
Łazienka	10.60 m <sup>2</sup>
Pralnia	4.20 m <sup>2</sup>
Pokój	17.10 m <sup>2</sup>
Garderoba	3.40 m <sup>2</sup>
Pokój	16.80 m <sup>2</sup>