

Podstawowe informacje



Dane techniczne projektu

Całkowita powierzchnia	158.60 m²
Powierzchnia użytkowa	133.01 m²
Powierzchnia zabudowy	118.70 m²
Powierzchnia dachu	191.30 m²
Kubatura	453.40 m³
Wymiary budynku	12.48 x 11.58 m
Kąt nachylenia	25°
Wysokość budynku	8.55 m
Wymiary działki	18.48 x 19.58 m



Opis projektu

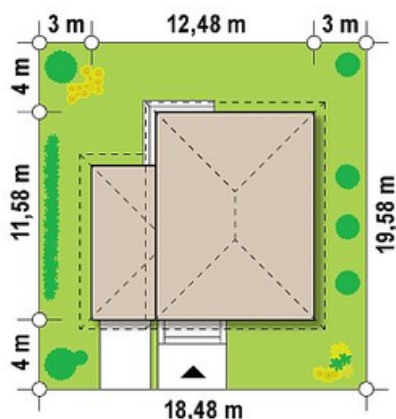
Zx24 to dom o zgrabnej, proporcjonalnej bryle wykończonyj ceramiczną okładziną. Stylistyką nawiązuje do najlepszych wzorców architektury z za oceanu. Nowoczesna forma domu piętrowego sprawdzi się każdym krajobrazie. Od strony ogrodowej zlokalizowany jest przyjemny taras z podcieniem, pod którym można się skryć w słoneczne dni.

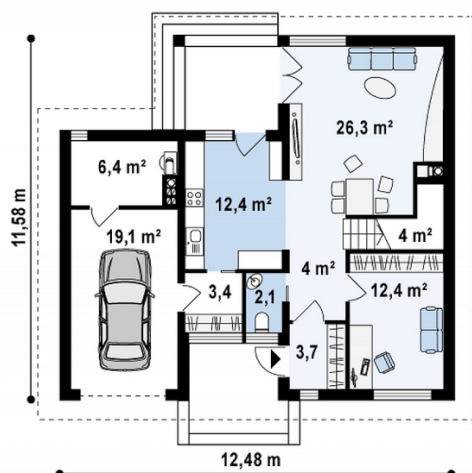
Prosty układ funkcjonalny sprawia, że będzie się w nim mieszkać komfortowo i wygodnie latami. Dom podzielony jest na strefy: dzienną znajdującą się na parterze i nocną która j...

Elewacje

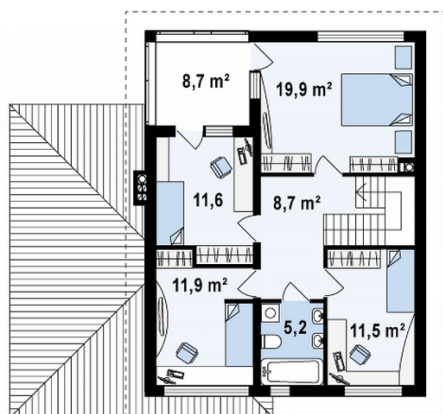


Sytuacje



Rzuty

Parter 89.80 m²

Sień	3.70 m ²
Hol	4.00 m ²
Gabinet	12.40 m ²
Salon+jadalnia	26.30 m ²
Kuchnia	12.40 m ²
WC	2.10 m ²
Spizarka	3.40 m ²
Garaż+pom. gosp.	25.50 m ²


Poddasze 68.80 m²

Hol	8.70 m ²
Pokój	19.90 m ²
Pokój	11.60 m ²
Pokój	11.90 m ²
Łazienka	5.20 m ²
Pokój	11.50 m ²