

Podstawowe informacje



Dane techniczne projektu

| | |
|-------------------------------|-----------------------------|
| Całkowita powierzchnia | 205.40 m² |
| Powierzchnia użytkowa | 205.56 m² |
| Powierzchnia zabudowy | 153.70 m² |
| Powierzchnia dachu | 152.50 m² |
| Kubatura | 644.80 m³ |
| Wymiary budynku | 17.04 x 10.44 m |
| Kąt nachylenia | 4° |
| Wysokość budynku | 7.74 m |
| Wymiary działki | 25.04 x 18.44 m |



Opis projektu

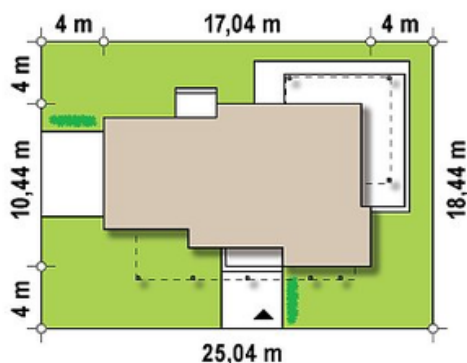
Zx14 to innowacyjny projekt piętrowego domu z licznymi przeszkleniami, dzięki którym otoczenie stanowi naturalne dopełnienie przestrzeni wewnątrz. Ciekawa podłużna i kubiczna bryła, wzbogacona została elementami z drewna i kamienia. Garaż na dwa stanowiska oraz boczne wejście pozwolą usytuować dom także na wąskiej działce.

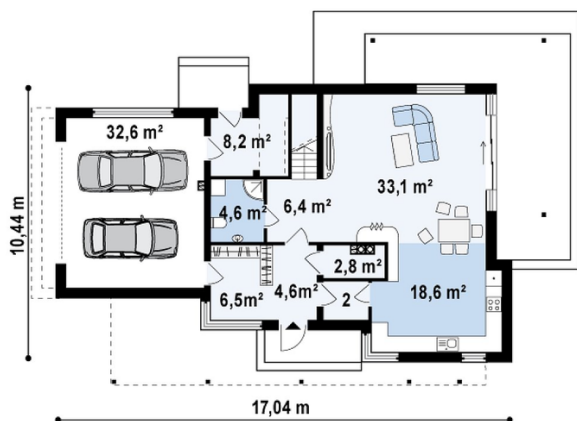
Wnętrze domu to przede wszystkim przestronny, jasny salon. Kuchnia symbolicznie oddzielona jest od reszty pomieszczenia, funkcjonalną jadalnią. Pomieszczenie między kuchnią, a sienią - stw...

Elewacje

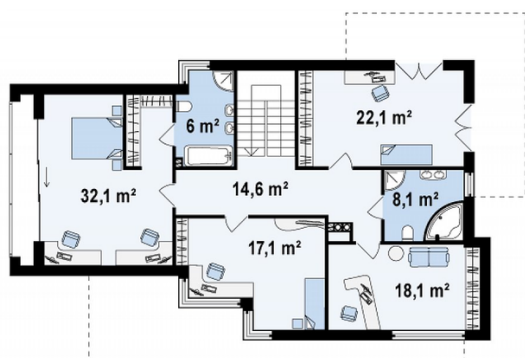


Sytuacje



Rzuty

Parter 86.90 m²

| | |
|------------|----------------------|
| Garaż | 32.60 m ² |
| Schowek | 8.20 m ² |
| Łazienka | 4.70 m ² |
| Sień | 4.60 m ² |
| Pom. gosp. | 2.80 m ² |
| Spizarka | 2.00 m ² |
| Kuchnia | 18.60 m ² |
| Salon | 33.10 m ² |
| Hol | 6.40 m ² |
| Garderoba | 6.50 m ² |


Poddasze 118.50 m²

| | |
|----------|----------------------|
| Hol | 14.60 m ² |
| Łazienka | 6.00 m ² |
| Łazienka | 7.90 m ² |
| Gabinet | 18.10 m ² |
| Pokój | 17.70 m ² |
| Pokój | 22.10 m ² |
| Pokój | 32.10 m ² |