

## Podstawowe informacje



## Dane techniczne projektu

<b>Całkowita powierzchnia</b>	<b>243.40 m<sup>2</sup></b>
<b>Powierzchnia użytkowa</b>	<b>183.40 m<sup>2</sup></b>
<b>Powierzchnia zabudowy</b>	<b>162 m<sup>2</sup></b>
<b>Powierzchnia dachu</b>	<b>190.70 m<sup>2</sup></b>
<b>Kubatura</b>	<b>670.80 m<sup>3</sup></b>
<b>Wymiary budynku</b>	<b>14.39 x 12.94 m</b>
<b>Kąt nachylenia</b>	<b>30°</b>
<b>Wysokość budynku</b>	<b>10 m</b>
<b>Wymiary działki</b>	<b>21.39 x 20.94 m</b>



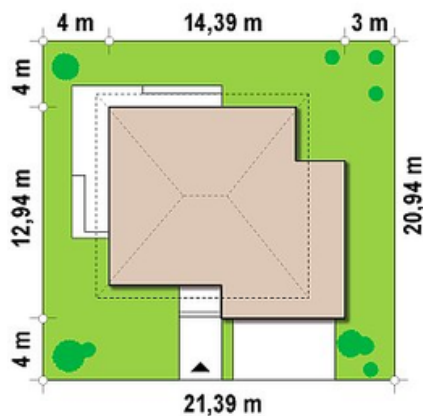
## Opis projektu

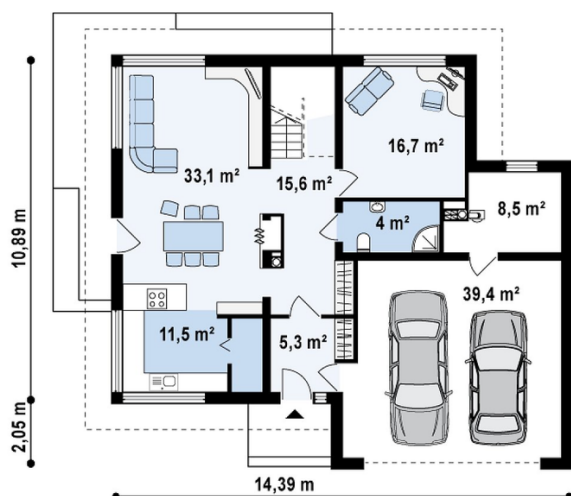
Zx10 to projekt o prostej klasycznej bryle z dachem kopertowym. Czyste, delikatne elewacje o stonowanej kolorystyce nadają mu wdzięku i elegancji. Część dzienna zlokalizowana na parterze została wydzielona w bryle za pomocą jasnej kamiennej okładziny, zakończonej delikatnym gzymsem. Dom zaprojektowano dla potrzeb rodziny 5-6 osobowej. Zadaszone wejście prowadzi do strefy wypoczynkowej w lewym skrzydle budynku. Połączona kuchnia, jadalnia i salon potęgują wrażenie przestronności. W centralnym miejscu ulokowano kominek oraz duży rodzinny stół...

## Elewacje

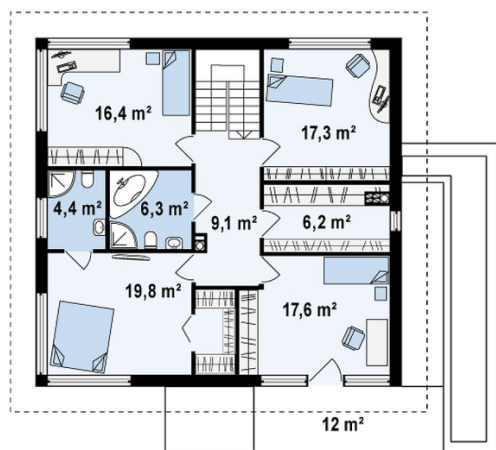


## Sytuacje



**Rzuty**

**Parter 134.20 m<sup>2</sup>**

Sień	5.30 m <sup>2</sup>
Hol+schody	15.70 m <sup>2</sup>
Łazienka	4.00 m <sup>2</sup>
Gabinet	16.70 m <sup>2</sup>
Kuchnia+spizarka	11.50 m <sup>2</sup>
Garaż+pom. gosp.	47.90 m <sup>2</sup>
Salon+jadalnia	33.10 m <sup>2</sup>


**Poddasze 109.20 m<sup>2</sup>**

Hol+schody	9.10 m <sup>2</sup>
Pokój	16.40 m <sup>2</sup>
Łazienka	6.30 m <sup>2</sup>
Pokój+garderoba	19.90 m <sup>2</sup>
Łazienka	4.40 m <sup>2</sup>
Pokój	17.60 m <sup>2</sup>
Garderoba	6.20 m <sup>2</sup>
Pokój	17.30 m <sup>2</sup>
Taras na piętrze	12.00 m <sup>2</sup>