

Podstawowe informacje



Dane techniczne projektu

Całkowita powierzchnia	228.50 m²
Powierzchnia użytkowa	162 m²
Powierzchnia zabudowy	145.20 m²
Powierzchnia dachu	150.13 m²
Kubatura	532.86 m³
Wymiary budynku	16.46 x 9.56 m
Kąt nachylenia	30°
Wysokość budynku	9.22 m
Wymiary działki	24.46 x 17.56 m



Opis projektu

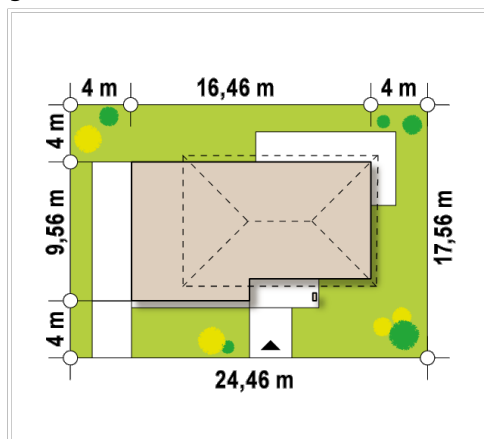
Zx6 to nowoczesny projekt z wysuniętą bryłą garażu przed front budynku. Prosta forma oraz umiejętnie dobrany detal nadają mu styl i współczesny charakter.

Wnętrze domu wita nas przestronną sienią z pojemną szafą na okrycia i bibeloty. Reprezentacyjny hol prowadzi do salonu z kominkiem i aneksem jadalnym w prawym skrzydle domu. Od frontu zaprojektowano kuchnię z wygodną spiżarnią. Z jej okien widać wejście oraz podjazd. Na parterze znajduje się dodatkowy pokój, ponad 12m². Krótki korytarz oddziela część gospodarczą z pralnią i łazienką. Można nim równ...

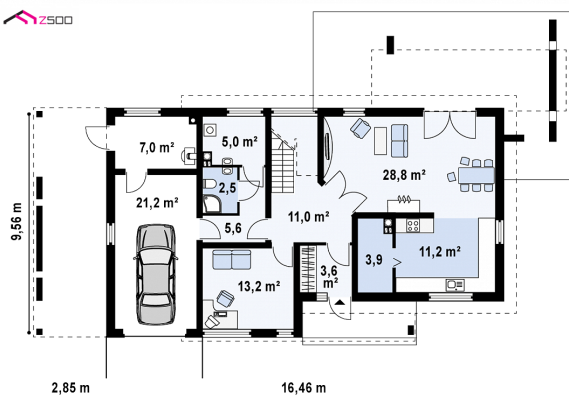
Elewacje



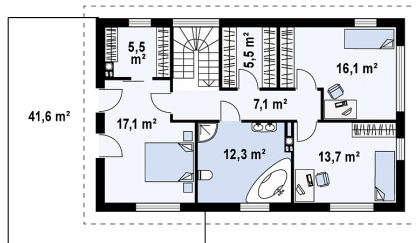
Sytuacje



Rzuty


Parter 114.10 m²

Sień	3.60 m ²
Garaż	21.20 m ²
Pomieszczenie gospodarcze	7.00 m ²
Hol+schody	11.00 m ²
Salon+jadalnia	28.80 m ²
Kuchnia	11.20 m ²
Spizarka	3.90 m ²
Hol	5.60 m ²
Łazienka	2.50 m ²
Pralnia	5.00 m ²
Gabinet	13.20 m ²



Poddasze 114.40 m²

Hol	7.10 m ²
Pokój	17.10 m ²
Garderoba	5.50 m ²
Łazienka	12.30 m ²
Pokój	13.70 m ²
Pokój	16.10 m ²
Garderoba	5.50 m ²
Taras	41.60 m ²