

Podstawowe informacje



Dane techniczne projektu

Całkowita powierzchnia	187.50 m²
Powierzchnia użytkowa	163.68 m²
Powierzchnia zabudowy	124.40 m²
Powierzchnia dachu	172 m²
Kubatura	505.90 m³
Wymiary budynku	11.39 x 10.89 m
Kąt nachylenia	22°
Wysokość budynku	8.81 m
Wymiary działki	18.39 x 17.89 m



Opis projektu

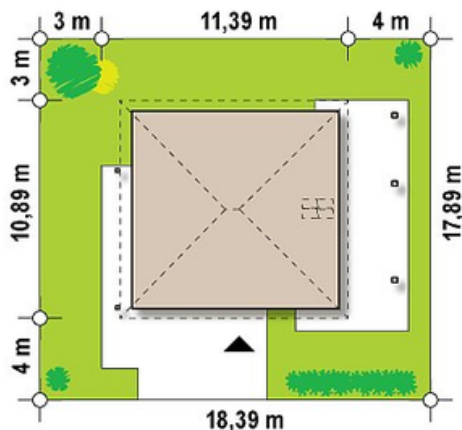
Projekt Zx2 to nowoczesny, piętrowy dom o wysmakowanych elewacjach, charakterystycznych dla współczesnej architektury. Bryła przypominająca sześcian przekryta jest kopertowym dachem o niskim nachyleniu.

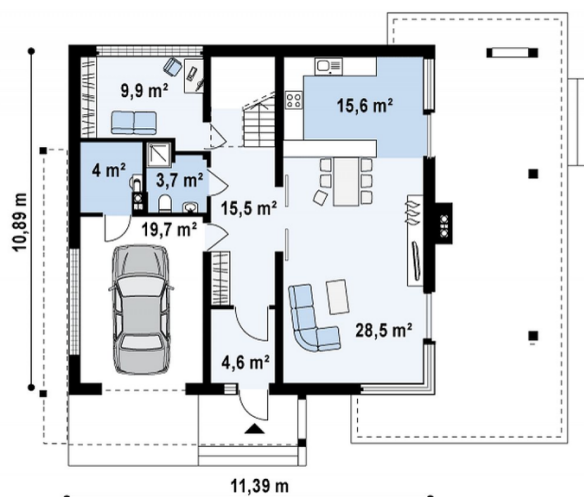
Przestrzeń parteru to strefa głównie dzienna, znajduje się tu prawie 30m² salon połączony z jadalnią i kuchnią. Wyjście na boczny taras, który może być również zlokalizowany od frontu, jest bezpośrednio z kuchni i salonu. Będzie to miało znaczenie dla działek, które są ustawione frontem w stronę południa. W lewej części domu zaprojektowano garaż, z bezpośrednim dostępem do holu, gabine...

Elewacje

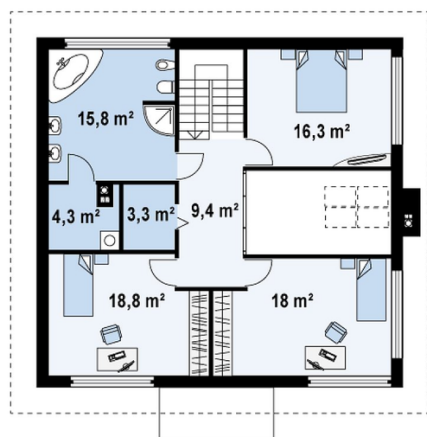


Sytuacje



Rzuty

Parter 101.50 m²

Sień	4.60 m ²
Hol+schody	15.50 m ²
Salon	28.50 m ²
Kuchnia	15.60 m ²
Gabinet	9.90 m ²
WC	3.70 m ²
Garaż+pom. gosp.	23.70 m ²


Poddasze 86 m²

Hol+schody	9.40 m ²
Łazienka	15.80 m ²
Pralnia	4.30 m ²
Garderoba	3.30 m ²
Pokój	18.80 m ²
Pokój	18.00 m ²
Pokój	16.40 m ²