

## Podstawowe informacje



## Dane techniczne projektu

<b>Całkowita powierzchnia</b>	<b>155.30 m<sup>2</sup></b>
<b>Powierzchnia użytkowa</b>	<b>131.21 m<sup>2</sup></b>
<b>Powierzchnia zabudowy</b>	<b>116.60 m<sup>2</sup></b>
<b>Powierzchnia dachu</b>	<b>195 m<sup>2</sup></b>
<b>Kubatura</b>	<b>438 m<sup>3</sup></b>
<b>Wymiary budynku</b>	<b>13.84 x 8.84 m</b>
<b>Kąt nachylenia</b>	<b>40°</b>
<b>Wysokość budynku</b>	<b>8.07 m</b>
<b>Wymiary działki</b>	<b>21.84 x 16.84 m</b>



## Opis projektu

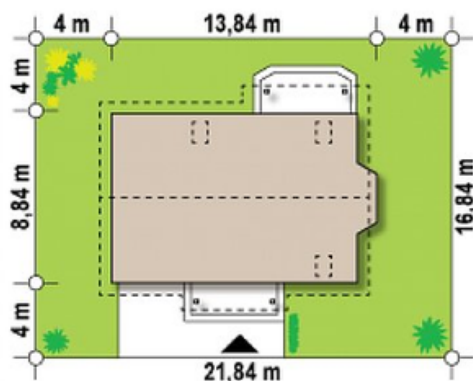
Z178 to zgrabny i funkcjonalny piętrowy dom z bocznym jedno stanowiskowym garażem. Zwarta, prosta bryła oraz dwuspadowy dach czynią go rozsądną, tanią w realizacji inwestycją. Eleganckie wykończenie elewacji, klasyczne dodatki oraz stolarka okienna z naturalnego drewna nadają mu wyjątkowego stylu.

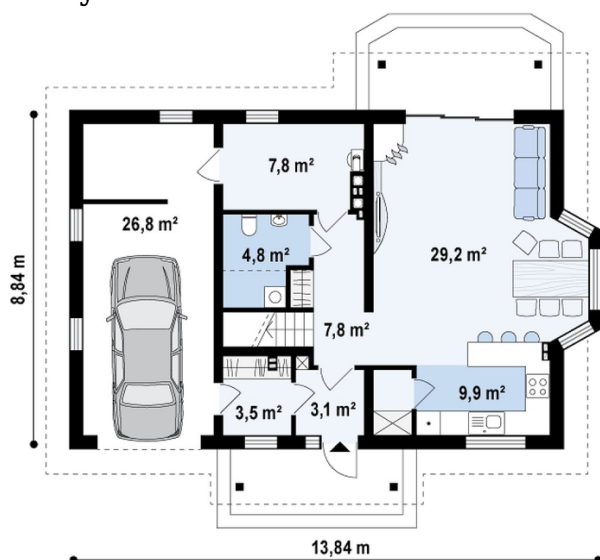
W prawej części domu zlokalizowano strefę reprezentacyjną. Tworzy ją przestronny salon połączony z jadalnią w wykuszu oraz otwartą kuchnią. W salonie znajduje się kominek oraz duże przesuwne drzwi balkonowe, które prowadzą n...

## Elewacje

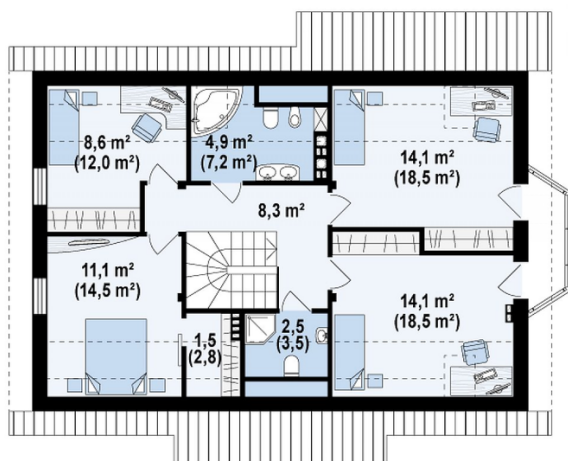


## Sytuacje



**Rzuty**

**Parter 92.90 m<sup>2</sup>**

Sień	3.10 m <sup>2</sup>
Hol+schody	7.80 m <sup>2</sup>
Salon+jadalnia	29.20 m <sup>2</sup>
Kuchnia+spizarka	9.90 m <sup>2</sup>
Pom. gosp.	7.80 m <sup>2</sup>
Łazienka	4.80 m <sup>2</sup>
Garderoba	3.50 m <sup>2</sup>
Garaż+pom. gosp.	26.80 m <sup>2</sup>


**Poddasze 62.40 m<sup>2</sup>**

Hol+schody	8.30 m <sup>2</sup>
Łazienka	2.30 m <sup>2</sup>
Pokój	13.50 m <sup>2</sup>
Pokój	13.50 m <sup>2</sup>
Łazienka	4.50 m <sup>2</sup>
Pokój	8.20 m <sup>2</sup>
Pokój	10.70 m <sup>2</sup>
Garderoba	1.40 m <sup>2</sup>