

Podstawowe informacje



Dane techniczne projektu

Całkowita powierzchnia	127 m²
Powierzchnia użytkowa	128.13 m²
Powierzchnia zabudowy	114.80 m²
Powierzchnia dachu	138.20 m²
Kubatura	434 m³
Wymiary budynku	14.64 x 8.34 m
Kąt nachylenia	35°
Wysokość budynku	7.66 m
Wymiary działki	21.64 x 16.34 m

Opis projektu

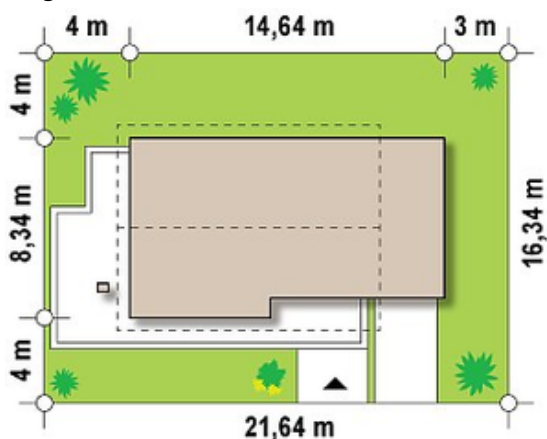
Z149 to projekt o klasycznej naturze i pionierskim charakterze. Prosta konstrukcja bryły budynku oraz dwuspadowy dach to łatwy przepis na tani i funkcjonalny dom. Spójną, harmonijną całość tworzą jasne barwy ścian i popielate dodatki, subtelnie połączone z drewnianymi elementami elewacji.

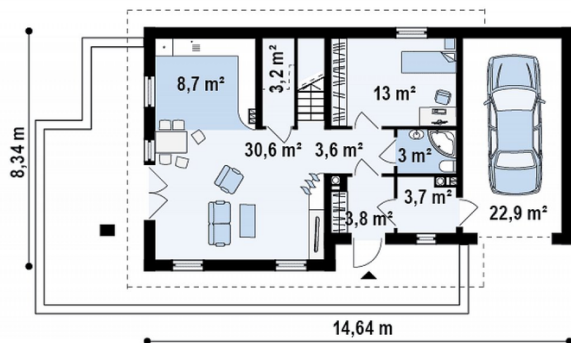
Istotną częścią projektu jest duży, przestronny salon z kominkiem. Dzięki otwartej kompozycji kuchni, pomieszczenie wydaje się jeszcze większe. Poręczna spiżarka z łatwością pomieści wszystkie produkty. Na parterze znajduje się także pokój, który sprawdzi się zarówno, jako sypialnia dla gości czy ga...

Elewacje

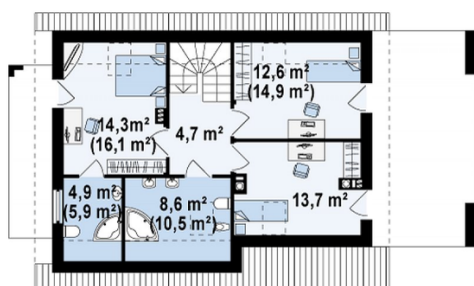


Sytuacje



Rzuty

Parter 69.60 m²

Sień	3.80 m ²
Hol	3.60 m ²
Salon+jadalnia	30.60 m ²
Kuchnia	8.70 m ²
Spizarka	3.20 m ²
Pokój	13.00 m ²
WC	3.00 m ²
Pom. gosp.	3.70 m ²
Garaż	22.90 m ²


Poddasze 57.40 m²

Hol	4.70 m ²
Pokój	13.90 m ²
Łazienka	4.70 m ²
Łazienka	8.20 m ²
Pokój	13.70 m ²
Pokój	12.20 m ²