

## Podstawowe informacje



## Dane techniczne projektu

<b>Całkowita powierzchnia</b>	<b>91 m<sup>2</sup></b>
<b>Powierzchnia użytkowa</b>	<b>91 m<sup>2</sup></b>
<b>Powierzchnia zabudowy</b>	<b>113.70 m<sup>2</sup></b>
<b>Powierzchnia dachu</b>	<b>181.20 m<sup>2</sup></b>
<b>Kubatura</b>	<b>240.90 m<sup>3</sup></b>
<b>Wymiary budynku</b>	<b>10.74 x 11.94 m</b>
<b>Kąt nachylenia</b>	<b>30°</b>
<b>Wysokość budynku</b>	<b>6.75 m</b>
<b>Wymiary działki</b>	<b>18.74 x 19.94 m</b>



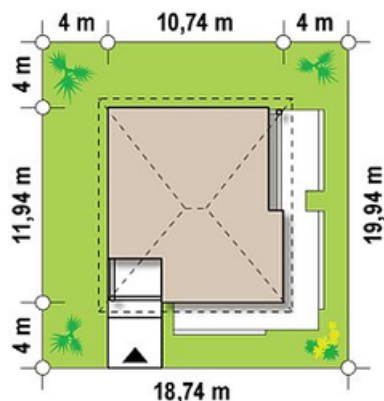
## Opis projektu

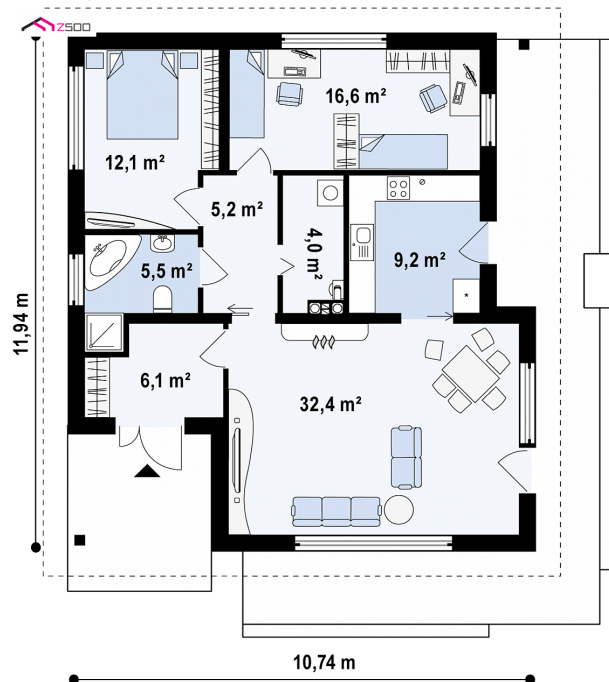
Z141 to uroczy i przytulny projekt domu jednorodzinnego. Foremna bryła i kopertowy dach czynią go tanim i łatwym w budowie. Delikatne barwy i naturalne elementy elewacji nadają mu ciepłego, przyjemnego wyglądu. Wnętrze domu jest niezwykle przestronne i jasne. Efektowny salon to główna część domu. Jest to idealne miejsce do odpoczynku i relaksu. Jest to również strefa jadalni i rodzinnego spożywania posiłków. Kuchnia jest wygodna i komfortowo umieszczona. Niewielkie wymiary zdecydowanie ułatwią zgrabne poruszanie się w trakcie przygotowywania posiłków. Doda...

## Elewacje



## Sytuacje



**Rzuty**

**Parter 91 m<sup>2</sup>**

<b>Sień</b>	6.10 m <sup>2</sup>
<b>Hol</b>	5.20 m <sup>2</sup>
<b>Salon+jadalnia</b>	32.40 m <sup>2</sup>
<b>Kuchnia</b>	9.20 m <sup>2</sup>
<b>Pom. gosp.</b>	3.90 m <sup>2</sup>
<b>Pokój</b>	16.60 m <sup>2</sup>
<b>Pokój</b>	12.10 m <sup>2</sup>
<b>Łazienka</b>	5.50 m <sup>2</sup>