

Podstawowe informacje



Dane techniczne projektu

Całkowita powierzchnia	126.60 m²
Powierzchnia użytkowa	117.63 m²
Powierzchnia zabudowy	111.20 m²
Powierzchnia dachu	183 m²
Kubatura	496.40 m³
Wymiary budynku	11.34 x 9.84 m
Kąt nachylenia	38°
Wysokość budynku	7.90 m
Wymiary działki	19.34 x 17.84 m



Opis projektu

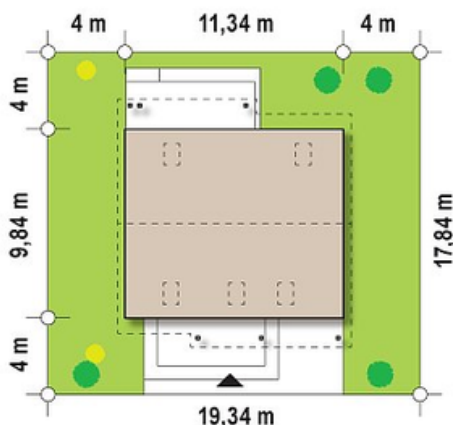
Z119 to niezwykle popularny, komfortowy projekt domu. Wspaniale wkomponuje się w każdą, nawet niedużą działkę. Zwarta, prosta bryła oraz niewielkie wymiary sprawiają, że będzie łatwą i tanią w budowie inwestycją. Jasne barwy ścian doskonale współgrają z drewnianą elewacją oraz popielatą blachodachówką.

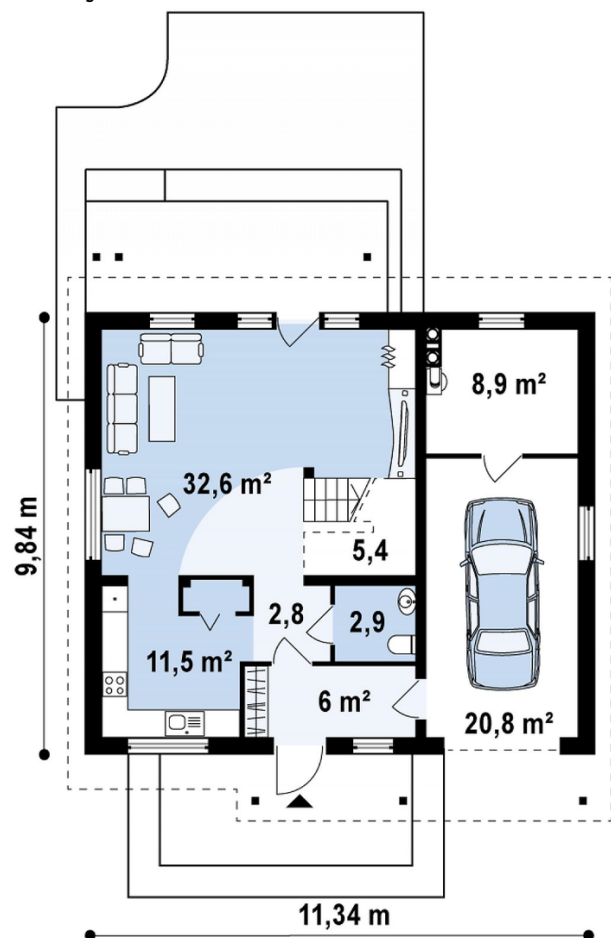
Parter to przede wszystkim przestronny salon z kominkiem oraz wyjściem na zadaszony taras. Kuchnia jest częściowo oddzielona od salonu dzięki pomysłowemu usytuowaniu spiżarki. Zaprojektowano tu również garaż je...

Elewacje

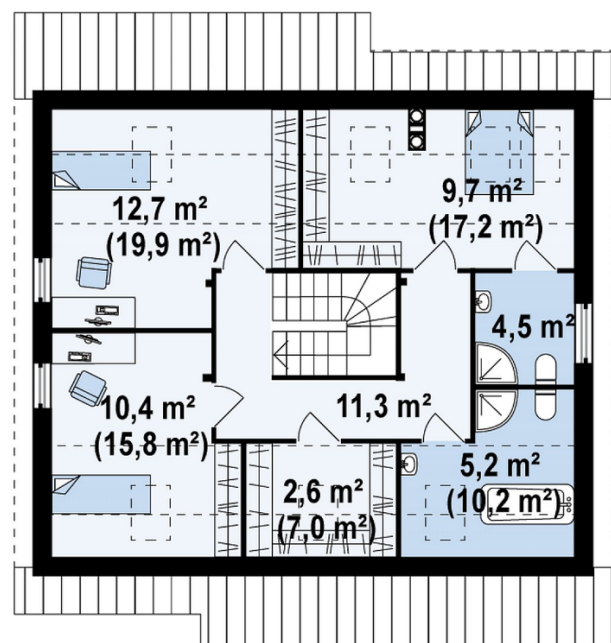


Sytuacje



Rzuty

Parter 70.10 m²

Sień	6.00 m ²
Hol	2.80 m ²
Kuchnia+spizarka	11.50 m ²
Salon+jadalnia	32.60 m ²
WC	2.90 m ²
Garaz	20.80 m ²
Garaz+pom. gosp.	8.90 m ²
Hol+schody	5.40 m ²


Poddasze 56.50 m²

Hol	11.30 m ²
Pokój	9.70 m ²
Pokój	12.80 m ²
Pokój	10.40 m ²
Łazienka	5.20 m ²
Łazienka	4.50 m ²
Garderoba	2.60 m ²