

Podstawowe informacje



Dane techniczne projektu

Całkowita powierzchnia	108.10 m²
Powierzchnia użytkowa	104.81 m²
Powierzchnia zabudowy	79.20 m²
Powierzchnia dachu	127.87 m²
Kubatura	292.80 m³
Wymiary budynku	9.78 x 8.48 m
Kąt nachylenia	38°
Wysokość budynku	7.72 m
Wymiary działki	16.78 x 16.48 m

Opis projektu

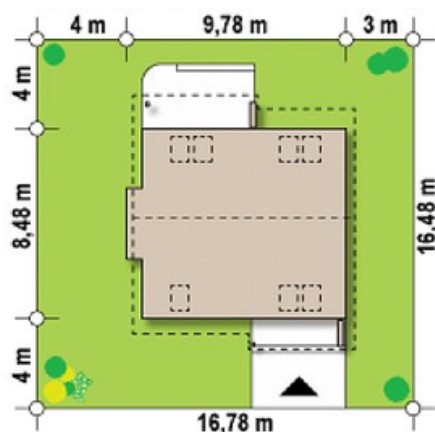
Projekt Z102 to projekt funkcjonalnego i taniego w budowie domu. Prosta konstrukcja oraz dach dwuspadowy pozwoli zaoszczędzić pieniądze.

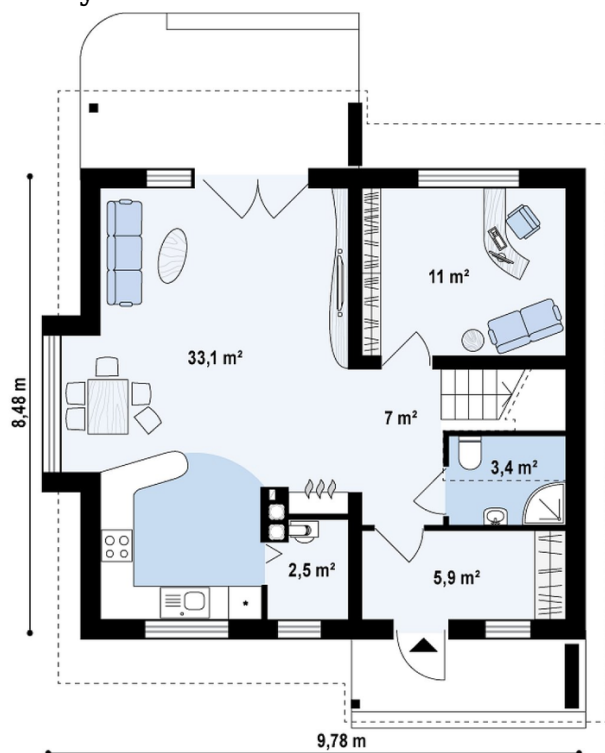
Wnętrze domu to część dzienna: duży i jasny salon, jadalnia oraz kuchnia, komunikacja oraz część do pracy i wypoczynku domowników. W dużej sieni można wydzielić ścianką odrębną garderobę bądź wstawić pojemną szafę na kurtki, płaszcze i buty. Spokojnie można umieścić wygodny fotel oraz duże lustro aby zapewnić sobie komfort ubierania. Kominek ustawiony w sercu domu jest widoczny z każdego miejsca w salonie jak i z jadalni. Kuchnia otwiera się na salon...

Elewacje

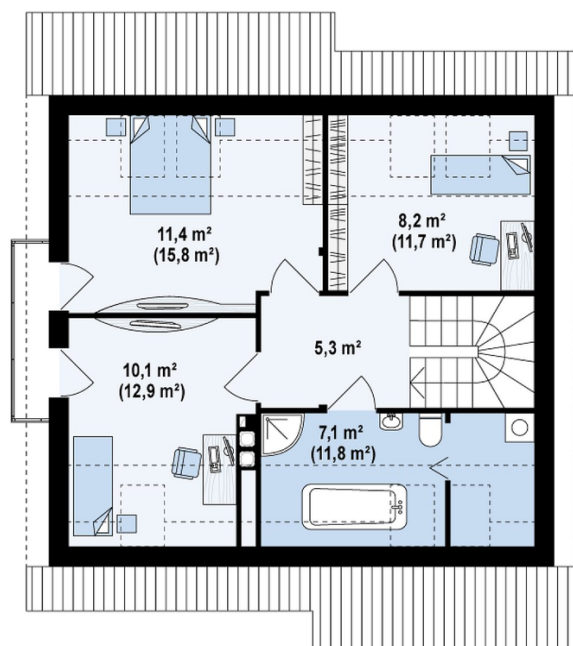


Sytuacje



Rzuty

Parter 63.10 m²

Sień	5.90 m ²
Hol+schody	7.00 m ²
Salon+kuchnia	33.20 m ²
Pom. gosp.	2.50 m ²
Pokój	11.10 m ²
WC	3.40 m ²


Poddasze 45 m²

Hol	5.30 m ²
Balkon	3.00 m ²
Pokój	8.20 m ²
Pokój	11.40 m ²
Pokój	10.10 m ²
Łazienka	4.80 m ²
Pralnia	2.20 m ²