

Podstawowe informacje



Dane techniczne projektu

Całkowita powierzchnia	113 m²
Powierzchnia użytkowa	108.50 m²
Powierzchnia zabudowy	82.20 m²
Powierzchnia dachu	139.80 m²
Kubatura	303.10 m³
Wymiary budynku	8.36 x 10.36 m
Kąt nachylenia	42°
Wysokość budynku	7.92 m
Wymiary działki	16.36 x 18.36 m



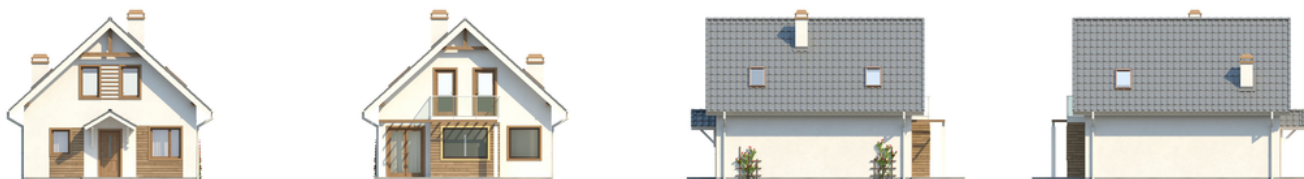
Opis projektu

Z99 to projekt domu z poddaszem użytkowym. Współczesne wykończenie, poprzez wkomponowanie drewnianych elementów, spowodowało że dom nabral ciekawego i niepowtarzalnego wyglądu.

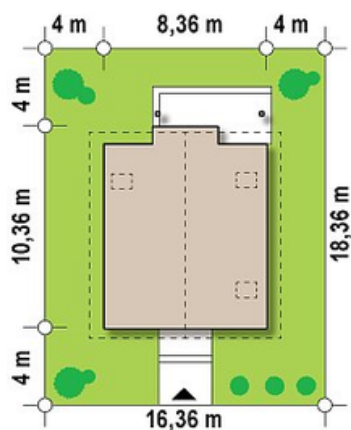
W sieni przewidziano miejsce na szafę. Dalej znalazł się hol, a także osobny pokój mogący służyć jako gościnny lub gabinet. Na wprost niego umieszczono łazienkę, przez którą przechodzi się do pomieszczenia gospodarczego. Dalsza część domu to salon połączony z jadalnią i otwarta kuchnia. Przy kuchni znajduje się spiżarka pozwalająca zachować porządek.

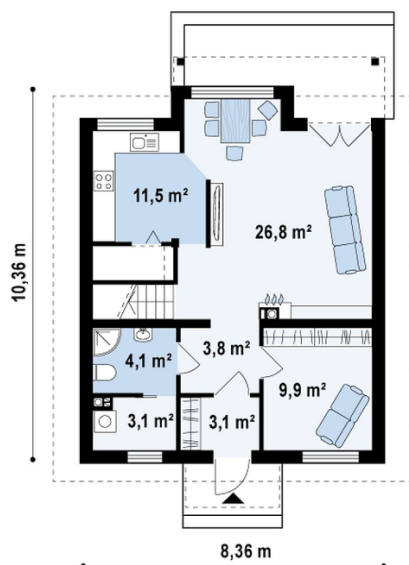
Poddasze stanowi korytarz stanowiący ciąg komunikacyjny...

Elewacje

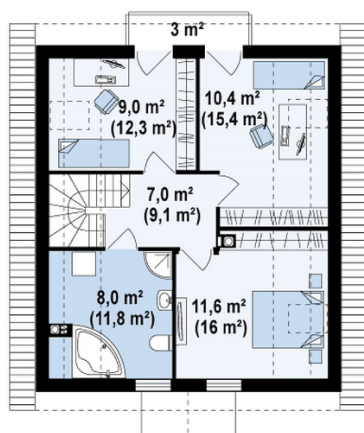


Sytuacje



Rzuty

Parter 64 m²

Sień	3.20 m ²
Hol	4.00 m ²
Pokój	10.40 m ²
Salon+jadalnia	27.60 m ²
Kuchnia	9.20 m ²
WC	4.30 m ²
Pom. gosp.	3.20 m ²
Spizarka	2.10 m ²


Poddasze 49 m²

Balkon	3.00 m ²
Hol+schody	7.00 m ²
Pokój	11.60 m ²
Pokój	9.00 m ²
Pokój	10.40 m ²
Łazienka	8.00 m ²