

Podstawowe informacje



Dane techniczne projektu

Powierzchnia użytkowa	146.90 m²
Powierzchnia zabudowy	155.70 m²
Powierzchnia dachu	244 m²
Kąt nachylenia	20°
Wysokość budynku	7.93 m
Wymiary działki	23.10 x 0 m

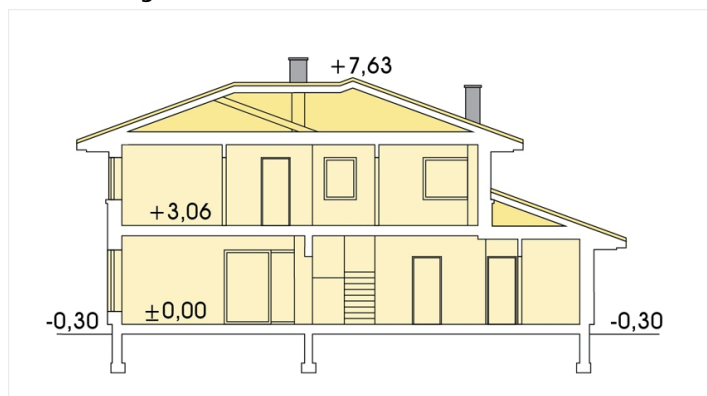
Opis projektu

Boss to nowoczesny i komfortowy dom przeznaczony dla rodziny 4-5 osobowej. Do jego wnętrza wchodzi się przez reprezentacyjne drzwi z bocznymi naświetlami. Obszerny przedsiónek prowadzi do strefy dziennej, która składa się z kuchni jadalni i części wypoczynkowej. Doświetlona dużym narożnym oknem jadalnia znajduje się tuż przy wygodnej kuchni, która dzięki temu może posiadać bardzo modną i praktyczną wyspę kuchenną. Jadalnia i kuchnia otwarte są na część wypoczynkową a wszystkie razem otaczają piękny trójstronny kominek - prawdziwe gorące serce domu. Na zorientowany od st...

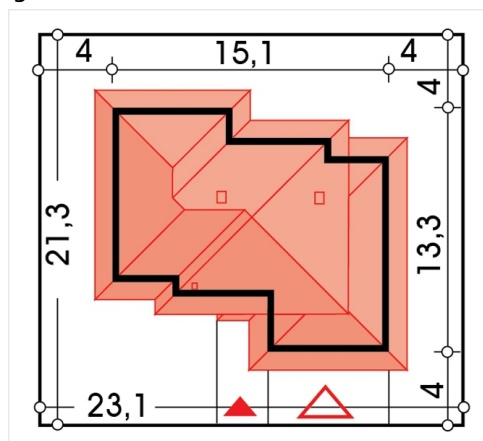
Elewacje



Przekrój



Sytuacja



Rzuty