

Podstawowe informacje



Dane techniczne projektu

Całkowita powierzchnia	129.50 m²
Powierzchnia użytkowa	129.42 m²
Powierzchnia zabudowy	92 m²
Powierzchnia dachu	161.50 m²
Kubatura	366.40 m³
Wymiary budynku	11.58 x 8.88 m
Kąt nachylenia	40°
Wysokość budynku	7.82 m
Wymiary działki	19.58 x 16.88 m



Opis projektu

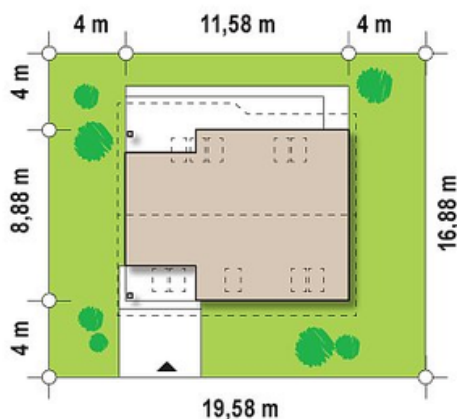
Z66 to dom o zwartej i prostej w budowie formie z dachem dwuspadowym. Z sieni, można przejść do pomieszczenia gospodarczego lub do holu. W obu pomieszczeniach zaprojektowano okna wychodzące od frontu mające na celu doświetlenie tych miejsc.

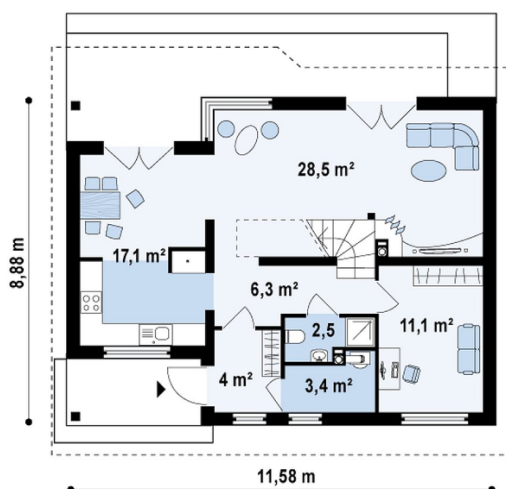
Parter tworzy otwarty pokój dzienny, który w naturalny sposób łączy się z otoczeniem poprzez podwójne drzwi balkonowe oraz okno narożne stanowiące dodatkowe źródło światła. Dalej usytuowana została jadalnia łącząca się z kuchnią i posiadająca wyjście na taras od str...

Elewacje

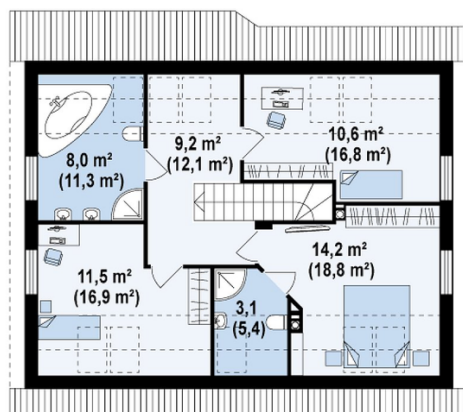


Sytuacje



Rzuty

Parter 72.90 m²

Sień	4.00 m ²
Pom. gosp.	3.40 m ²
Hol	6.30 m ²
Kuchnia+jadalnia	17.10 m ²
Salon	28.50 m ²
Pokój	11.10 m ²
WC	2.50 m ²


Poddasze 56.60 m²

Hol	9.20 m ²
Pokój	10.60 m ²
Pokój	14.20 m ²
Łazienka	8.00 m ²
Pokój	11.50 m ²
Łazienka	3.10 m ²