

## Podstawowe informacje



## Dane techniczne projektu

<b>Całkowita powierzchnia</b>	<b>83.80 m<sup>2</sup></b>
<b>Powierzchnia użytkowa</b>	<b>142.94 m<sup>2</sup></b>
<b>Powierzchnia zabudowy</b>	<b>130.20 m<sup>2</sup></b>
<b>Powierzchnia dachu</b>	<b>232.20 m<sup>2</sup></b>
<b>Kubatura</b>	<b>510 m<sup>3</sup></b>
<b>Wymiary budynku</b>	<b>10.94 x 14.88 m</b>
<b>Kąt nachylenia</b>	<b>35°</b>
<b>Wysokość budynku</b>	<b>8.18 m</b>
<b>Wymiary działki</b>	<b>17.94 x 22.88 m</b>



## Opis projektu

**Projekt Z49** to praktyczny i bardzo przestronny dom. Zwraca uwagę detalami wykończenia oraz samą bryłą.

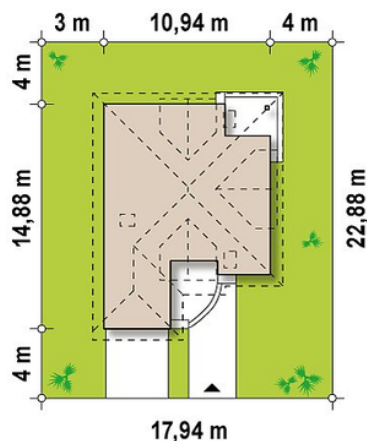
**Parter** stanowi część dzienna z gospodarczą. Poprzez zadaszone wejście wchodzimy do sieni, skąd mamy dostęp do pomieszczenia technicznego, będącego ciekawym połączeniem z garażem. Dodatkowo z garażu mamy wejście do pomieszczenia gospodarczego, idealnego do przechowywania narzędzi czy też sprzętu sportowego. Sień dalej prowadzi do pokoju dziennego oraz jadalni i kuchni. Na parterze występuje również gabinet, mogący pełnić rolę pokoju gościnnego, oraz WC.

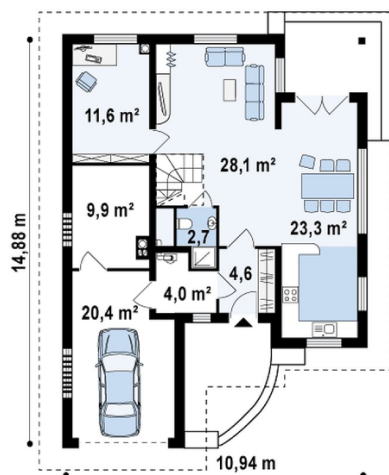
<...

## Elewacje

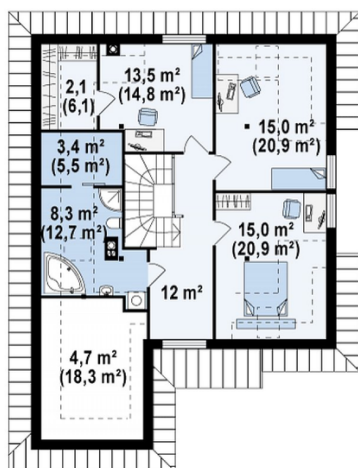


## Sytuacje



**Rzuty**

**Parter 83.80 m<sup>2</sup>**

Sień	4.60 m <sup>2</sup>
Pom. gosp.	4.00 m <sup>2</sup>
Garaż	20.40 m <sup>2</sup>
Pomieszczenie gospodarcze	9.90 m <sup>2</sup>
Łazienka	2.70 m <sup>2</sup>
Gabinet	11.60 m <sup>2</sup>
Kuchnia+jadalnia	23.40 m <sup>2</sup>
Salon	27.60 m <sup>2</sup>


**Poddasze 0 m<sup>2</sup>**

Łazienka	0.00 m <sup>2</sup>
Poddasze nieużytkowe - strych	0.00 m <sup>2</sup>
Garderoba	0.00 m <sup>2</sup>
Pokój	0.00 m <sup>2</sup>
Pokój	0.00 m <sup>2</sup>
Pokój	0.00 m <sup>2</sup>
Hol	0.00 m <sup>2</sup>
Sauna	0.00 m <sup>2</sup>